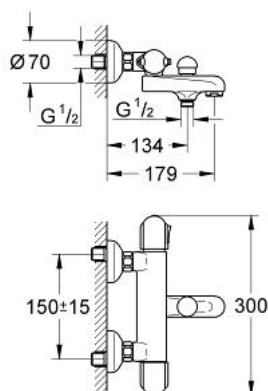


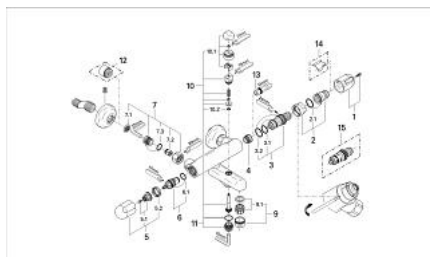
34 334 000 **GROHTHERM 1000 MITIGEUR THERMOSTATIQUE BAIN / DOUCHE 1/2**



DESCRIPTION DU PRODUIT

- Couleur: Chromé
- Montage mural apparent
- Élément thermostatique à cire
- Robinet d'arrêt intégré
- Tête Carbodur à disques céramique 1/2" 180°
- Inverseur automatique blocable : bain/douche
- Manette graduée avec sécurité à 38°C
- Départ de douche 1/2" par le dessous
- Clapets anti-retour intégrés
- Filtres intégrés
- Raccords en S
- Sans set de douche
- GROHE Brillance Longue Durée : Brillance éclatante année après année

34 334 000 GROHTHERM 1000 MITIGEUR THERMOSTATIQUE BAIN / DOUCHE 1/2



PIÈCES DÉTACHÉES, janvier 1993 – now

- 1: Poignée graduée (N ° de commande 47352000)
- 2: Bague de butée (N ° de commande 47167000)
- 2.1: Joint torique 24 x 2 (N ° de commande 0119600M)
- 3: Élément thermostatique 1/2" NF
(N ° de commande 47450000)
- 3.1: Joint torique 21 x 2 (N ° de commande 0599900M)
- 3.2: Joint torique 24 x 2 (N ° de commande 0119600M)
- 4: Siège (N ° de commande 02307000)
- 5: Poignée d'arrêt (N ° de commande 47092000)
- 5.1: Fixation de croisillon (N ° de commande 45186000)
- 5.1.1: Joint torique 18,2 x 1,7 (N ° de commande 0392400M)
- 5.2: Bague (N ° de commande 03070000)
- 6: Tête à disques en céramique 1/2" (N ° de commande 45346000)
- 6.1: Joint torique 18,2 x 1,7 (N ° de commande 0392400M)
- 7: Clapet anti-retours (N ° de commande 47189000)
- 7.1: Filtre à impuretés (N ° de commande 0726400M)
- 7.2: Clapet anti-retours (N ° de commande 08565000)
- 7.3: Joint torique 17 x 2 (N ° de commande 0305500M)
- 8: Rosace (N ° de commande 0219700M)
- 9: Mousseur (N ° de commande 13927000)
- 9.1: Garniture mousseur M28x1 IC (N ° de commande 45029000)
- 10: Mécanisme d'inverseur (N ° de commande 47238000)
- 10.1: Bouton d'inverseur (N ° de commande 47354000)
- 10.2: Joint torique 6 x 2 (N ° de commande 0128300M)
- 10.2: joint torique (N ° de commande 0881100M)
- 11: nipple de raccordement (N ° de commande 45104000)
- 12: Rallonge 3/4" 20 mm (N ° de commande 0713000M)*
- 13: Clé (N ° de commande 19070000)*
- 14: Butée (N ° de commande 05657000)*
- 15: Élément thermostatique 1/2", modèle inversé pour eau chaude à droite (N ° de commande 47282000)*

*Accessoires spéciaux