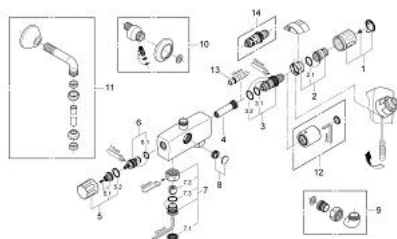


## 34 364 000 AUTOMATIC 2000 COMPACT MITIGEUR THERMOSTATIQUE 1/2"



### PIÈCES DÉTACHÉES, janvier 1987 – now

- 1: Poignée graduée (Référence 47255000)
- 2: Bague de butée (Référence 47167000)
- 2.1: Joint torique 24 x 2 (Référence 0119600M)
- 3: Élément thermostatique 1/2" NF

(Référence 47450000)

- 3.1: Joint torique 21 x 2 (Référence 0599900M)
- 3.2: Joint torique 24 x 2 (Référence 0119600M)
- 4: Siège (Référence 47351000)
- 5: Poignée d'arrêt (Référence 47187000)
- 5.1: Fixation de croisillon (Référence 45186000)
- 5.1.1: Joint torique 18,2 x 1,7 (Référence 0392400M)
- 5.2: Bague de guidage (Référence 0202100M)
- 6: Tête long-life 1/2" (Référence 07146000)
- 6.1: Joint torique 6 x 2 (Référence 0128300M)
- 6.2: Joint torique 18,2 x 1,7 (Référence 0392400M)
- 6.3: Joint (Référence 0529100M)
- 6: Tête à disques en céramique 1/2" (Référence 45346000)
- 6.1: Joint torique 18,2 x 1,7 (Référence 0392400M)
- 7: Clapet anti-retours (Référence 47189000)
- 7.1: Filtre à impuretés (Référence 0726400M)
- 7.2: Clapet anti-retours (Référence 08565000)
- 7.3: Joint torique 17 x 2 (Référence 0305500M)
- 8: Nipple (Référence 47195000)
- 9: Connecteur (Référence 12419000)\*
- 10: Raccords S à rosaces (Référence 12400000)\*
- 11: coude d'évacuation 1/2"A (Référence 12407000)\*
- 12: Manette anti-vandalisme (Référence 47350000)\*
- 13: Clé (Référence 19070000)\*
- 14: Élément thermostatique 1/2", modèle inversé pour eau chaude à droite (Référence 47282000)\*

\*Accessoires spéciaux