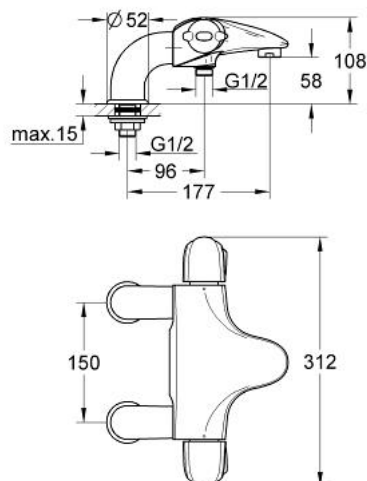


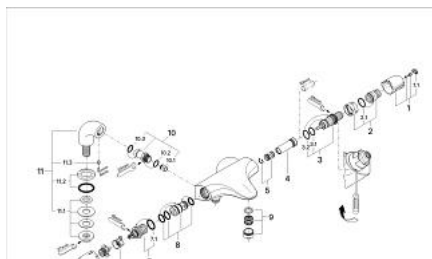
34 369 L00 **GROHTHERM 3000 MITIGEUR THERMOSTATIQUE BAIN / DOUCHE 1/2**



DESCRIPTION DU PRODUIT

- Couleur: Blanc
- Montage sur gorge
- Élément thermostatique à cire
- Avec Aquadimmer à fonctions multiples
- - Réglage du débit
- - Inverseur pour 2 sorties
- Disques en céramique
- GROHE SafeStop butée à 38°C
- Départ de douche 1/2" par le dessous
- Clapets anti-retour intégrés
- Filtres intégrés
- Sans set de douche
- Protégé contre les retours d'eau
- GROHE Brillance Longue Durée : Brillance éclatante année après année

34 369 L00 GROHTHERM 3000 MITIGEUR THERMOSTATIQUE BAIN / DOUCHE 1/2



PIÈCES DÉTACHÉES, janvier 1997 – now

- 1: Poignée graduée (N ° de commande 47389L00)
- 1.1: Plaque de recouvrement poignée (N ° de commande 02490L0M)
- 2: Bague de butée (N ° de commande 47167000)
- 2.1: Joint torique 24 x 2 (N ° de commande 0119600M)
- 3: Élément thermostatique 1/2" NF
(N ° de commande 47050000)
- 3.1: Joint torique 21 x 2 (N ° de commande 0599900M)
- 3.2: Joint torique 24 x 2 (N ° de commande 0119600M)
- 4: Siège (N ° de commande 47053000)
- 5: Amortisseur acoustique (N ° de commande 47398000)
- 6: Poignée d'arrêt (N ° de commande 47375L00)
- 6.1: Plaque de recouvrement poignée (N ° de commande 02490L0M)
- 7: Aquadimmer (N ° de commande 47364000)
- 7.1: Joint torique 35 x 2 (N ° de commande 0305600M)
- 8: conduite d'eau (N ° de commande 47376000)
- 9: Mousseur (N ° de commande 13927L00)
- 9.1: Garniture mousseur M28x1 IC (N ° de commande 45029000)
- 10: Nipple (N ° de commande 47327000)
- 10.1: Clapet anti-retours (N ° de commande 08565000)
- 10.2: Joint torique 17 x 2 (N ° de commande 0305500M)
- 10.3: Joint torique 18 x 2,5 (N ° de commande 0128100M)
- 11: Raccord colonnette 1/2" (N ° de commande 12060L00)
- 11.1: Fixation M26x1,5 (N ° de commande 45553000)
- 11.2: Rosace (N ° de commande 45540L00)
- 11.3: Vis pointeau M4 (N ° de commande 0587800M)
- 12: Clé (N ° de commande 19070000)*
- 13: Élément thermostatique 1/2", modèle inversé pour eau chaude à droite (N ° de commande 47282000)*

*Accessoires spéciaux