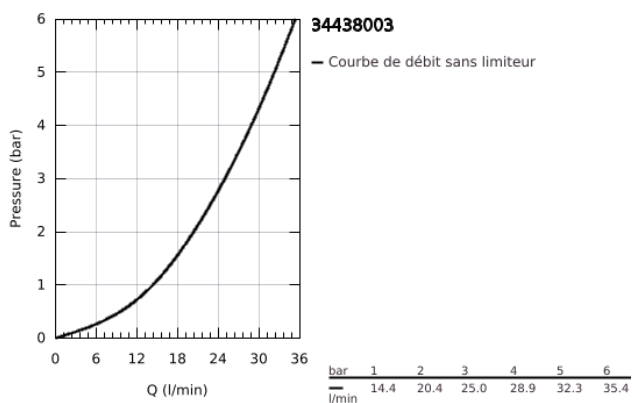
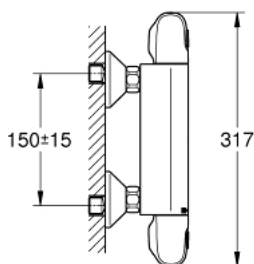
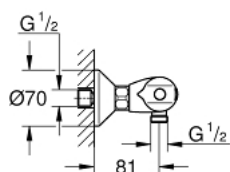


## 34 438 003 GROHTHERM 1000 MITIGEUR THERMOSTATIQUE DOUCHE

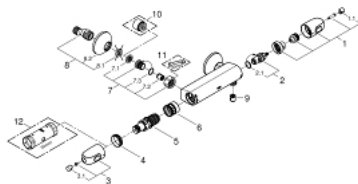


### DESCRIPTION DU PRODUIT

- Couleur: Chromé
- Montage mural apparent
- GROHE CoolTouch Minimise les risques de brûlures
- GROHE Finition Longue Durée
- GROHE MetalGrip poignées ergonomiques en métal
- GROHE Butée de sécurité butée de sécurité anti-brûlure
- GROHE SafeStop Plus butée à 38°C + limiteur de température intégré à 50°C max
- GROHE TurboStat cartouche C3 - Régulation de la température quasi-instantanée et sécurisée; anti-brûlures en cas de coupure d'eau froide
- Robinet d'arrêt intégré
- Poignée de débit avec touche éco et butée réglable séparément
- Tête céramique 1/2", 180°
- Départ de douche 1/2" par le dessous
- Clapets anti-retour intégrés
- Filtres intégrés
- Raccords en S
- Rosace en métal
- GROHE Économie d'eau Consommation d'eau réduite, jet parfait

### NORMS & APPROVALS NF - Classement E1 C3 A2 U3

## 34 438 003 GROHTHERM 1000 MITIGEUR THERMOSTATIQUE DOUCHE



### PIÈCES DÉTACHÉES, février 2014 – now

- 1: Poignée d'arrêt (Référence 47972000)
  - 1.1: Plaque de recouvrement poignée (Référence 4797400M)
  - 2: Tête à disques en céramique 1/2" (Référence 45346000)
  - 2.1: Joint torique 18,2 x 1,7 (Référence 0392400M)
  - 3: Poignée contrôle de température Grotherm 1000 Performance (Référence 47978000)
  - 3.1: Plaque de recouvrement poignée (Référence 4797400M)
  - 4: Bague de fixation (Référence 47743000)
  - 5: Cartouche thermostatique compacte 1/2" (Référence 47885000)
  - 6: Ecoulement eau (Référence 47975000)
  - 7: Clapet anti-retours (Référence 47189000)
  - 7.1: Filtre à impuretés (Référence 0726400M)
  - 7.2: Clapet anti-retours (Référence 08565000)
  - 7.3: Joint torique 17 x 2 (Référence 0305500M)
  - 8: Raccord S mural (Référence 12075000)
  - 8.1: Joint (Référence 0138600M)
  - 8.2: Rosace (Référence 0221000M)
  - 9: Clapet anti-retours (Référence 47886000)
  - 10: Rallonge 3/4" 20 mm (Référence 0713000M)\*
  - 11: Clé spéciale (Référence 19377000)\*
  - 12: Clé (Référence 19332000)\*
- \*Accessoires spéciaux