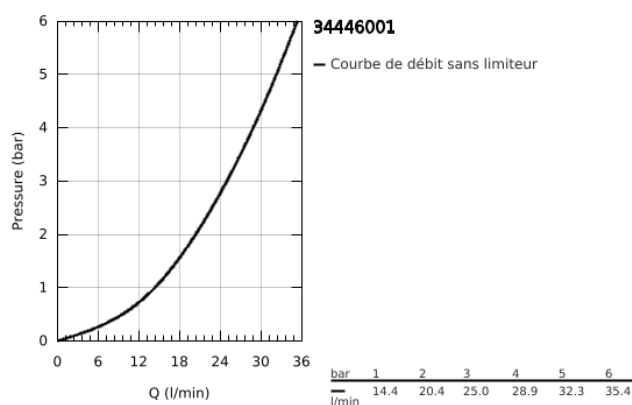
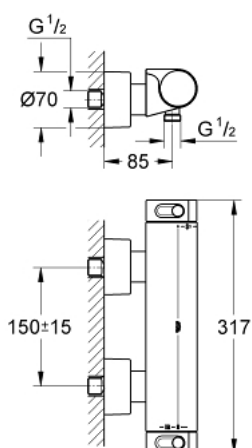


## 34 446 001 GROHTHERM 2000 MITIGEUR THERMOSTATIQUE DOUCHE

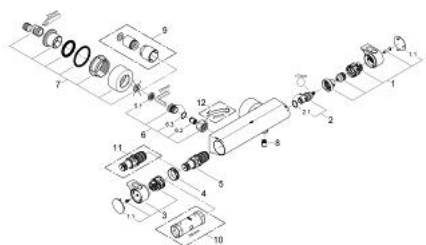


### DESCRIPTION DU PRODUIT

- Couleur: Chromé
- Montage mural apparent
- 100% GROHE CoolTouch consiste en un logement sûr + raccords en S avec rosaces CoolTouch
- GROHE Finition Longue Durée
- GROHE Aqua Paddle poignées ergonomiques
- GROHE SafeStop Plus butée à 38°C + limiteur de température intégré à 50°C max
- GROHE TurboStat Régulation de la température quasi-instantanée et sécurité anti-brûlures en cas de coupure d'eau froide
- Robinet d'arrêt intégré
- Poignée de débit avec touche éco et butée réglable séparément
- Tête Carbodur à disques céramique 1/2" 180°
- Départ de douche 1/2" par le dessous
- Clapets anti-retour intégrés
- Filtres intégrés
- Protégé contre les retours d'eau
- Raccords en S couverts, rosaces CoolTouch avec parois étanches
- En option : tablette GROHE EasyReach (18 608 001)
- GROHE Économie d'eau Consommation d'eau réduite, jet parfait

### NORMS & APPROVALS NF - Classement E1 C3 A3 U3

## 34 446 001 GROHTHERM 2000 MITIGEUR THERMOSTATIQUE DOUCHE



### PIÈCES DÉTACHÉES, février 2012 – now

- 1: Poignée AquaPaddle (Référence 47916000)
- 1.1: Plaque de recouvrement poignée (Référence 4788300M)
- 2: Tête à disques en céramique 1/2" (Référence 45346000)
- 2.1: Joint torique 18,2 x 1,7 (Référence 0392400M)
- 3: Poignée contrôle de température Grotherm 1000 Performance (Référence 47926000)
- 4: Bague de fixation (Référence 47743000)
- 5: Cartouche thermostatique compacte 1/2" (Référence 47885000)
- 6: Clapet anti-retours (Référence 47189000)
- 6.1: Filtre à impuretés (Référence 0726400M)
- 6.2: Clapet anti-retours (Référence 08565000)
- 6.3: Joint torique 17 x 2 (Référence 0305500M)
- 7: Raccord S mural (Référence 12693000)
- 8: Clapet anti-retours (Référence 47886000)
- 9: Rallonge 1/2" 30 mm (Référence 46238000)\*
- 10: Clé (Référence 19332000)\*
- 11: Cartouche GROHE TurboStat 1/2" (Référence 47175000)\*
- 12: Clé spéciale (Référence 19377000)\*
- \*Accessoires spéciaux