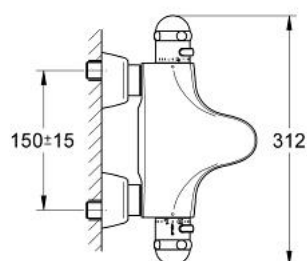
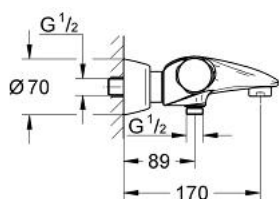


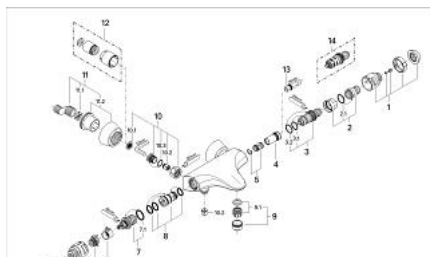
34 551 IG0 SENTOSA MITIGEUR THERMOSTATIQUE BAIN / DOUCHE 1/2



DESCRIPTION DU PRODUIT

- Couleur: Chromé/doré
- Montage mural apparent
- Élément thermostatique à cire
- Avec Aquadimmer à fonctions multiples
 - - Réglage du débit
 - - Inverseur pour 2 sorties
- Disques en céramique
- GROHE SafeStop butée à 38°C
- Départ de douche 1/2" par le dessous
- Clapets anti-retour intégrés
- Filtres intégrés
- Raccords S à rosaces
- Protégé contre les retours d'eau
- Sans set de douche
- GROHE Brilliance Longue Durée : Brillance éclatante année après année

34 551 IG0 SENTOSA MITIGEUR THERMOSTATIQUE BAIN / DOUCHE 1/2



PIÈCES DÉTACHÉES, janvier 1998 – now

1: Poignée graduée (Référence 47422IG0)

2: Bague de butée (Référence 47167000)

2.1: Joint torique 24 x 2 (Référence 0119600M)

3: Élément thermostatique 1/2" NF

(Référence 47450000)

3.1: Joint torique 21 x 2 (Référence 0599900M)

3.2: Joint torique 24 x 2 (Référence 0119600M)

4: Siège (Référence 47399000)

5: Amortisseur acoustique (Référence 47398000)

6: Poignée d'arrêt (Référence 47469IG0)

7: Aquadimmer (Référence 47364000)

7.1: Joint torique 35 x 2 (Référence 0305600M)

8: conduite d'eau (Référence 47376000)

9: Mousseur (Référence 13927G00)

9.1: Garniture mousseur M28x1 IC (Référence 45029000)

10: Clapet anti-retours (Référence 47189000)

10.1: Filtre à impuretés (Référence 0726400M)

10.2: Clapet anti-retours (Référence 08565000)

10.3: Joint torique 17 x 2 (Référence 0305500M)

11: Raccord S mural (Référence 12058000)

11.1: Joint (Référence 0138600M)

11.2: Rosace couvrante (Référence 45545000)

12: Rallonge 1/2" 30 mm (Référence 46238000)*

13: Clé (Référence 19070000)*

14: Élément thermostatique 1/2", modèle inversé pour eau chaude à droite (Référence 47282000)*

*Accessoires spéciaux