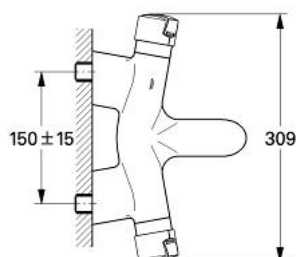
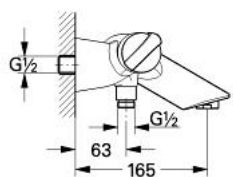


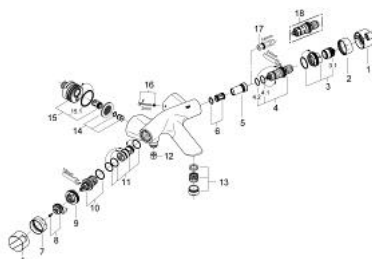
34 555 IP0 ECTOS MITIGEUR THERMOSTATIQUE BAIN / DOUCHE 1/2



DESCRIPTION DU PRODUIT

- Couleur: chrome/ matt chrome
- Montage mural apparent
- Élément thermostatique à cire
- Avec Aquadimmer à fonctions multiples
- Robinet d'arrêt et réglage du débit
- - Inverseur pour 2 sorties
- Disques en céramique
- 1 sortie 1/2"
- GROHE SafeStop butée à 38°C
- Clapets anti-retour intégrés
- Filtres intégrés
- système de raccord excentrique
- Sans set de douche
- Protégé contre les retours d'eau

34 555 IP0 ECTOS MITIGEUR THERMOSTATIQUE BAIN / DOUCHE 1/2



PIÈCES DÉTACHÉES, janvier 1999 – now

- 1: Tête complète (N ° de commande 47099IP0)
 - 2: bague graduée (N ° de commande 09655000)
 - 3: Bague de butée (N ° de commande 47146000)
 - 3.1: Ecrou de réglage (N ° de commande 06627000)
 - 4: Élément thermostatique 1/2" NF
(N ° de commande 47450000)
 - 4.1: Joint torique 21 x 2 (N ° de commande 0599900M)
 - 4.2: Joint torique 24 x 2 (N ° de commande 0119600M)
 - 5: Siège (N ° de commande 47399000)
 - 6: Amortisseur acoustique (N ° de commande 47398000)
 - 7: Douille (N ° de commande 09662000)
 - 8: insert à clipser (N ° de commande 47101000)
 - 9: Butée (N ° de commande 09672000)
 - 10: Aquadimmer (N ° de commande 47364000)
 - 11: conduite d'eau (N ° de commande 47376000)
 - 12: Clapet anti-retours (N ° de commande 08565000)
 - 13: Mousseur (N ° de commande 13927000)
 - 14: Clapet anti-retours (N ° de commande 47507000)
 - 15: Raccordement (N ° de commande 12088000)
 - 15.1: Joint torique 45 x 3 (N ° de commande 0044400M)
 - 16: Set de fixation (N ° de commande 46381V00)
 - 17: Clé (N ° de commande 19070000)*
 - 18: Élément thermostatique 1/2", modèle inversé pour eau chaude à droite (N ° de commande 47282000)*
- *Accessoires spéciaux