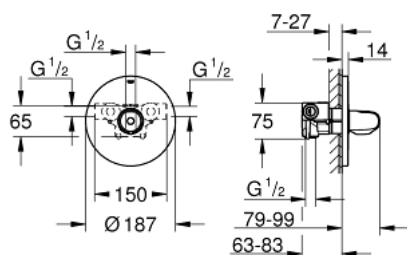


34 573 000 GROHTHERM 1000 FACADE POUR MITIGEUR THERMOSTATIQUE

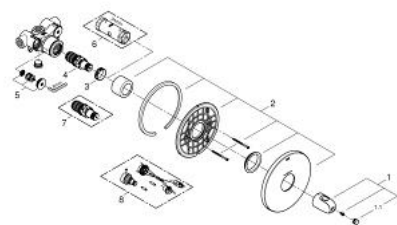


DESCRIPTION DU PRODUIT

- Couleur: Chromé
- Set d'installation encastré
- Composé de :
- Corps encastré
- (34 213 000)
- GROHE FastFixation Rosace murale avec fixation cachée
- GROHE TurboStat Régulation de la température quasi-instantanée et sécurité anti-brûlures en cas de coupure d'eau froide
- GROHE Finition Longue Durée
- GROHE MetalGrip poignées ergonomiques en métal
- GROHE Butée de sécurité butée de sécurité anti-brûlure
- GROHE SafeStop Plus limiteur de température à 43°C (livré non monté)



34 573 000 GROHTHERM 1000 FACADE POUR MITIGEUR THERMOSTATIQUE



PIÈCES DÉTACHÉES, février 2014 – now

- 1: Poignée de température (Référence 47973000)
- 1.1: Plaque de recouvrement poignée (Référence 4797400M)
- 2: Rosace (Référence 47808000)
- 3: Bague de fixation (Référence 47743000)
- 4: Cartouche thermostatique compacte 1/2" (Référence 47439000)
- 5: Clapet anti-retours (Référence 47753000)
- 6: Clé (Référence 19332000)*
- 7: Cartouche GROHE TurboStat 1/2" (Référence 47175000)*
- 8: Rallonge 27,5 mm (Référence 47200000)*
- *Accessoires spéciaux