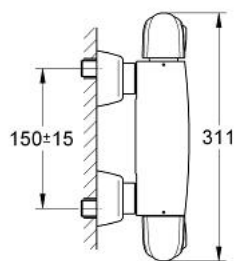
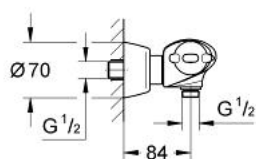


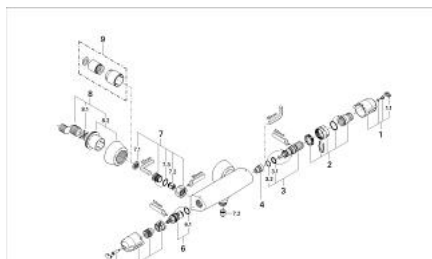
## 34 664 IG0 GROHTHERM 3000 MITIGEUR THERMOSTATIQUE 1 SORTIE DOUCHE



### DESCRIPTION DU PRODUIT

- Couleur: Chromé/doré
- Montage mural apparent
- Élément thermostatique à cire
- Robinet d'arrêt intégré
- Tête Carbodur à disques céramique 1/2" 180°
- économiseur d'eau
- Butée éco réglable séparément
- GROHE SafeStop butée à 38°C
- Départ de douche 1/2" par le dessous
- Clapets anti-retour intégrés
- Filtres intégrés
- Raccords S à rosaces
- GROHE Brillance Longue Durée : Brillance éclatante année après année

## 34 664 IG0 GROHTHERM 3000 MITIGEUR THERMOSTATIQUE 1 SORTIE DOUCHE



### PIÈCES DÉTACHÉES, janvier 1998 – now

- 1: Poignée graduée (N ° de commande 47389IG0)
- 1.1: Plaque de recouvrement poignée (N ° de commande 02490G0M)
- 2: Écrou de réglage + bague de butée (N ° de commande 47441000)
- 3: Élément thermostatique 3/8" NF (N ° de commande 47386000)
- 3.1: Joint torique 15 x 2,5 (N ° de commande 0012300M)
- 3.2: Joint torique 16 x 1,25 (N ° de commande 0122500M)
- 4: Siège (N ° de commande 09402000)
- 5: Poignée d'arrêt (N ° de commande 47442IG0)
- 5.1: Plaque de recouvrement poignée (N ° de commande 02490G0M)
- 6: Tête à disques en céramique 1/2" (N ° de commande 45346000)
- 6.1: Joint torique 18,2 x 1,7 (N ° de commande 0392400M)
- 7: Clapet anti-retours (N ° de commande 47189000)
- 7.1: Filtre à impuretés (N ° de commande 0726400M)
- 7.2: Clapet anti-retours (N ° de commande 08565000)
- 7.3: Joint torique 17 x 2 (N ° de commande 0305500M)
- 8: Raccord S mural (N ° de commande 12058000)
- 8.1: Joint (N ° de commande 0138600M)
- 8.2: Rosace couvrante (N ° de commande 45545000)
- 9: Rallonge 1/2" 30 mm (N ° de commande 46238000)\*

\*Accessoires spéciaux