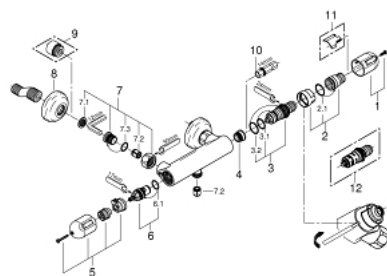


34 693 000 GROHTHERM 1000 MITIGEUR THERMOSTATIQUE DOUCHE



PIÈCES DÉTACHÉES, janvier 1999 – now

1: Poignée graduée (Référence 47352000)

2: Bague de butée (Référence 47167000)

2.1: Joint torique 24 x 2 (Référence 0119600M)

3: Élément thermostatique 1/2" NF

(Référence 47450000)

3.1: Joint torique 21 x 2 (Référence 0599900M)

3.2: Joint torique 24 x 2 (Référence 0119600M)

4: Siège (Référence 02307000)

5: Poignée d'arrêt (Référence 47353000)

6: Tête à disques en céramique 1/2" (Référence 45346000)

6.1: Joint torique 18,2 x 1,7 (Référence 0392400M)

7: Clapet anti-retours (Référence 47189000)

7.1: Filtre à impuretés (Référence 0726400M)

7.2: Clapet anti-retours (Référence 08565000)

7.3: Joint torique 17 x 2 (Référence 0305500M)

8: Rosace (Référence 0219700M)

9: Rallonge 3/4" 20 mm (Référence 0713000M)*

10: Clé (Référence 19070000)*

11: Butée (Référence 05657000)*

12: Élément thermostatique 1/2", modèle inversé pour eau chaude à droite (Référence 47282000)*

*Accessoires spéciaux