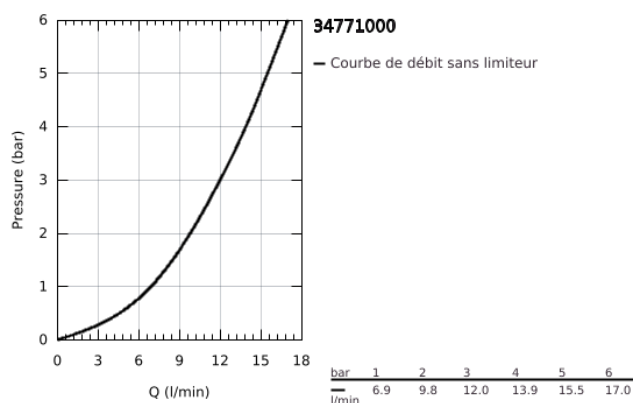
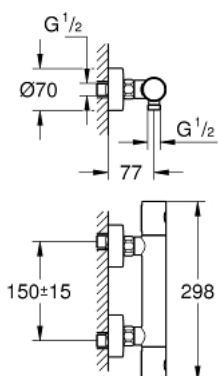


34 771 000 GROHTHERM 800 COSMOPOLITAN MITIGEUR THERMOSTATIQUE DOUCHE

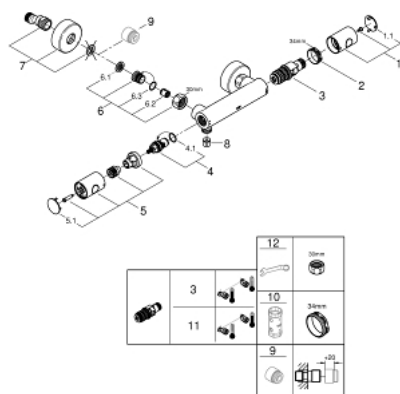


DESCRIPTION DU PRODUIT

- Couleur: Chromé
- Montage mural apparent
- GROHE Finition Longue Durée
- GROHE MetalGrip poignées ergonomiques en métal
- GROHE Butée de sécurité butée de sécurité anti-brûlure
- GROHE SafeStop Plus butée à 38°C + limiteur de température intégré à 50°C max
- GROHE TurboStat cartouche C3 - Réglage de la température quasi-instantané et sécurisé; anti-brûlures en cas de coupure d'eau froide
- Robinet d'arrêt intégré
- Poignée de débit avec touche éco et butée réglable séparément
- Tête céramique 1/2", 180°
- Départ de douche 1/2" par le dessous
- Clapets anti-retour intégrés
- Filtres intégrés
- Protégé contre les retours d'eau
- Raccords en S
- Rosace en métal
- GROHE Économie d'eau Consommation d'eau réduite, jet parfait

NORMS & APPROVALS NF - Classement E1 C3 A3 U3

34 771 000 GROHTHERM 800 COSMOPOLITAN MITIGEUR THERMOSTATIQUE DOUCHE



PIÈCES DÉTACHÉES, juillet 2019 – now

- 1: Poignée de température (Référence 47985000)
- 1.1: Plaque de recouvrement poignée (Référence 6458500M)
- 2: Bague de fixation (Référence 47743000)
- 3: Cartouche thermostatique compacte 1/2" (Référence 47885000)
- 4: Tête à disques en céramique 1/2" (Référence 45346000)
- 4.1: Joint torique 18,2 x 1,7 (Référence 0392400M)
- 5: Poignée métal 1/2" (Référence 47984000)
- 5.1: Plaque de recouvrement poignée (Référence 6458500M)
- 6: Clapet anti-retours (Référence 47189000)
- 6.1: Filtre à impuretés (Référence 0726400M)
- 6.2: Clapet anti-retours (Référence 08565000)
- 6.3: Joint torique 17 x 2 (Référence 0305500M)
- 7: Raccord S mural (Référence 12662000)
- 8: Clapet anti-retours (Référence 47886000)
- 9: Rallonge 3/4" 20 mm (Référence 0713000M)*
- 10: Clé (Référence 19332000)*
- 11: Cartouche GROHE TurboStat 1/2" (Référence 47175000)*
- 12: Clé spéciale (Référence 19377000)*

*Accessoires spéciaux