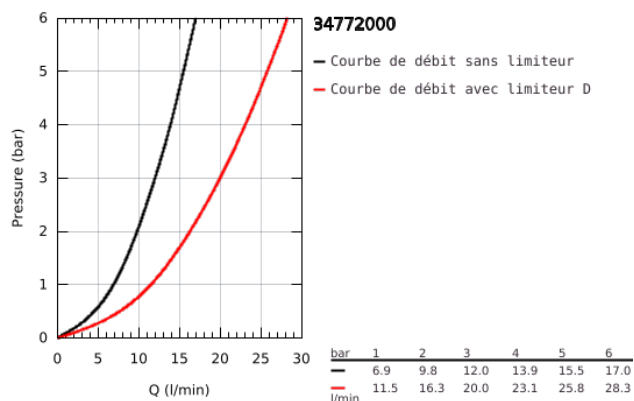
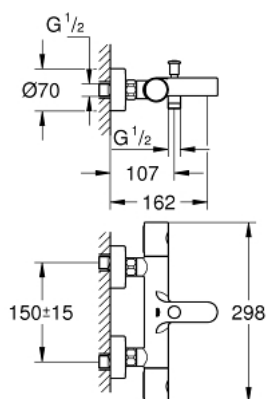


34 772 000 GROHTHERM 800 COSMOPOLITAN MITIGEUR THERMOSTATIQUE BAIN / DOUCHE 1/2

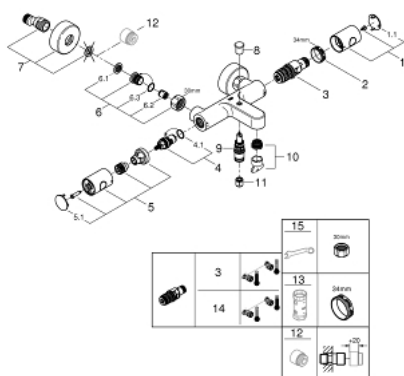


DESCRIPTION DU PRODUIT

- Couleur: Chromé
- Montage mural apparent
- GROHE Brillance Longue Durée : Brillance éclatante année après année
- GROHE MetalGrip poignées ergonomiques en métal
- GROHE Butée de sécurité butée de sécurité anti-brûlure
- GROHE SafeStop Plus butée à 38°C + limiteur de température intégré à 50°C max
- GROHE TurboStat cartouche C3 - Régulation de la température quasi-instantanée et sécurisée anti-brûlures en cas de coupure d'eau froide
- Robinet d'arrêt intégré
- Inverseur automatique pour 2 sorties
- Poignée de débit avec touche éco et butée éco réglable séparément
- Tête céramique 1/2", 180°
- Départ de douche 1/2" par le dessous
- Mousseur
- Clapets anti-retour intégrés
- Filtres intégrés
- Protégé contre les retours d'eau
- Raccords en S
- Rosace en métal
- GROHE Économie d'eau Consommation d'eau réduite, jet parfait

NORMS & APPROVALS NF - Classement E3/1 C3 A2 U3

34 772 000 GROHTHERM 800 COSMOPOLITAN MITIGEUR THERMOSTATIQUE BAIN / DOUCHE 1/2



PIÈCES DÉTACHÉES, juillet 2019 – now

- 1: Poignée contrôle de température Grohtherm 1000 Performance (N ° de commande 47985000)
- 1.1: Plaque de recouvrement poignée (N ° de commande 6458500M)
- 2: Bague de fixation (N ° de commande 47743000)
- 3: Cartouche thermostatique compacte 1/2" (N ° de commande 47439000)
- 4: Tête à disques en céramique 1/2" (N ° de commande 45346000)
- 4.1: Joint torique 18,2 x 1,7 (N ° de commande 0392400M)
- 5: Poignée métal 1/2" (N ° de commande 47984000)
- 5.1: Plaque de recouvrement poignée (N ° de commande 6458500M)
- 6: Clapet anti-retours (N ° de commande 47189000)
- 6.1: Filtre à impuretés (N ° de commande 0726400M)
- 6.2: Clapet anti-retours (N ° de commande 08565000)
- 6.3: Joint torique 17 x 2 (N ° de commande 0305500M)
- 7: Raccord S mural (N ° de commande 12662000)
- 8: Bouton d'inverseur (N ° de commande 65648000)
- 9: Mécanisme d'inverseur (N ° de commande 65655000)
- 10: Mousseur (N ° de commande 13926000)
- 11: Clapet anti-retours (N ° de commande 47886000)
- 12: Rallonge 3/4" 20 mm (N ° de commande 0713000M)*
- 13: Clé (N ° de commande 19332000)*
- 14: Cartouche GROHE TurboStat 1/2" (N ° de commande 47175000)*
- 15: Clé spéciale (N ° de commande 19377000)*

*Accessoires spéciaux