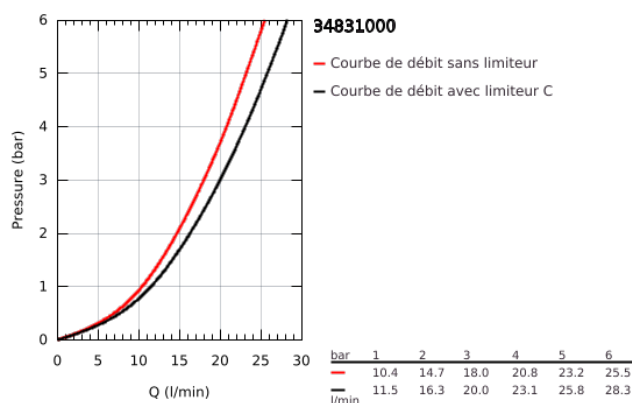
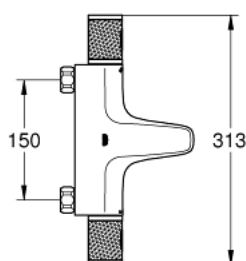
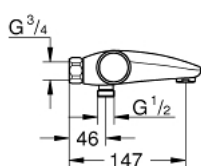


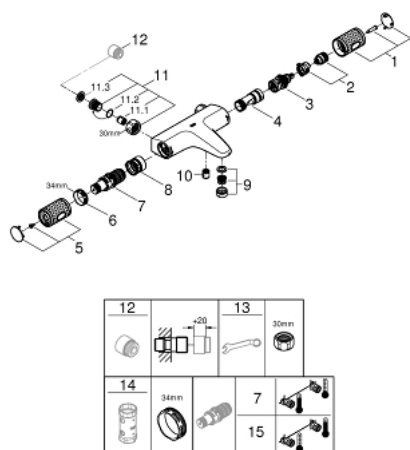
34 831 000 GROHTHERM 1000 PERFORMANCE MITIGEUR THERMOSTATIQUE BAIN / DOUCHE 1/2



DESCRIPTION DU PRODUIT

- Couleur: Chromé
- Montage mural apparent
- GROHE CoolTouch Minimise les risques de brûlures
- GROHE Finition Longue Durée
- GROHE Butée de sécurité butée de sécurité anti-brûlure
- GROHE SafeStop Plus limiteur de température à 43°C (livré non monté)
- GROHE TurboStat Régulation de la température quasi-instantanée et sécurité anti-brûlures en cas de coupure d'eau froide
- GROHE ProGrip avec surface moletée
- Robinet d'arrêt intégré
- GROHE Aquadimmer avec des fonctions multiples
- - Bouton économie intégré avec butée éco pour douche
- - Réglage du débit
- - Inverseur pour 2 sorties
- Départ de douche 1/2" par le dessous
- Clapets anti-retour intégrés
- Mousseur
- Filtres intégrés
- Protégé contre les retours d'eau
- Sans raccord
- GROHE Économie d'eau Consommation d'eau réduite, jet parfait
- Gamme GROHE Professional

34 831 000 GROHTHERM 1000 PERFORMANCE MITIGEUR THERMOSTATIQUE BAIN / DOUCHE 1/2



PIÈCES DÉTACHÉES, août 2020 – now

- 1: Poignée d'arrêt (Référence 49162000)
- 2: Butée (Référence 47977000)
- 3: Aquadimmer (Référence 12433000)
- 3.1: Joint torique 35 x 2 (Référence 0305600M)
- 4: conduite d'eau (Référence 47751000)
- 5: Poignée d'arrêt (Référence 49160000)
- 6: Bague de fixation (Référence 47743000)
- 7: Cartouche thermostatique compacte 1/2" (Référence 47439000)
- 8: Ecoulement eau (Référence 47975000)
- 9: Mousseur (Référence 13952000)
- 10: Clapet anti-retours (Référence 08565000)
- 11: Clapet anti-retours (Référence 47189000)
- 11.1: Filtre à impuretés (Référence 0726400M)
- 11.2: Clapet anti-retours (Référence 08565000)
- 11.3: Joint torique 17 x 2 (Référence 0305500M)
- 12: Rallonge 3/4" 20 mm (Référence 0713000M)*
- 13: Clé spéciale (Référence 19377000)*
- 14: Clé (Référence 19332000)*
- 15: Cartouche GROHE TurboStat 1/2" (Référence 47175000)*

*Accessoires spéciaux