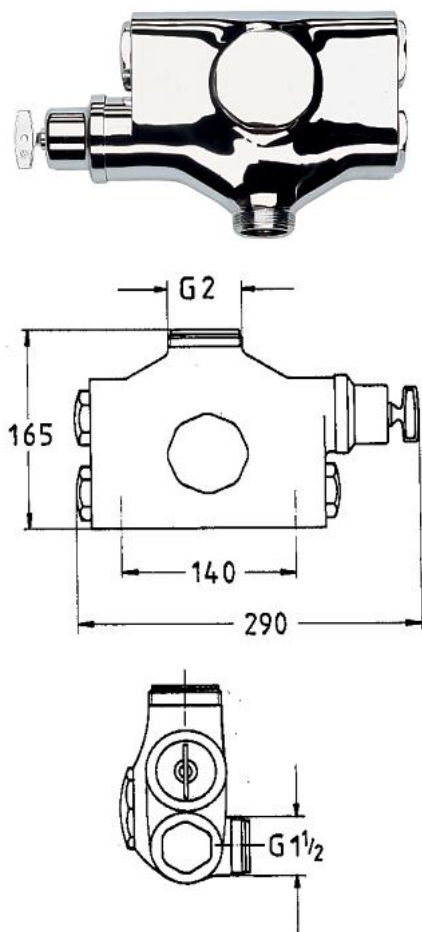


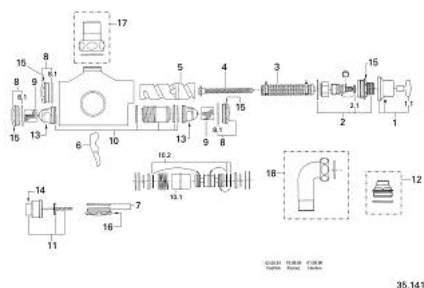
35 141 000 **MITIGEUR THERMOSTATIQUE 1 1/4"**

DESCRIPTION DU PRODUIT

- Colour: Chromé



35 141 000 MITIGEUR THERMOSTATIQUE 1 1/4"



PIÈCES DÉTACHÉES, janvier 1984 – now

- 1: Chape avec clé mobile (N ° de commande 06466000)
- 1.1: Clé (N ° de commande 02276000)
- 2: Ecou de réglage (N ° de commande 14003000)
- 2.1: Joint torique 35 x 2 (N ° de commande 0119800M)
- 3: Élément à ressort (N ° de commande 14091000)
- 4: Boulon à ressort (N ° de commande 14020000)
- 5: Tube régulateur (N ° de commande 14018000)
- 6: Bascule de réglage (N ° de commande 02023000)
- 7: Bouchon latéral (N ° de commande 47208000)
- 8: Bouchon latéral (N ° de commande 47207000)
- 8.1: Joint torique 45 x 3 (N ° de commande 0044400M)
- 9: Filtre (N ° de commande 0229000M)
- 10: Commande de soupape 1 (N ° de commande 14067000)
- 10.1: Tiroir de soupape (N ° de commande 02602000)
- 10.2: Joint torique 28 x 3,5 (N ° de commande 0121100M)
- 11: Clapet anti-retours (N ° de commande 1403800M)
- 12: Raccord pour circulation bouclée (N ° de commande 14832000)*
- 13: Clé (N ° de commande 19007000)*
- 14: Cle Pour Soup. (N ° de commande 19009000)*
- 15: Clé à tube SW 46 mm de 400 mm (N ° de commande 19010000)*
- 16: Clef platte SW 48 mm à 8 pans (N ° de commande 19012000)*
- 17: Raccord droit 1-1/2x5/4 (N ° de commande 12426000)*
- 18: Connecteur (N ° de commande 12430000)*
- *Accessoires spéciaux