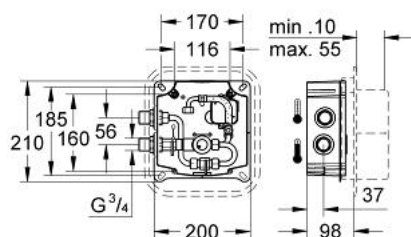


36 009 000 **EUROPLUS E <P>MITIGEUR LAVABO INFRAROUGE SUR PLAGE</P>**

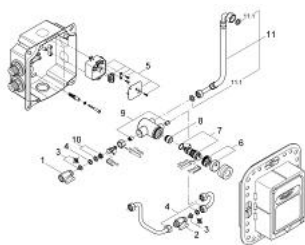


**DESCRIPTION DU PRODUIT**

- Avec mitigeur thermostatique préréglable et invisible
- Montage encastré
- Convient pour les sets d'installation finale IR
- 36242
- 36243
- 2 robinets d'arrêt
- Mitigeur thermostatique préréglable
- Grohtherm Micro intégré
- Raccords d'arrivée et de départ souples
- Prise 230 V
- GROHE Économie d'eau Consommation d'eau réduite, jet parfait



36 009 000 **EUROPLUS E <P>MITIGEUR LAVABO INFRAROUGE SUR PLAGES</P>**



**PIÈCES DÉTACHÉES**, décembre 2008 – now

- 1: Robinet d'arrêt eau chaude (N ° de commande 42116000)
- 2: Robinet d'arrêt d'eau froide (N ° de commande 42118000)
- 3: Filtre à impuretés (N ° de commande 4215200M)
- 4: Joint (N ° de commande 4269800M)
- 5: Boîte de connexion transformateur (N ° de commande 42279000)
- 6: Bague de butée (N ° de commande 47573000)
- 7: Élément thermostatique 3/8" NF (N ° de commande 47574000)
- 8: Siège (N ° de commande 02406000)
- 9: Clapet anti-retours (N ° de commande 45881000)
- 10: Filtre (N ° de commande 47576000)
- 11: Tube d'alimentation (N ° de commande 42120000)
- 11.1: Joint fibre 15x21 (N ° de commande 0138900M)