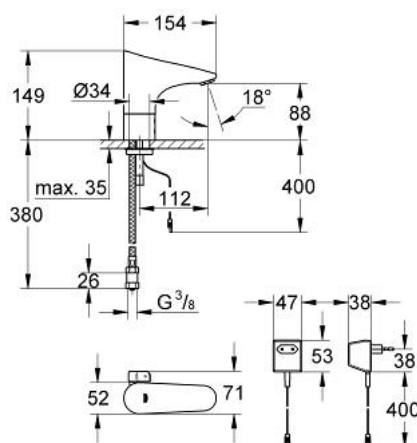


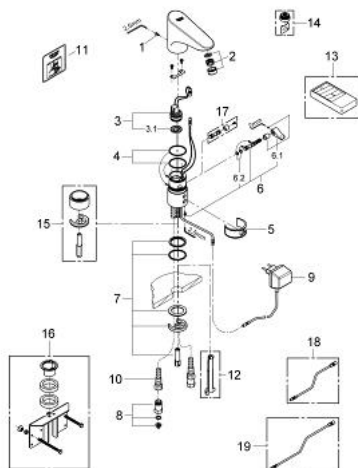
36 015 000 EUROPLUS E INFRA ROUGE SUR PLAGE AVEC MITIGEUR



DESCRIPTION DU PRODUIT

- Couleur: Chromé
- Avec transformateur 230 V 50 Hz 3,2 VA
- Monotrou sur plage
- Système d'installation rapide
- Coupure de sécurité après 60 sec.
- réglable jusqu'à 420 sec.
- Fonctionnalités activables avec la télécommande 36206
- Rinçage automatique 1 ou 3 jours après dernier déclenchement
- Désinfection thermique de 3,5 ou 11 min.
- Mitigeur avec limiteur de température
- Régulateur de débit 6 l/min sous 3 bars
- Flexibles de raccordement souples
- Clapets anti-retour
- Filtres intégrés
- Marquage de conformité CE
- Indice de protection de la robinetterie : IP 59K
- Protection transformateur de type IP 44
- GROHE Économie d'eau Consommation d'eau réduite, jet parfait
- GROHE Finition Longue Durée

36 015 000 EUROPLUS E INFRA ROUGE SUR PLAGE AVEC MITIGEUR



PIÈCES DÉTACHÉES, juin 2008 – now

- 1: Vis de rosace (Référence 4283100M)
- 2: Mousseur (Référence 42832000)
- 3: Electrovanne (Référence 43066000)
- 3.1: Filtre à impuretés (Référence 42798000)
- 4: Joint torique 35 x 2 (Référence 4283600M)
- 5: Cache d'entretien (Référence 42837000)
- 6: Mécanisme de mitigeur (Référence 42839000)
- 6.1: Levier de mitigeur (Référence 42838000)
- 6.2: Joint torique 35 x 2 (Référence 4284000M)
- 7: Set de fixation (Référence 42841000)
- 8: Clapet anti-retours (Référence 43431000)
- 9: Transformateur (Référence 43016000)
- 10: Flexible alimentation (Référence 45484000)
- 11: Sticker avec pictogramme (Référence 4217700M)
- 12: Clé de démontage (Référence 19132000)*
- 13: Télécommande de réglage infrarouge (Référence 36206000)*
- 14: Mousseur (Référence 36133000)*
- 15: Socle (Référence 36210000)*
- 16: Fixation anti-torsion (Référence 42919000)*
- 17: mitigeur pré-réglable invisible (Référence 36209000)*
- 18: Rallonge (Référence 36221000)*
- 19: Rallonge (Référence 36222000)*

*Accessoires spéciaux