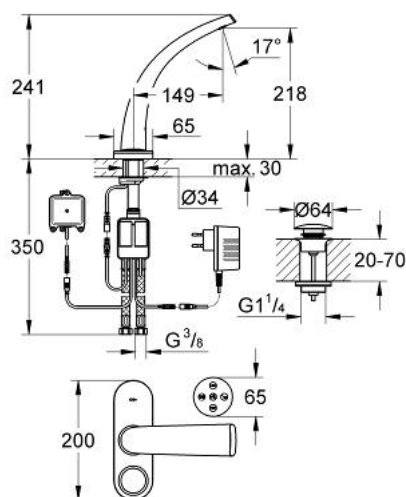


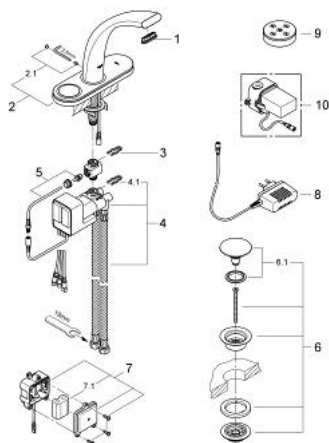
36 061 BS0 GROHE ONDUS MITIGEUR LAVABO DIGITAL



DESCRIPTION DU PRODUIT

- Couleur: chrome/titanium
- Mitigeur lavabo avec écran digital et sélecteur de programmes personnalisés
- Monotrou sur plaque
- Panneau de contrôle tactile avec pictogrammes rétro-éclairés
- Affichage digital et navigation intuitive à travers le menu
- Sélecteur de programmes personnalisés
- Avec pile lithium 3V, type CR-2032
- 2 programmes personnalisés possibles
- 3 programmes modifiables : rinçage du visage, lavage des mains, brossage des dents
- Bloc mitigeur
- Détecteur de température intégré
- Prise d'alimentation 230V AC / 6 V DC
- Pile d'alimentation de secours intégrée en cas de coupure électrique
- Pile lithium 6V, type CR-P2
- Affichage du niveau de batterie
- GROHE Ondus régulateur de débit
- Bonde de vidage clic clac 1 1/4"
- Flexibles de raccordement souples
- Limiteur de débit digital
- Programmable, coupure de sécurité programmée par défaut
- Marquage de conformité CE
- Type de protection
- Mitigeur IP54
- Transformateur IP40
- Pile d'alimentation IP54
- Boîtier de contrôle IP 57
- Sélecteur de programmes personnalisés IP54
- A associer impérativement avec :
- 36 078 - boîtier d'alimentation

36 061 BS0 GROHE ONDUS MITIGEUR LAVABO DIGITAL

**PIÈCES DÉTACHÉES**, février 2007 – now

- 1: Mousseur jet laminaire (N ° de commande 65620XE0)
 - 2: Platine de commande GROHE Ondus (N ° de commande 45989KS0)
 - 2.1: Set de fixation (N ° de commande 48003000)
 - 3: Agrafe (N ° de commande 6554100M)
 - 4: mitigeur (N ° de commande 45990000)
 - 4.1: Agrafe (N ° de commande 6554100M)
 - 5: Sonde de température (N ° de commande 42349000)
 - 6: Bonde de vidage (N ° de commande 65807BR0)
 - 6.1: nipple (N ° de commande 45986BR0)
 - 7: Boîtier pile (N ° de commande 42741000)
 - 7.1: Pile
(N ° de commande 42886000)
 - 8: Transformateur pour prise secteur apparente 230 V (N ° de commande 65790000)
 - 9: Sélecteur de programmes personnalisés (N ° de commande 45983KS0)
 - 10: Transformateur à enclencher 110 - 240 V (N ° de commande 36078000)*
- *Accessoires spéciaux