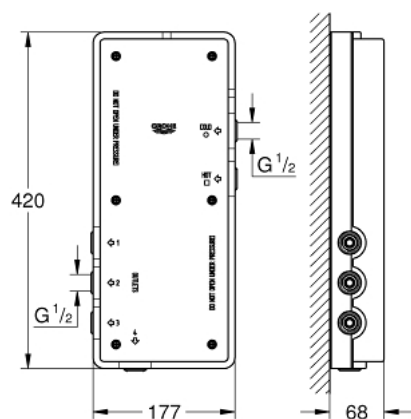


## 36 067 000 GROHE ONDUS CORPS ENCASTRÉ THM POUR SOLUTIONS DIGITALES BAIN/DOUCHE

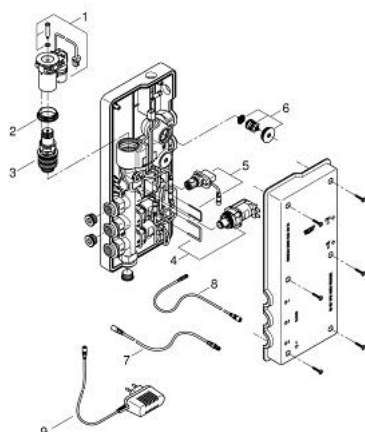


### DESCRIPTION DU PRODUIT

- Pour encastrement mural
- A associer impérativement avec :
  - Solutions digitales Bain/Douche 27191, 36050, 36047, 36048
- Raccordements 1/2" (arrivée eau froide/eau chaude)
- 3 sorties 1/2"
- GROHE TurboStat Régulation de la température quasi-instantanée et sécurité anti-brûlures en cas de coupure d'eau froide
- Prise d'alimentation 230V AC / 6 V DC
- Câbles inclus
- Corps Laiton
- Marquage de conformité CE
- Type de protection
- Unité thermostatique IP40
- Transformateur IP40
- GROHE Économie d'eau Consommation d'eau réduite, jet parfait



36 067 000 **GROHE ONDUS CORPS ENCASTRÉ THM POUR SOLUTIONS DIGITALES BAIN/DOUCHE**



**PIÈCES DÉTACHÉES**, avril 2014 – now

- 1: mécanisme de commande (N ° de commande 42337000)
- 2: Bague de fixation (N ° de commande 47765000)
- 3: Cartouche thermostatique compact 3/4" (N ° de commande 47881000)
- 4: Electrovanne (N ° de commande 42340000)
- 5: SERVO MOTEUR (N ° de commande 42341000)
- 6: Clapet anti-retours (N ° de commande 47753000)
- 7: Câble de connexion (N ° de commande 65815000)
- 8: Câble de connexion (N ° de commande 47727000)
- 9: Transformateur pour prise secteur apparente 230 V (N ° de commande 6579 0000)