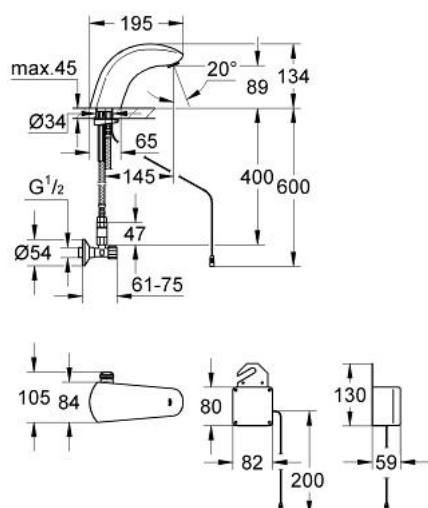


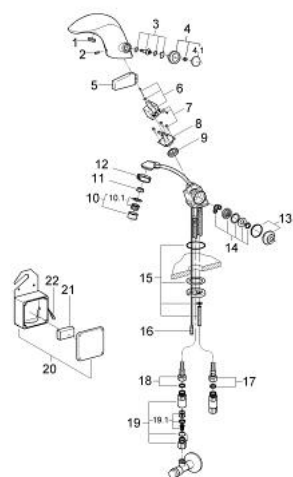
36 145 000 PULSOMAT SURF INFRA ROUGE SUR PLAGE AVEC MITIGEUR



DESCRIPTION DU PRODUIT

- Couleur: Chromé
- alimentation par pile 9 V
- Marquage de conformité CE
- Monotrou sur plage
- section trous robinetterie 35 mm
- Electrovanne
- Régulateur de débit 6 l/min sous 3 bars
- 2 flexibles de connexion souple
- Filtres intégrés
- Clapets anti-retour
- 2 robinets d'arrêt équerre
- boîtier avec batterie monobloc 9 V et dispositif de contrôle
- GROHE Brillance Longue Durée : Brillance éclatante année après année
- Indice de protection : IP 44

36 145 000 **PULSOMAT SURF INFRA ROUGE SUR PLAGE AVEC MITIGEUR**

**PIÈCES DÉTACHÉES**, janvier 1995 – now

- 1: Plaque de recouvrement poignée (N ° de commande 43412000)
- 2: Vis de rosace (N ° de commande 43093000)
- 3: Axe de mitigeage (N ° de commande 43049000)
- 4: Poignée de mitigeur (N ° de commande 43096P00)
- 4.1: Plaque de recouvrement poignée (N ° de commande 43410000)
- 5: Electronique (N ° de commande 43674000)
- 6: Bobine d'électrovanne (N ° de commande 43840000)
- 7: Vis de rosace (N ° de commande 4308600M)
- 8: Tête d'électrovanne (N ° de commande 43839000)
- 9: Membrane (N ° de commande 43737000)
- 10: Mousseur (N ° de commande 13929000)
- 10.1: Garniture de mousseur M22+24 IA (N ° de commande 45002000)
- 11: Mousseur (N ° de commande 43284000)
- 12: Bague fileté (N ° de commande 43297000)
- 13: Bague de fixation mitigeur (N ° de commande 43249000)
- 14: Cartouche (N ° de commande 43460000)
- 15: Set de fixation (N ° de commande 43039000)
- 16: câble (N ° de commande 43698000)
- 17: Flexible eau froide (N ° de commande 43372000)
- 18: Flexible eau chaude (N ° de commande 43373000)
- 19: Clapet anti-retours (N ° de commande 43431000)
- 19.1: Clapet anti-retours (N ° de commande 42842000)
- 20: Chassis du Combiné (N ° de commande 43672000)
- 21: Pile
(N ° de commande 43823000)
- 22: câble (N ° de commande 43683000)