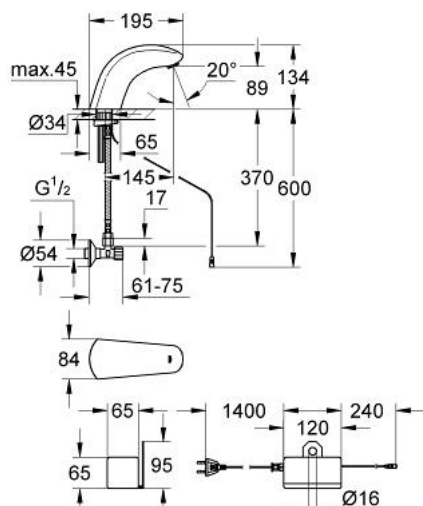


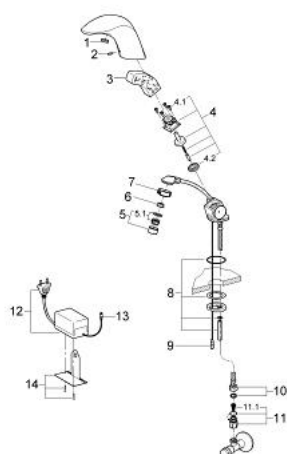
36 149 000 PULSOMAT SURF ROBINETTERIE ELECTRONIQUE RADAR SANS MITIGEUR (MONOFLUIDE)



DESCRIPTION DU PRODUIT

- Colour: Chromé
- Monotrou sur plaque
- Électronique radarAlimentation 230 V Sans transformateur, tension d'alimentation 24 V (prévoir transformateur 36154 ou 36155)
- Marquage de conformité CE
- Electrovanne
- Régulateur de débit 6 l/min sous 3 bars
- Flexible de raccordement souple
- Filtres intégrés
- Limiteur de débit
- 1 robinet d'angle
- bloc alimentation à fiche plate conforme à la norme européenne:
- Tension d'alimentation 230 V, 50 Hz, 9 VA
- Tension de service 24 V
- Indice de protection : IP 44
- GROHE Brillance Longue Durée : Brillance éclatante année après année

36 149 000 PULSOMAT SURF ROBINETTERIE ELECTRONIQUE RADAR SANS MITIGEUR (MONOFLUIDE)



PIÈCES DÉTACHÉES, février 2004 – now

- 1: Plaque de recouvrement poignée (N ° de commande 43411000)
- 2: Vis de rosace (N ° de commande 43093000)
- 3: Electronique (N ° de commande 43673000)
- 4: Bobine d'électrovanne (N ° de commande 43635000)
- 4.1: Vis de rosace (N ° de commande 4308600M)
- 4.2: Membrane (N ° de commande 43737000)
- 5: Mousseur (N ° de commande 13929000)
- 5.1: Garniture de mousseur M22+24 IA (N ° de commande 45002000)
- 6: Mousseur (N ° de commande 43284000)
- 7: Bague filetée (N ° de commande 43297000)
- 8: Set de fixation (N ° de commande 43039000)
- 9: câble (N ° de commande 43698000)
- 10: Flexible eau froide (N ° de commande 43372000)
- 11: Filtre à impuretés (N ° de commande 43293000)
- 11.1: Filtre à impuretés (N ° de commande 4329100M)
- 12: Bloc d'alimentation (N ° de commande 43676000)
- 13: Cordon secteur (N ° de commande 43700000)
- 14: Plaque de fixation (N ° de commande 43184000)