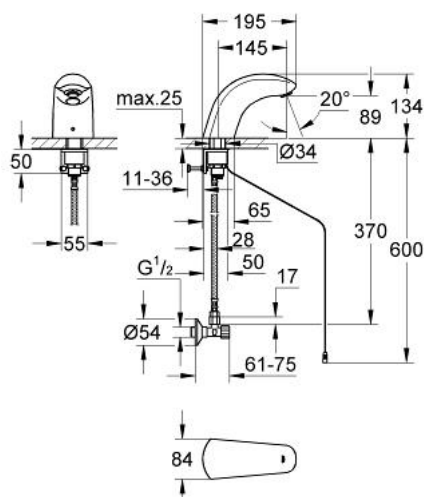


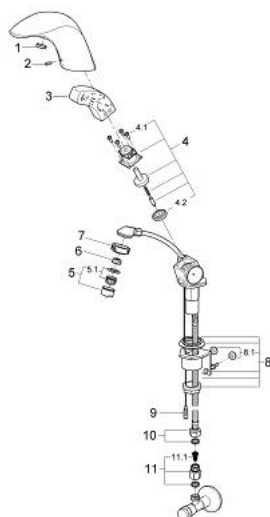
36 150 000 PULSOMAT SURF ROBINETTERIE ELECTRONIQUE RADAR SANS MITIGEUR (MONOFLUIDE)



DESCRIPTION DU PRODUIT

- Colour: Chromé
- Monotrou sur plaque
- section trous robinetterie 35 mm
- Électronique radarAlimentation 230 V Sans transformateur, tension d'alimentation 24 V (prévoir transformateur 36154 ou 36155)
- Marquage de conformité CE
- Electrovanne
- Régulateur de débit 6 l/min sous 3 bars
- Flexible de raccordement souple
- Filtres intégrés
- Limiteur de débit
- 1 robinet d'angle
- Protection de type IP 44
- Dispositif anti-torsion : évite la torsion du coude au serrage par blocage mécanique
- GROHE Brilliance Longue Durée : Brillance éclatante année après année

36 150 000 PULSOMAT SURF ROBINETTERIE ELECTRONIQUE RADAR SANS MITIGEUR (MONOFLUIDE)



PIÈCES DÉTACHÉES, janvier 1995 – now

- 1: Plaque de recouvrement poignée (N ° de commande 43411000)
- 2: Vis de rosace (N ° de commande 43093000)
- 3: Electronique (N ° de commande 43673000)
- 4: Bobine d'électrovanne (N ° de commande 43635000)
- 4.1: Vis de rosace (N ° de commande 4308600M)
- 4.2: Membrane (N ° de commande 43737000)
- 5: Mousseur (N ° de commande 13929000)
- 5.1: Garniture de mousseur M22+24 IA (N ° de commande 45002000)
- 6: Mousseur (N ° de commande 43284000)
- 7: Bague filetée (N ° de commande 43297000)
- 8: Fixation anti-torsion (N ° de commande 43926000)
- 8.1: Rondelle de pression (N ° de commande 4307700M)
- 9: câble (N ° de commande 43698000)
- 10: Flexible eau froide (N ° de commande 43372000)
- 11: Filtre à impuretés (N ° de commande 43293000)
- 11.1: Filtre à impuretés (N ° de commande 4329100M)