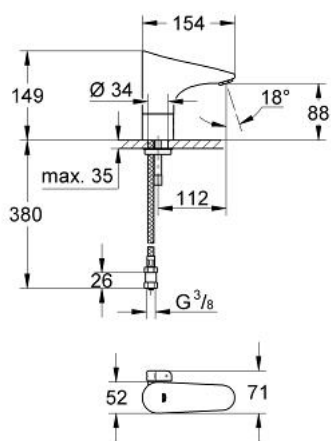


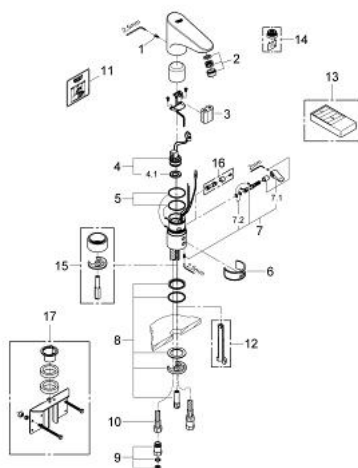
36 207 000 EUROPLUS E INFRA ROUGE SUR PLAGE AVEC MITIGEUR



DESCRIPTION DU PRODUIT

- Couleur: Chromé
- Alimentation par pile
- Pile lithium 6V, type CR-P2
- Marquage de conformité CE
- Monotrou sur plage
- Voyant indicateur pile déchargée
- Coupure de sécurité
- Fonctionnalités activables avec la télécommande 36206
- Rinçage automatique 1 ou 3 jours après dernier déclenchement
- Désinfection thermique de 3,5 ou 11 min.
- Régulateur de débit 6 l/min sous 3 bars
- Mitigeur avec limiteur de température
- 2 flexibles de connexion souple
- Filtres intégrés
- Clapets anti-retour
- Indice de protection de la robinetterie : IP 59K
- Electrovanne intégrée au boîtier
- GROHE Économie d'eau Consommation d'eau réduite, jet parfait
- GROHE Finition Longue Durée

36 207 000 EUROPLUS E INFRA ROUGE SUR PLAGE AVEC MITIGEUR



PIÈCES DÉTACHÉES, juin 2008 – now

1: Vis de rosace (Référence 4283100M)

2: Mousseur (Référence 42832000)

3: Batterie

(Référence 42886000)

4: Electrovanne (Référence 42229000)

4.1: Filtre à impuretés (Référence 42798000)

5: Joint torique 35 x 2 (Référence 4283600M)

6: Cache d'entretien (Référence 42837000)

7: Mechanisme de mitigeur (Référence 42839000)

7.1: Levier de mitigeur (Référence 42838000)

7.2: Joint torique 35 x 2 (Référence 4284000M)

8: Set de fixation (Référence 42841000)

9: Clapet anti-retours (Référence 43431000)

10: Flexible alimentation (Référence 45484000)

11: Sticker avec pictogramme (Référence 4217700M)

12: Clé de démontage (Référence 19132000)*

13: Télécommande de réglage infrarouge (Référence 36206000)*

14: Mousseur (Référence 36133000)*

15: Socle (Référence 36210000)*

16: mitigeur pré-réglable invisible (Référence 36209000)*

17: Fixation anti-torsion (Référence 42919000)*

*Accessoires spéciaux