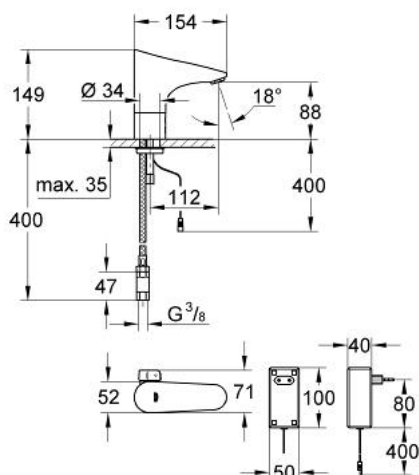


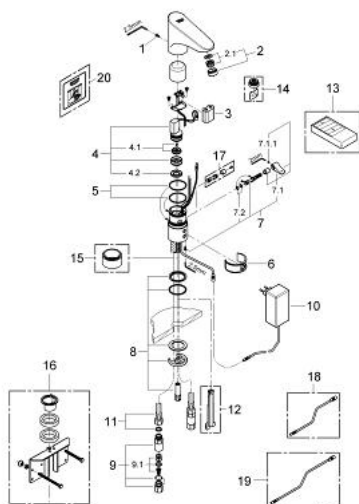
36 216 000 EUROPLUS E INFRA ROUGE SUR PLAGE AVEC MITIGEUR



DESCRIPTION DU PRODUIT

- Couleur: Chromé
- Alimentation 230 V avec transformateur
- Marquage de conformité CE
- Monotrou sur plage
- Voyant indicateur pile déchargée
- Pile d'alimentation de secours intégrée en cas de coupure électrique
- Coupure de sécurité
- Régulateur de débit 6 l/min sous 3 bars
- Mitigeur avec limiteur de température
- 2 flexibles de connexion souple
- Filtres intégrés
- Clapets anti-retour
- Indice de protection de la robinetterie : IP 59K
- Electrovanne intégrée au boîtier
- Bloc alimentation pour branchement sur prise secteur
- Désinfection thermique de 3,5 ou 11 min.
- GROHE Économie d'eau Consommation d'eau réduite, jet parfait
- GROHE Finition Longue Durée

36 216 000 EUROPLUS E INFRA ROUGE SUR PLAGE AVEC MITIGEUR



PIÈCES DÉTACHÉES, janvier 1999 – now

- 1: Vis de rosace (Référence 4283100M)
- 2: Mousseur (Référence 42832000)
- 2.1: Garniture de mousseur (Référence 42833000)
- 3: Batterie
- (Référence 42886000)
- 4: Electrovanne (Référence 42892000)
- 4.1: Membrane (Référence 42835000)
- 4.2: Filtre à impuretés (Référence 42798000)
- 5: Joint torique 35 x 2 (Référence 4283600M)
- 6: Cache d'entretien (Référence 42837000)
- 7: Mechanisme de mitigeur (Référence 42839000)
- 7.1: Levier de mitigeur (Référence 42838000)
- 7.2: Joint torique 35 x 2 (Référence 4284000M)
- 8: Set de fixation (Référence 42841000)
- 9: Clapet anti-retours (Référence 43431000)
- 9.1: Clapet anti-retours (Référence 42842000)
- 10: adaptateur principal (Référence 36220000)
- 11: Flexible alimentation (Référence 45484000)
- 12: Clé de démontage (Référence 19132000)*
- 13: Télécommande de réglage infrarouge (Référence 36206000)*
- 14: Mousseur (Référence 36133000)*
- 15: Socle (Référence 36210000)*
- 16: Fixation anti-torsion (Référence 42919000)*
- 17: mitigeur pré-réglable invisible (Référence 36209000)*
- 18: Rallonge (Référence 36221000)*
- 19: Rallonge (Référence 36222000)*
- 20: Sticker avec pictogramme (Référence 4217700M)*

*Accessoires spéciaux