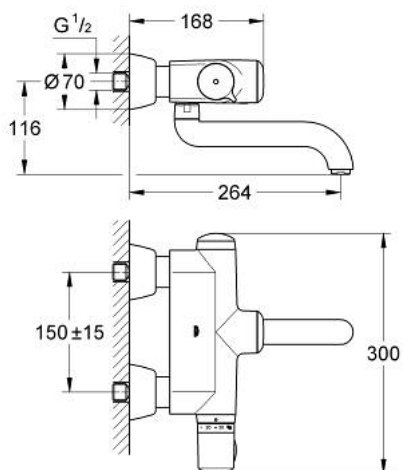


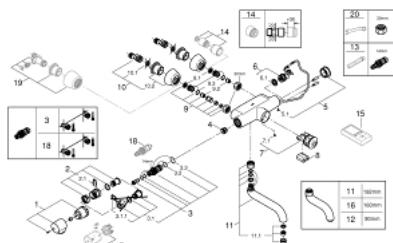
36 239 001 EUROPLUS E LAVABO MURAL THERMOSTATIQUE



DESCRIPTION DU PRODUIT

- Couleur: Chromé
- Avec capteur infra-rouge, communication bi-directionnelle pour la configuration et la maintenance
- Montage mural apparent
- Pile lithium 6V, type CR-P2
- Durée de vie des piles : environ 7 ans (150 activations par jour)
- 3 modes de détection pour démarrage et arrêt de l'écoulement de l'eau
- Poignée graduée avec blocage de sécurité entre 35°C et 45°C
- Jet laminaire 9 l/min
- Clapets anti-retour
- Filtres intégrés
- Bec moulé pivotant
- 192 mm
- Saillie 264 mm
- Zone de rotation 130°
- Voyant indicateur pile déchargée
- 7 programmes paramétrés:
- Rinçage automatique
- Désinfection thermique
- Mode nettoyage
- Fonctions additionnelles et paramétrages précis par la télécommande 36 407
- Marquage de conformité CE
- Protection de type IP 69K

36 239 001 EUROPLUS E LAVABO MURAL THERMOSTATIQUE



PIÈCES DÉTACHÉES, septembre 2015 – now

1: Poignée graduée (N ° de commande 47409000)

2: Bague de butée (N ° de commande 47641000)

2.1: Agrafe (N ° de commande 0574400M)

3: Élément thermostatique 1/2" NF

(N ° de commande 47217000)

3.1: Bague de butée (N ° de commande 47300000)

3.1.1: Agrafe (N ° de commande 0574400M)

3.2: Joint torique 21 x 2 (N ° de commande 0599900M)

3.3: Joint torique 24 x 2 (N ° de commande 0119600M)

4: Siège (N ° de commande 01460000)

5: Capuchon de recouvrement (N ° de commande 43384000)

5.1: Vis de rosace (N ° de commande 4346200M)

6: Electrovanne (N ° de commande 42323000)

6.1: Filtre à impuretés (N ° de commande 42798000)

7: Cartouche (N ° de commande 42130000)

7.1: Vis de rosace (N ° de commande 4346200M)

8: Pile

(N ° de commande 42886000)

9: Ecrou prisonnier (N ° de commande 47643000)

9.1: Filtre à impuretés (N ° de commande 0726400M)

9.2: Clapet anti-retours (N ° de commande 08565000)

9.3: Joint torique 17 x 2 (N ° de commande 0305500M)

10: Raccord S mural (N ° de commande 12058000)

10.1: Joint (N ° de commande 0138600M)

10.2: Rosace couvrante (N ° de commande 45545000)

11: Bec (N ° de commande 42132000)

11.1: Mousseur jet laminaire (N ° de commande 13960000)

12: bec (N ° de commande 43957000)*

13: Clé (N ° de commande 19070000)*

14: Rallonge 1/2" 30 mm (N ° de commande 46238000)*

15: Télécommande pour tous les produits infra-rouge GROHE (N ° de commande 36407000)*

16: Bec bain Europlus E (36239) (N ° de commande 42133000)*

17: Poignée de température anti-vandalisme (N ° de commande 47763000)*

18: Élément thermostatique 1/2" (N ° de commande 47657000)*

19: Raccords S à rosaces (N ° de commande 12051000)*

20: Clé spéciale (N ° de commande 19377000)*

*Accessoires spéciaux