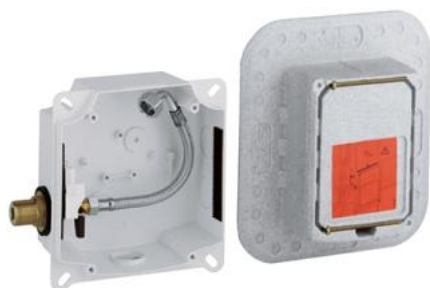
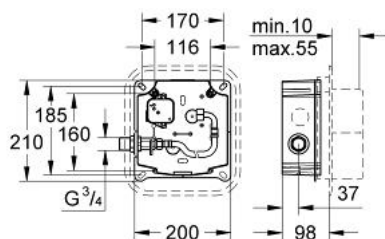


## 36 241 000 EUROPLUS E SET DE PRÉ-MONTAGE



### DESCRIPTION DU PRODUIT

- Pour raccordement en eau froide ou prémitigée
- Montage encastré
- Convient pour les sets d'installation finale IR
- 36242
- 36243
- Avec robinet d'arrêt
- Raccords d'arrivée et de départ souples
- GROHE Économie d'eau Consommation d'eau réduite, jet parfait
- Prise 230 V
- Pour eau froide ou prémitigée



## 36 241 000 EUROPLUS E SET DE PRÉ-MONTAGE

### PIÈCES DÉTACHÉES, janvier 2001 – now

- 1: Robinet d'arrêt eau chaude (Référence 42116000)
- 2: Filtre à impuretés (Référence 4212400M)
- 3: Tube d'alimentation (Référence 42117000)
- 3.1: Joint fibre 15x21 (Référence 0138900M)
- 4: connecteur 230 V (Référence 42732000)
- 5: Set de fixation (Référence 4352800M)

