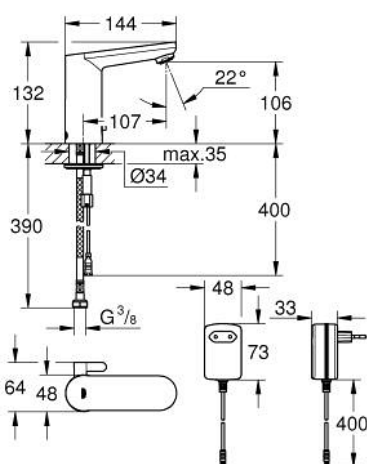


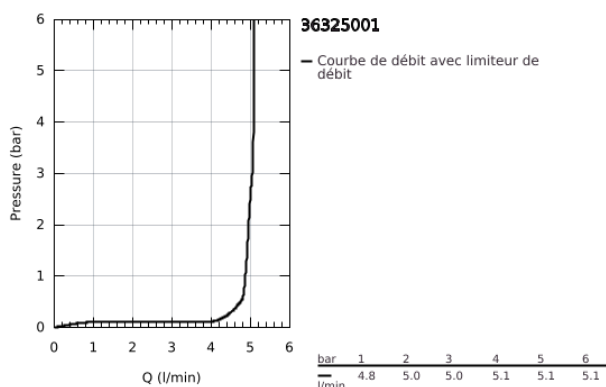
36 325 001 EUROSMART COSMOPOLITAN E MITIGEUR LAVABO INFRAROUGE AVEC LIMITEUR DE TEMPÉRATURE AJUSTABLE



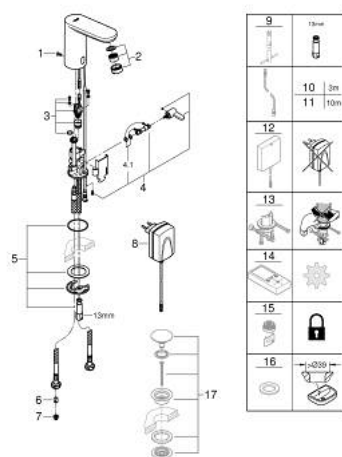
DESCRIPTION DU PRODUIT

- Couleur: Chromé
- Avec capteur infrarouge, communication bi-directionnelle pour la configuration et la maintenance
- Avec transformateur 100-230 V AC, 50-60 Hz, 6 V DC
- GROHE Économie d'eau mousseur 5 l/min
- Flexibles de raccordement souples
- Clapets anti-retour
- Filtres intégrés
- Avec électrovanne intégrée
- Système d'installation rapide
- 7 programmes paramétrés:
- Rinçage automatique
- Désinfection thermique
- Mode nettoyage
- Fonctions additionnelles et paramétrages précis par la télécommande 36 407
- Marquage de conformité CE
- Indice de protection de la robinetterie : IP 59K

NORMS & APPROVALS NF - Classement E00 C3 A2 U3



36 325 001 EUROSMART COSMOPOLITAN E MITIGEUR LAVABO INFRAROUGE AVEC LIMITEUR DE TEMPÉRATURE AJUSTABLE



PIÈCES DÉTACHÉES, mai 2023 – now

- 1: Vis de rosace (Référence 4283100M)
- 2: Mousseur (Référence 48159000)
- 3: Electrovanne (Référence 42479000)
- 4: Levier de mitigeur (Référence 42401000)
- 4.1: Joint torique 35 x 2 (Référence 4284000M)
- 5: **Kit de fixation** (Référence 42400000)
- 6: Clapet anti-retours (Référence 4257200M)
- 7: Filtre (Référence 4241300M)
- 8: Transformateur (Référence 42388000)
- 9: Clé à tube SW 46 mm de 400 mm (Référence 19017000)*
- 10: Extension du câble d'alimentation (Référence 36340000)*
- 11: Extension du câble d'alimentation (Référence 36341000)*
- 12: Alimentation secteur (Référence 36338000)*
- 13: Fixation anti-torsion (Référence 36276000)*
- 14: Télécommande (Référence 36407001)*
- 15: Mousseur (Référence 36133000)*
- 16: Rosace (Référence 36370000)*
- 17: Bonde clic clac (Référence 65807000)*

*Accessoires spéciaux