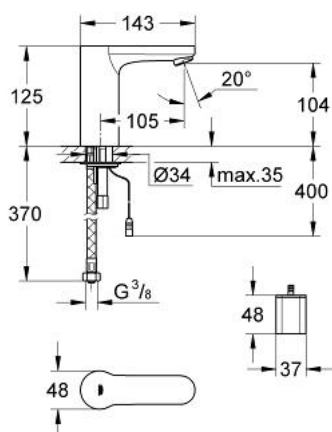


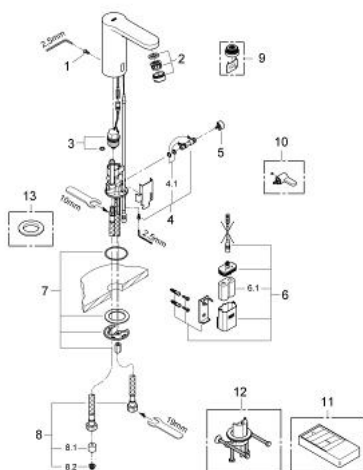
**36 330 000 EUROSMART COSMOPOLITAN E INFRA ROUGE SUR PLAGES AVEC MITIGEUR  
CACHÉ ET  
LIMITEUR DE TEMPÉRATURE AJUSTABLE**



**DESCRIPTION DU PRODUIT**

- Couleur: Chromé
- Pile lithium 6V, type CR-P2
- Monotrou sur plaque
- Voyant indicateur pile déchargée
- Avec électrovanne intégrée
- Batterie externe
- Mitigeur avec limiteur de température ajustable
- Système d'installation rapide
- 7 programmes paramétrés:
- Avec chasse automatique 24/72 heures
- Utilisateur dépendant
- Avec mode nettoyage
- Coupure de sécurité après 60 sec.
- Fonctions additionnelles avec la télécommande:
- Durée de rinçage réglable
- Réflexion ajustable avec la télécommande
- Activation de la désinfection thermique pour 3.5 ou 11 min
- Régulateur de débit monté d'usine dans les flexibles
- GROHE Économie d'eau mousseur 5 l/min
- Flexibles de raccordement souples
- Clapets anti-retour
- Filtres intégrés
- Indice de protection de la robinetterie : IP 59K
- Marquage de conformité CE
- GROHE Économie d'eau Consommation d'eau réduite, jet parfait
- GROHE Brilliance Longue Durée : Brillance éclatante année après année

## 36 330 000 EUROSMART COSMOPOLITAN E INFRA ROUGE SUR PLAGE AVEC MITIGEUR CACHÉ ET LIMITEUR DE TEMPÉRATURE AJUSTABLE



### PIÈCES DÉTACHÉES, août 2010 – now

- 1: Vis de rosace (N ° de commande 4283100M)
- 2: Mousseur (N ° de commande 42832000)
- 3: Electrovanne (N ° de commande 42399000)
- 4: Axe de mélange (N ° de commande 42402000)
- 4.1: Joint torique 35 x 2 (N ° de commande 4284000M)
- 5: mitigeur pré-réglable invisible (N ° de commande 42408000)
- 6: Boîtier pile (N ° de commande 42393000)
- 6.1: Pile
- (N ° de commande 42886000)
- 7: **Kit de fixation** (N ° de commande 42400000)
- 8: Flexible de raccordement (N ° de commande 42403000)
- 8.1: Clapet anti-retours (N ° de commande 4240400M)
- 8.2: Filtre (N ° de commande 4241300M)
- 9: Mousseur (N ° de commande 36133000)\*
- 10: Levier de mitigeur (N ° de commande 42401000)\*
- 11: Télécommande de réglage infrarouge (N ° de commande 36206000)\*
- 12: Fixation anti-torsion (N ° de commande 36276000)\*
- 13: Rosace (N ° de commande 36370000)\*

\*Accessoires spéciaux