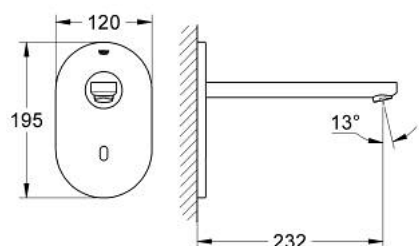
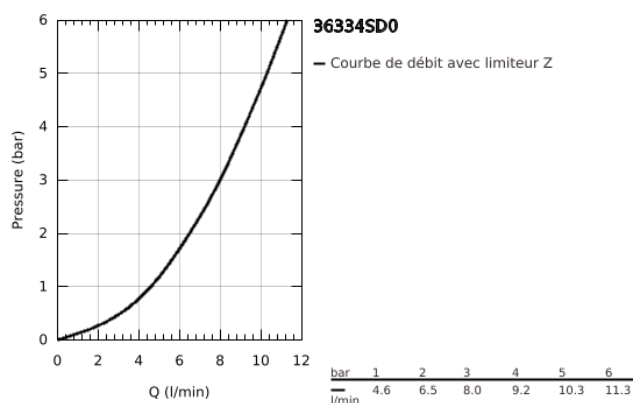


36 334 SD0 EUROSMART COSMOPOLITAN E FAÇADE MURALE INFRAROUGE SANS MITIGEUR

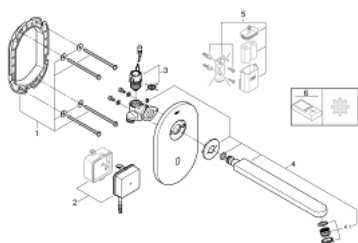


DESCRIPTION DU PRODUIT

- Colour: Inox
- Avec capteur infrarouge, communication bi-directionnelle pour la configuration et la maintenance
- Pour eau froide ou prémitigée
- Avec transformateur 100-230 V, 50-60 Hz
- Débit maximum à 3 bars : 8 l/min
- Rosace acier inox
- Bec acier mat
- Saillie 232 mm
- 7 programmes paramétrés:
- Rinçage automatique
- Désinfection thermique
- Mode nettoyage
- Fonctions additionnelles et paramétrages précis par la télécommande 36 407
- Set d'installation finale pour boîtier d'encastrement
- 36 336 001/36 337 001
- Marquage de conformité CE
- Classe acoustique groupe 1 (DIN 4109)
- Pression minimale 1 bar



36 334 SD0 EUROSART COSMOPOLITAN E FAÇADE MURALE INFRAROUGE SANS MITIGEUR



PIÈCES DÉTACHÉES, août 2015 – now

- 1: Cadre de plaque (Référence 42419000)
- 2: Transformateur (Référence 42470000)
- 3: Electrovanne (Référence 42469000)
- 4: Bec (Référence 42418DC0)
- 4.1: Mousseur jet laminaire (Référence 13960000)
- 5: Boîtier pile (Référence 42393000)*
- 6: Télécommande (Référence 36407001)*

*Accessoires spéciaux