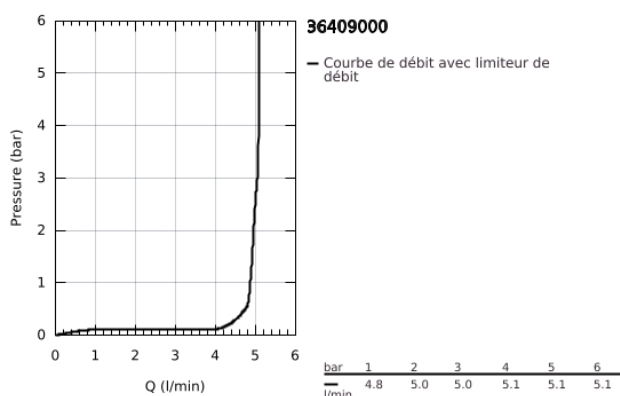
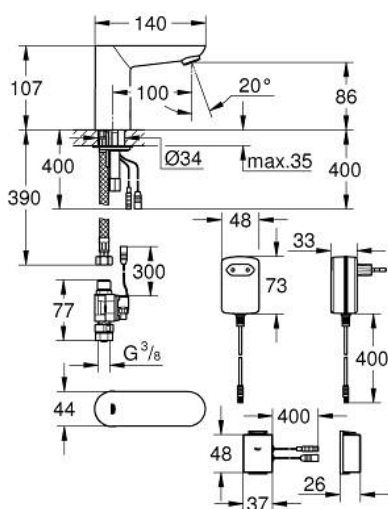


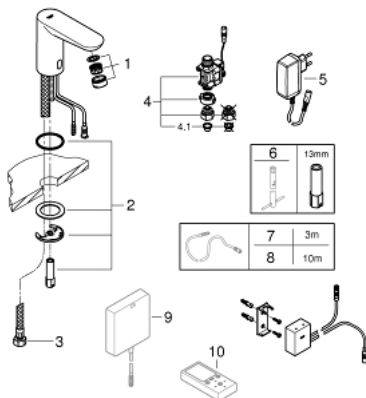
## 36 409 000 EUROECO COSMOPOLITAN E BLUETOOTH ROBINET LAVABO INFRAROUGE MONOFLUIDE



### DESCRIPTION DU PRODUIT

- Couleur: Chromé
- Avec capteur infrarouge et module Bluetooth pour communication bi-directionnelle. Pour configuration, contrôle et maintenance
- Avec transformateur 100-240 V AC, 50-60 Hz, 6,75 V DC
- Système d'installation rapide
- GROHE Finition Longue Durée
- GROHE Économie d'eau Consommation d'eau réduite, jet parfait
- Débit maximum à 3 bars : 5l/min
- Electrovanne externe
- Filtres intégrés
- La portée Bluetooth (10 m) change selon les dispositifs utilisés et les murs entre émetteur et récepteur
- Contrôle et surveillance
- Produits protégés par mot de passe
- L'application peut détecter tous les produits Bluetooth GROHE
- Cycles de rinçages automatiques et minuteur
- Usage par jour / 30 jours
- Cycles de désinfection thermique
- Configuration
- Plage de détection et arrêt retardé
- Désinfection thermique
- Rinçage automatique
- Mode nettoyage
- 2 minuteurs on/off
- Identification par nom
- Service
- Paramétrage de 3 profils
- Réinitialisation d'usine ou paramétrages utilisateur
- Nouvelle technologie et logiciel associé
- Marquage de conformité CE
- Indice de protection de la robinetterie : IP 59K

## 36 409 000 EUROECO COSMOPOLITAN E BLUETOOTH ROBINET LAVABO INFRAROUGE MONOFLUIDE



### PIÈCES DÉTACHÉES, septembre 2014 – now

- 1: Mousseur (Référence 48159000)
- 2: Fixation M26x1,5 (Référence 42389000)
- 3: Flexible de raccordement (Référence 46255000)
- 4: Electrovanne (Référence 42390000)
- 4.1: Filtre (Référence 42395000)
- 5: Transformateur (Référence 42388000)
- 6: Clé à tube SW 46 mm de 400 mm (Référence 19017000)\*
- 7: Extension du câble d'alimentation (Référence 36340000)\*
- 8: Extension du câble d'alimentation (Référence 36341000)\*
- 9: Alimentation secteur (Référence 36338000)\*
- 10: Télécommande (Référence 36407001)\*

\*Accessoires spéciaux