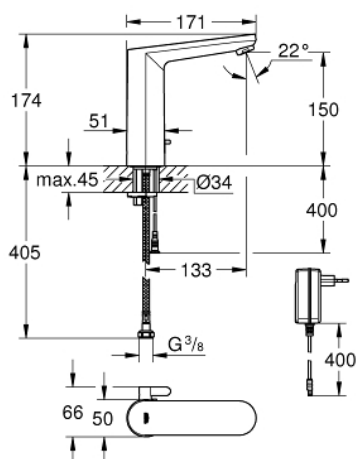


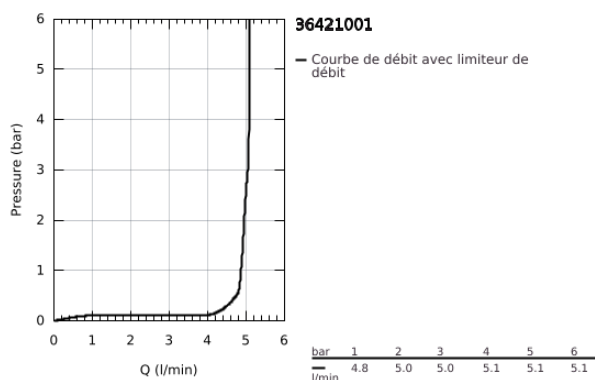
36 421 001 EUROSMART COSMOPOLITAN E MITIGEUR LAVABO INFRAROUGE TAILLE L AVEC LIMITEUR DE TEMPÉRATURE AJUSTABLE



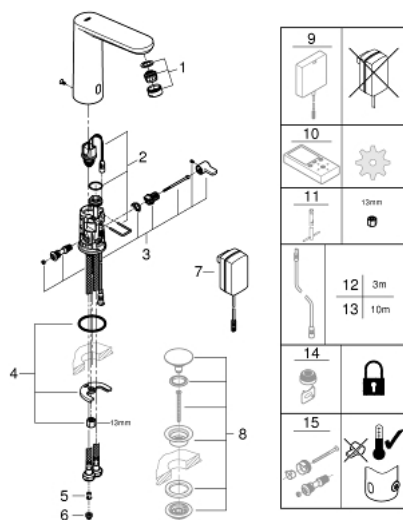
DESCRIPTION DU PRODUIT

- Colour: Chromé
- Avec capteur infrarouge, communication bi-directionnelle pour la configuration et la maintenance
- Avec transformateur 100-230 V AC, 50-60 Hz, 6 V DC
- GROHE Finition Longue Durée
- GROHE Économie d'eau Consommation d'eau réduite, jet parfait
- Débit maximum à 3 bars : 5l/min
- Flexibles de raccordement souples
- Clapets anti-retour
- Filtres intégrés
- Avec électrovanne intégrée
- Système d'installation rapide
- 7 programmes paramétrés:
- Rinçage automatique
- Désinfection thermique
- Mode nettoyage
- Fonctions additionnelles et paramétrages précis par la télécommande 36 407
- Marquage de conformité CE
- Classe acoustique groupe 1 (DIN 4109)
- Indice de protection de la robinetterie : IP 59

NORMS & APPROVALS NF - Classement E00 Ch2 A2 U3



36 421 001 EUROSMART COSMOPOLITAN E MITIGEUR LAVABO INFRAROUGE TAILLE L AVEC LIMITEUR DE TEMPÉRATURE AJUSTABLE



PIÈCES DÉTACHÉES, août 2020 – now

- 1: Mousseur (Référence 48159000)
- 2: Electrovanne (Référence 42479000)
- 3: arbre mélangeur + levier (Référence 42623000)
- 4: Fixation M26x1,5 (Référence 46249000)
- 5: Clapet anti-retours (Référence 4257200M)
- 6: Filtre (Référence 4241300M)
- 7: Transformateur (Référence 42388000)
- 8: Bonde clic clac (Référence 65807000)*
- 9: Alimentation secteur (Référence 36338000)*
- 10: Télécommande (Référence 36407001)*
- 11: Clé à tube SW 46 mm de 400 mm (Référence 19017000)*
- 12: Extension du câble d'alimentation (Référence 36340000)*
- 13: Extension du câble d'alimentation (Référence 36341000)*
- 14: Mousseur (Référence 36133000)*
- 15: capot (Référence 42624000)*

*Accessoires spéciaux