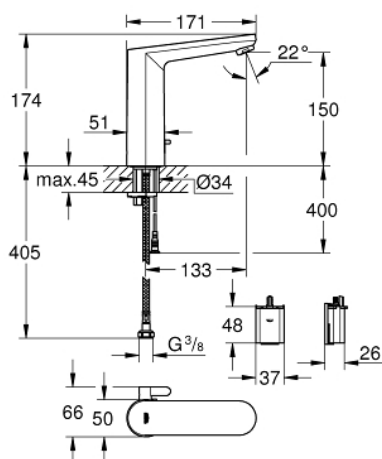
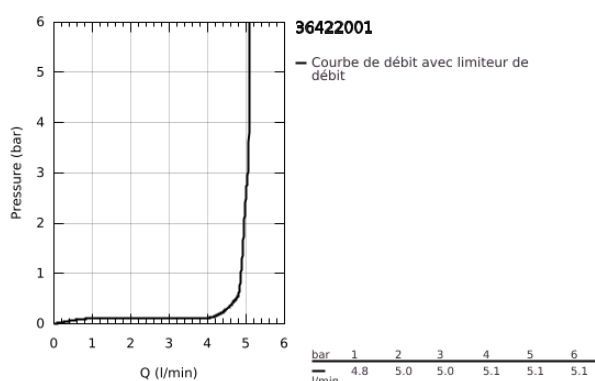


## 36 422 001 EUROSMART COSMOPOLITAN E MITIGEUR LAVABO INFRAROUGE TAILLE L AVEC LIMITEUR DE TEMPÉRATURE AJUSTABLE



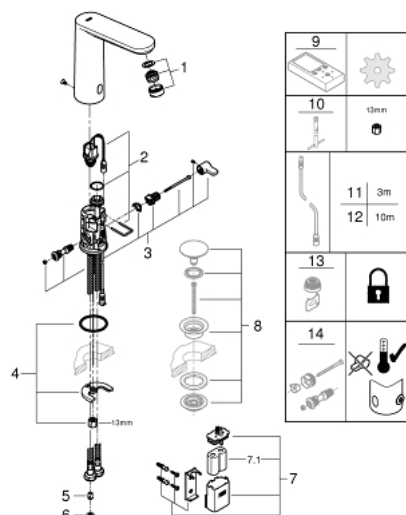
### DESCRIPTION DU PRODUIT

- Colour: Chromé
- Avec capteur infrarouge, communication bi-directionnelle pour la configuration et la maintenance
- Pile lithium 6V, type CR-P2
- Durée de vie des piles : environ 7 ans (150 activations par jour)
- GROHE Finition Longue Durée
- GROHE Économie d'eau Consommation d'eau réduite, jet parfait
- Débit maximum à 3 bars : 5l/min
- Flexibles de raccordement souples
- Clapets anti-retour
- Filtres intégrés
- Avec électrovanne intégrée
- Batterie externe
- Système d'installation rapide
- Voyant indicateur pile déchargée
- 7 programmes paramétrés:
- Rinçage automatique
- Désinfection thermique
- Mode nettoyage
- Fonctions additionnelles et paramétrages précis par la télécommande 36 407
- Marquage de conformité CE
- Indice de protection de la robinetterie : IP 59



### NORMS & APPROVALS NF - Classement E00 C3 A2 U3

## 36 422 001 EUROSMART COSMOPOLITAN E MITIGEUR LAVABO INFRAROUGE TAILLE L AVEC LIMITEUR DE TEMPÉRATURE AJUSTABLE



### PIÈCES DÉTACHÉES, août 2020 – now

- 1: Mousseur (Référence 48159000)
- 2: Electrovanne (Référence 42479000)
- 3: arbre mélangeur + levier (Référence 42623000)
- 4: Fixation M26x1,5 (Référence 46249000)
- 5: Clapet anti-retours (Référence 4257200M)
- 6: Filtre (Référence 4241300M)
- 7: Boîtier pile (Référence 42393000)
- 7.1: Batterie

(Référence 42886000)

- 8: Bonde clic clac (Référence 65807000)\*
- 9: Télécommande (Référence 36407001)\*
- 10: Clé à tube SW 46 mm de 400 mm (Référence 19017000)\*
- 11: Extension du câble d'alimentation (Référence 36340000)\*
- 12: Extension du câble d'alimentation (Référence 36341000)\*
- 13: Mousseur (Référence 36133000)\*
- 14: capot (Référence 42624000)\*

\*Accessoires spéciaux