

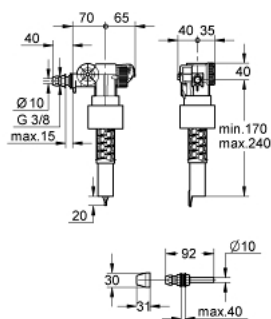
37 092 000 **ROBINET FLOTTEUR**



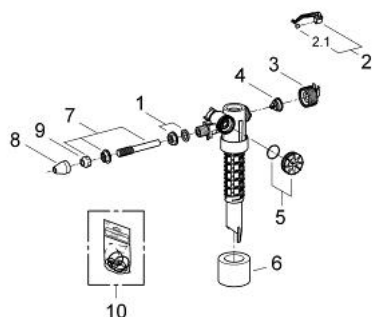
DESCRIPTION DU PRODUIT

- 3/8"
- Installation universelle
- avec pièce de compensation des écarts
- Capuchon
- Réduction maxi 100 mm

NORMS & APPROVALS NF



37 092 000 ROBINET FLOTTEUR



PIÈCES DÉTACHÉES, septembre 1995 – now

- 1: Raccord flottant (Référence 43262000)
- 2: Levier (Référence 43734000)
- 2.1: Joint (Référence 4377000M)
- 3: Membrane servo (Référence 43536000)
- 4: Membrane (Référence 4375800M)
- 5: Bouchon latéral avec joint (Référence 43735000)
- 6: Flotteur (Référence 4379100M)
- 7: Tube de deport (Référence 37124000)
- 8: Rosace (Référence 43234SH0)
- 8: Rosace (Référence 43234SL0)
- 9: Raccord de robinet (Référence 43258000)
- 10: Kit de joints (Référence 43722000)*

*Accessoires spéciaux