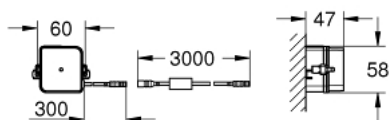
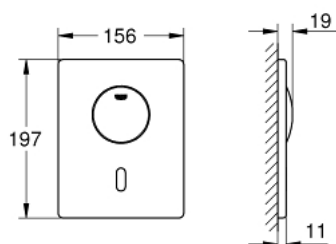


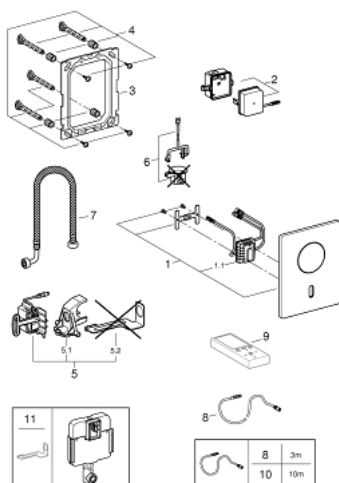
## 37 419 SD0 TECTRON SKATE PLAQUE INFRAROUGE POUR RÉSERVOIR



### DESCRIPTION DU PRODUIT

- Couleur: Inox
- Avec activation manuelle additionnelle
- Avec capteur infrarouge, communication bi-directionnelle pour la configuration et la maintenance
- Avec transformateur 100-230 V, 50-60 Hz
- Simple touche
- Pour réservoir encastré universel ou équipant les bâtis-supports avec réservoir universel
- Servo-moteur
- Pour encastrement mural
- Dimension de la plaque 156 x 197 mm
- Fixation dissimulée
- 7 programmes paramétrés:
- Rinçage automatique
- Mode nettoyage
- Pré-rinçage on/off
- Fonctions additionnelles et paramétrages précis par la télécommande 36 407
- Chasse ajustable (3-9 l)
- Marquage de conformité CE
- Pour le montage sur bâti Rapid SLX, commander la trappe de visite 66 791 000 (vendu séparément)

## 37 419 SD0 TECTRON SKATE PLAQUE INFRAROUGE POUR RÉSERVOIR



### PIÈCES DÉTACHÉES, avril 2016 – now

1: Plaque supérieur avec système électronique (Référence 42440SD0)

1.1: Electronique (Référence 42439000)

2: Transformateur (Référence 42470000)

3: Cadre de plaque (Référence 42736000)

4: Set de fixation (Référence 4215800M)

5: Servomotor for GD2 (Référence 43281000)

5.1: Fixation (Référence 42246000)

5.2: Dispositif de support moteur (Référence 43617000)

6: Tige pop-up pour servomoteur (Référence 43306000)

7: Flexible (Référence 43307000)

8: Rallonge (Référence 36221000)

9: Télécommande (Référence 36407001)\*

10: Rallonge (Référence 36222000)\*

11: Dispositif de support moteur (Référence 43617000)\*

\*Accessoires spéciaux