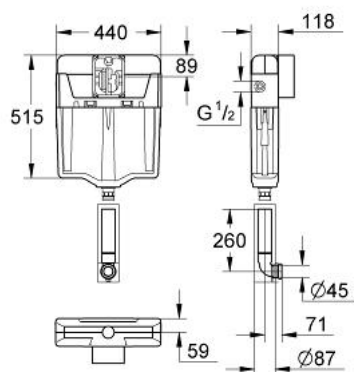


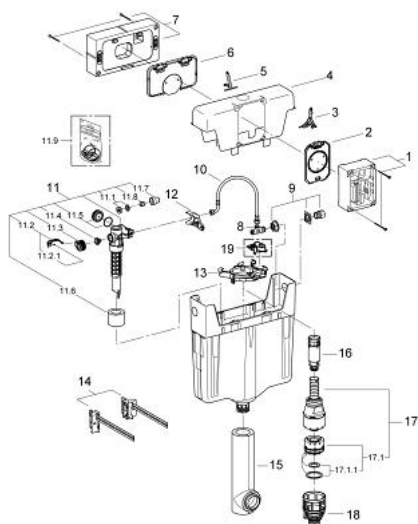
38 207 000 **RÉSERVOIR DE CHASSE WC**



DESCRIPTION DU PRODUIT

- Volume de chasse réglable de 6 à 9 litres
- Pour encastrément mural
- Mécanisme interrompable
- removable lid for an easy and simple connection of the water inlet and optional small resp. large maintenance access
- alimentation latérale ou d'en haut
- Réservoir isolé contre la condensation
- 440 x 118 x 515 mm
- alimentation 1/2"
- Gabarit de fixation et bloc d'évidement de 45 mm fournies
- Equerres de fixation
- Livré avec tube de chasse
- Livré avec sortie d'évacuation horizontal PVC (sans coude d'écoulement)
- Livré sans plaque de commande

38 207 000 RÉSERVOIR DE CHASSE WC



PIÈCES DÉTACHÉES, janvier 2001 – now

- 1: Gabarit réservation Petit rés GD2 (Référence 42672000)
- 2: Capot protecteur (Référence 42673000)
- 3: Levier (Référence 42674000)
- 4: Bague de fixation mitigeur (Référence 42125000)
- 5: Levier (Référence 42677000)
- 6: Capot protecteur (Référence 42675000)
- 7: Gabarit réservation Grd rés GD2 (Référence 42676000)
- 8: Robinet d'arrêt d'équerre (Référence 42680000)
- 9: Raccordement d'eau (` assembler avec le 42235)

(Référence 42681000)

- 10: Tuyau flexible en métal (Référence 42679000)
- 11: Robinet flotteur (Référence 37095000)
- 11.1: Levier (Référence 43734000)
- 11.1.1: Joint (Référence 4377000M)
- 11.2: Membrane servo (Référence 43536000)
- 11.3: Membrane (Référence 4375800M)
- 11.4: Bouchon latéral avec joint (Référence 43735000)
- 11.5: Flotteur (Référence 4379100M)
- 11.6: Kit de joints (Référence 43722000)*
- 12: Fixation (Référence 42246000)
- 13: Traverse (Référence 42682000)
- 14: Fixation murale (Référence 4268400M)
- 15: Tube de chasse (Référence 42685000)
- 16: Rallonge (Référence 42689000)
- 17: Soupape d'évacuation Servo (Référence 42690000)
- 17.1: Piston d'évacuation complet (Référence 43544000)
- 17.1.1: Joint (Référence 43808000)
- 18: Régulateur de chasse (Référence 42691000)
- 19: Support GD 2 (Référence 42683000)*

*Accessoires spéciaux