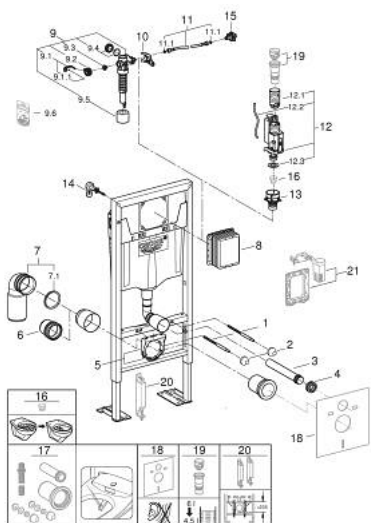


38 340 001 **RAPID SL BÂTI SUPPORT POUR WC, 1.13 M**



PIÈCES DÉTACHÉES, novembre 2021 – now

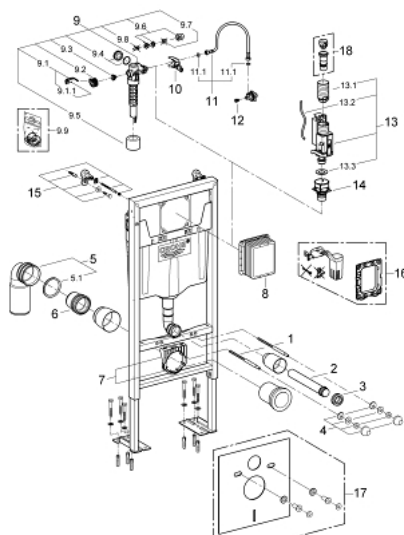
- 1: Tige filetée de fixation (Référence 4276400M)
- 2: Kit de fixation (Référence 43511SH0)
- 3: Coude à encastrer avec support (Référence 43352000)
- 4: Nez de jonction (Référence 37119000)
- 5: Collier de fixation complet (Référence 42243000)
- 6: Rallonge d'évacuation (Référence 42766000)
- 7: Pipe d'évacuation PVC (Référence 42216000)
- 7.1: Joint torique 35 x 2 (Référence 4207700M)
- 8: Trappe de visite pour grandes plaques de commande (Référence 66791000)
- 9: Robinet flotteur (Référence 37095000)
- 9.1: Levier (Référence 43734000)
- 9.1.1: Joint (Référence 4377000M)
- 9.2: Membrane servo (Référence 43536000)
- 9.3: Membrane (Référence 4375800M)
- 9.4: Bouchon latéral avec joint (Référence 43735000)
- 9.5: Flotteur (Référence 4379100M)
- 9.6: Kit de joints (Référence 43722000)*
- 10: Fixation (Référence 42246000)
- 11: Tube d'alimentation (Référence 42233000)
- 11.1: Joint torique 35 x 2 (Référence 0319100M)
- 12: Système double chasses AV1 (Référence 42320000)
- 12.1: Extension pour tuyau de trop-plein (Référence 42313000)
- 12.2: Tube capillaire (Référence 42319000)
- 12.3: Joint (Référence 42310000)
- 13: Régulateur de chasse (Référence 42599000)
- 14: Equerre murale (Référence 3855800M)
- 15: Water connection (Référence 48561000)
- 16: Régulateur de débit (Référence 42300000)*
- 17: Kit de raccordement pour WC lavants Sensia Arena et IGS (Référence 4089 9000)*
- 18: Set d'isolation phonique (Référence 37131000)*
- 19: Culot réducteur de volume de chasse pour réservoir GD2 (Référence 42333 000)*
- 20: Accessoire

(Référence 38779000)*

21: Kit d'équipement (Référence 38796000)*

*Accessoires spéciaux

38 340 001 **RAPID SL BÂTI SUPPORT POUR WC, 1.13 M**

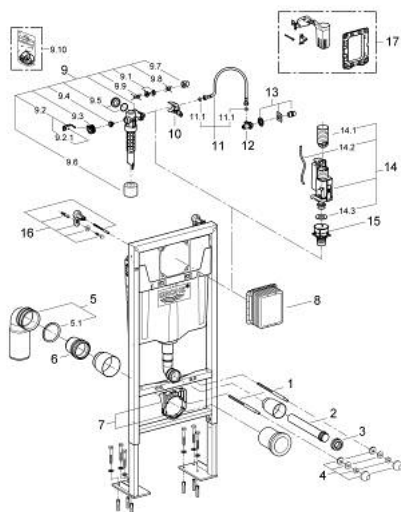


PIÈCES DÉTACHÉES, février 2012 – novembre 2021

- 1: Tige filetée de fixation (Référence 4276400M)
- 2: Coude à encastrer avec support (Référence 43352000)
- 3: Nez de jonction (Référence 37119000)
- 4: Kit de fixation (Référence 43511SH0)
- 5: Pipe d'évacuation PVC (Référence 42216000)
- 5.1: Joint torique 35 x 2 (Référence 4207700M)
- 6: Rallonge d'évacuation (Référence 42766000)
- 7: Collier de fixation complet (Référence 42243000)
- 8: Trappe de visite pour grandes plaques de commande (Référence 66791000)
- 9: Robinet flotteur (Référence 37095000)
- 9.1: Levier (Référence 43734000)
- 9.1.1: Joint (Référence 4377000M)
- 9.2: Membrane servo (Référence 43536000)
- 9.3: Membrane (Référence 4375800M)
- 9.4: Bouchon latéral avec joint (Référence 43735000)
- 9.5: Flotteur (Référence 4379100M)
- 9.6: Kit de joints (Référence 43722000)*
- 10: Fixation (Référence 42246000)
- 11: Tube d'alimentation (Référence 42233000)
- 11.1: Joint torique 35 x 2 (Référence 0319100M)
- 12: Tête céramique 1/2" (Référence 42385000)
- 13: Système double chasses AV1 (Référence 42320000)
- 13.1: Extension pour tuyau de trop-plein (Référence 42313000)
- 13.2: Tube capillaire (Référence 42319000)
- 13.3: Joint (Référence 42310000)
- 14: Robinet à siège pour GD2 (Référence 42315000)
- 15: Equerre murale (Référence 3855800M)
- 16: Kit d'équipement (Référence 38796000)*
- 17: Set d'isolation phonique (Référence 37131000)*
- 18: Culot réducteur de volume de chasse pour réservoir GD2 (Référence 42333000)*

*Accessoires spéciaux

38 340 001 **RAPID SL BÂTI SUPPORT POUR WC, 1.13 M**



PIÈCES DÉTACHÉES, août 2008 – février 2012

- 1: Tige filetée de fixation (Référence 4276400M)
- 2: Coude à encastrer avec support (Référence 43352000)
- 3: Nez de jonction (Référence 37119000)
- 4: Kit de fixation (Référence 43511SH0)
- 5: Pipe d'évacuation PVC (Référence 42216000)
- 5.1: Joint torique 35 x 2 (Référence 4207700M)
- 6: Rallonge d'évacuation (Référence 42766000)
- 7: Collier de fixation complet (Référence 42243000)
- 8: Trappe de visite pour grandes plaques de commande (Référence 66791000)
- 9: Robinet flotteur (Référence 37095000)
- 9.1: Levier (Référence 43734000)
- 9.1.1: Joint (Référence 4377000M)
- 9.2: Membrane servo (Référence 43536000)
- 9.3: Membrane (Référence 4375800M)
- 9.4: Bouchon latéral avec joint (Référence 43735000)
- 9.5: Flotteur (Référence 4379100M)
- 9.6: Kit de joints (Référence 43722000)*
- 10: Fixation (Référence 42246000)
- 11: Tube d'alimentation (Référence 42233000)
- 11.1: Joint torique 35 x 2 (Référence 0319100M)
- 12: Robinet d'arrêt d'équerre (Référence 42235000)
- 13: Raccordement d'eau (Référence 42235)
- (Référence 42234000)
- 14: Système double chasses AV1 (Référence 42320000)
- 14.1: Extension pour tuyau de trop-plein (Référence 42313000)
- 14.2: Tube capillaire (Référence 42319000)
- 14.3: Joint (Référence 42310000)
- 15: Robinet à siège pour GD2 (Référence 42315000)
- 16: Equerre murale (Référence 3855800M)
- 17: Kit d'équipement (Référence 38796000)*

*Accessoires spéciaux