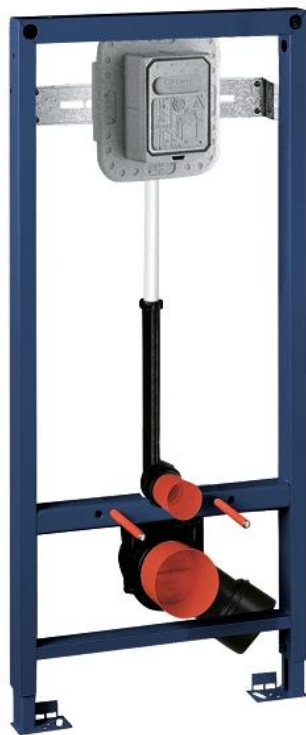
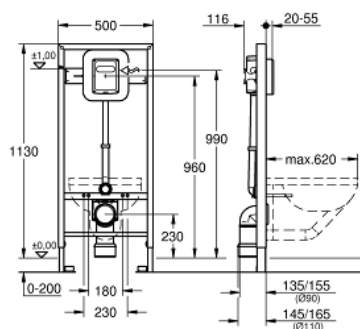


38 519 001 **RAPID SL BÂTI SUPPORT POUR WC, 1.13 M AVEC ROBINET POUR CHASSE**

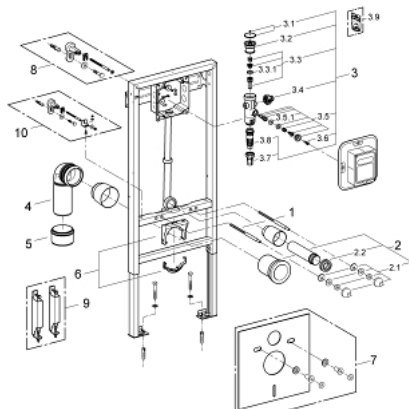


DESCRIPTION DU PRODUIT

- Couleur: Chromé
- Robinet de chasse réglable 6 - 9 l
- Pour commande manuelle ou électronique
- Pour mur porteur
- Châssis en acier finition époxy avec pieds renforcés
- Pour cloison sèche, complètement pré-montée
- Avec réglage rapide et verrouillage de la hauteur
- Livré avec matériel de fixation
- Livré avec tiges et écrous pour fixation de la cuvette WC
- Ecartement des fixations 180/230 mm
- Les WC céramique avec petite surface de portée (< 205 mm) nécessitent un accessoire additionnel 38 779 000
- Pipe de sortie PP Ø 90 mm
- Réglable en profondeur
- Réducteur PP Ø 90/110 mm
- Garniture d'évacuation et d'alimentation
- Rinçage automatique
- 3/4"
- Robinet d'arrêt
- Volume de chasse réglable de 6 à 9 litres
- Coude de chasse
- Débit ajustable
- Pour une installation murale, munissez-vous des supports muraux 3855800M (vendus séparément)



38 519 001 **RAPID SL BÂTI SUPPORT POUR WC, 1.13 M AVEC ROBINET POUR CHASSE**



PIÈCES DÉTACHÉES, septembre 2012 – now

- 1: Tige filetée de fixation (N ° de commande 4276400M)
- 2: Garniture de raccordement (N ° de commande 37311K00)
- 2.1: Kit de fixation (N ° de commande 43511SH0)
- 2.2: Nez de jonction (N ° de commande 37119000)
- 3: Robinet de chasse pour WC (N ° de commande 37153000)
- 3.1: Roue dentée (N ° de commande 43043000)
- 3.2: Bague de fixation mitigeur (N ° de commande 43122000)
- 3.3: piston (N ° de commande 43451000)
- 3.3.1: Douille (N ° de commande 4376900M)
- 3.4: Robinet d'arrêt (N ° de commande 43405000)
- 3.5: Robinet de sécurité (N ° de commande 43422000)
- 3.5.1: Membrane (N ° de commande 4377300M)
- 3.6: Tige de commande (N ° de commande 43067000)
- 3.7: Douille de sortie (N ° de commande 43326000)
- 3.8: Etrangleur (N ° de commande 43407000)
- 3.9: Kit de joints (N ° de commande 43012000)*
- 4: Sortie coudée PP DN 90 avec raccord (N ° de commande 42327000)
- 5: Manchon adaptation (N ° de commande 42242000)
- 6: Collier de fixation complet (N ° de commande 42243000)
- 7: Set d'isolation phonique (N ° de commande 37131000)*
- 8: Equerre murale (N ° de commande 3855800M)*
- 9: Accessoire

(N ° de commande 38779000)*

- 10: Set de fixation murale (N ° de commande 38733000)*

*Accessoires spéciaux