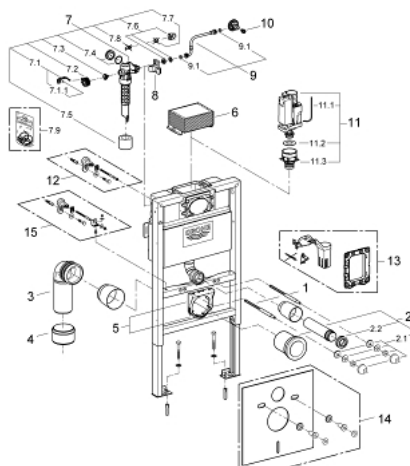


## 38 526 000 **RAPID SL BÂTI SUPPORT POUR WC, 0.82 M**

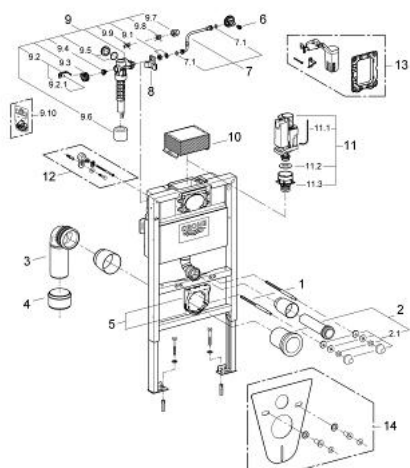


### PIÈCES DÉTACHÉES, décembre 2012 – now

- 1: Tige filetée de fixation (Référence 4276400M)
- 2: Garniture de raccordement (Référence 37311K00)
- 2.1: Kit de fixation (Référence 43511SH0)
- 2.2: Nez de jonction (Référence 37119000)
- 3: Sortie coudée PP DN 90 avec raccord (Référence 42327000)
- 4: Manchon adaptation (Référence 42242000)
- 5: Collier de fixation complet (Référence 42243000)
- 6: Trappe de visite pour réservoir bati (Référence 42326000)
- 7: Robinet flotteur (Référence 37095000)
- 7.1: Levier (Référence 43734000)
- 7.1.1: Joint (Référence 4377000M)
- 7.2: Membrane servo (Référence 43536000)
- 7.3: Membrane (Référence 4375800M)
- 7.4: Bouchon latéral avec joint (Référence 43735000)
- 7.5: Flotteur (Référence 4379100M)
- 7.6: Kit de joints (Référence 43722000)\*
- 8: Fixation (Référence 42195000)
- 9: Flexible (Référence 43325000)
- 9.1: Joint torique 35 x 2 (Référence 0319100M)
- 10: Tête céramique 1/2" (Référence 42385000)
- 11: AV1 complet (Référence 42314000)
- 11.1: Tube capillaire (Référence 42319000)
- 11.2: Joint (Référence 42310000)
- 11.3: Robinet à siège pour GD2 (Référence 42315000)
- 12: Equerre murale (Référence 3855800M)\*
- 13: Kit d'équipement (Référence 38796000)\*
- 14: Set d'isolation phonique (Référence 37131000)\*
- 15: Set de fixation murale (Référence 38733000)\*

\*Accessoires spéciaux

## 38 526 000 **RAPID SL BÂTI SUPPORT POUR WC, 0.82 M**

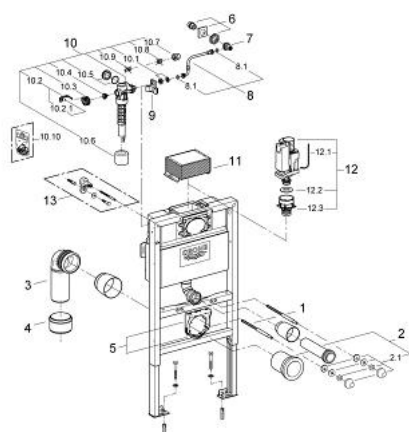


### PIÈCES DÉTACHÉES, février 2011 – décembre 2012

- 1: Tige filetée de fixation (Référence 4276400M)
- 2: Garniture de raccordement (Référence 37311K00)
- 2.1: Kit de fixation (Référence 43511SH0)
- 2.2: Nez de jonction (Référence 37119000)
- 3: Sortie coudée PP DN 90 avec raccord (Référence 42327000)
- 4: Manchon adaptation (Référence 42242000)
- 5: Collier de fixation complet (Référence 42243000)
- 6: Tête céramique 1/2" (Référence 42385000)
- 7: Flexible (Référence 43325000)
- 7.1: Joint torique 35 x 2 (Référence 0319100M)
- 8: Fixation (Référence 42195000)
- 9: Robinet flotteur (Référence 37095000)
- 9.1: Levier (Référence 43734000)
- 9.1.1: Joint (Référence 4377000M)
- 9.2: Membrane servo (Référence 43536000)
- 9.3: Membrane (Référence 4375800M)
- 9.4: Bouchon latéral avec joint (Référence 43735000)
- 9.5: Flotteur (Référence 4379100M)
- 9.6: Kit de joints (Référence 43722000)\*
- 10: Trappe de visite pour réservoir bati (Référence 42326000)
- 11: AV1 complet (Référence 42314000)
- 11.1: Tube capillaire (Référence 42319000)
- 11.2: Joint (Référence 42310000)
- 11.3: Robinet à siège pour GD2 (Référence 42315000)
- 12: Equerre murale (Référence 3855800M)\*
- 13: Kit d'équipement (Référence 38796000)\*
- 14: Set d'isolation phonique (Référence 37131000)\*

\*Accessoires spéciaux

## 38 526 000 **RAPID SL BÂTI SUPPORT POUR WC, 0.82 M**



### PIÈCES DÉTACHÉES, avril 2008 – février 2011

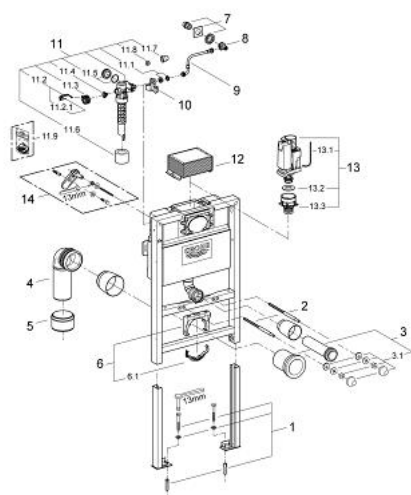
- 1: Tige filetée de fixation (Référence 4276400M)
- 2: Garniture de raccordement (Référence 37311K00)
- 2.1: Kit de fixation (Référence 43511SH0)
- 2.2: Nez de jonction (Référence 37119000)
- 3: Sortie coudée PP DN 90 avec raccord (Référence 42327000)
- 4: Manchon adaptation (Référence 42242000)
- 5: Collier de fixation complet (Référence 42243000)
- 6: Raccordement d'eau (Référence 42235000)

(Référence 42234000)

- 7: Robinet d'arrêt d'équerre (Référence 42235000)
- 8: Flexible (Référence 43325000)
- 8.1: Joint torique 35 x 2 (Référence 0319100M)
- 9: Fixation (Référence 42195000)
- 10: Robinet flotteur (Référence 37095000)
- 10.1: Levier (Référence 43734000)
- 10.1.1: Joint (Référence 4377000M)
- 10.2: Membrane servo (Référence 43536000)
- 10.3: Membrane (Référence 4375800M)
- 10.4: Bouchon latéral avec joint (Référence 43735000)
- 10.5: Flotteur (Référence 4379100M)
- 10.6: Kit de joints (Référence 43722000)\*
- 11: Trappe de visite pour réservoir bati (Référence 42326000)
- 12: AV1 complet (Référence 42314000)
- 12.1: Tube capillaire (Référence 42319000)
- 12.2: Joint (Référence 42310000)
- 12.3: Robinet à siège pour GD2 (Référence 42315000)
- 13: Equerre murale (Référence 3855800M)\*

\*Accessoires spéciaux

## 38 526 000 **RAPID SL BÂTI SUPPORT POUR WC, 0.82 M**



### PIÈCES DÉTACHÉES, août 2007 – avril 2008

- 1: Set de fixation (Référence 42757000)
- 2: Tige filetée de fixation (Référence 4276400M)
- 3: Garniture de raccordement (Référence 37311K00)
- 3.1: Kit de fixation (Référence 43511SH0)
- 3.2: Nez de jonction (Référence 37119000)
- 4: Sortie coudée PP DN 90 avec raccord (Référence 42327000)
- 5: Manchon adaptation (Référence 42242000)
- 6: Collier de fixation complet (Référence 42243000)
- 6.1: Bague (Référence 42949000)
- 7: Raccordement d'eau (à assembler avec le 42235)

(Référence 42234000)

- 8: Robinet d'arrêt d'équerre (Référence 42235000)
- 9: Flexible (Référence 43325000)
- 9.1: Joint torique 35 x 2 (Référence 0319100M)
- 10: Fixation (Référence 42195000)
- 11: Robinet flotteur (Référence 37095000)
- 11.1: Levier (Référence 43734000)
- 11.1.1: Joint (Référence 4377000M)
- 11.2: Membrane servo (Référence 43536000)
- 11.3: Membrane (Référence 4375800M)
- 11.4: Bouchon latéral avec joint (Référence 43735000)
- 11.5: Flotteur (Référence 4379100M)
- 11.6: Kit de joints (Référence 43722000)\*
- 12: Trappe de visite pour réservoir bati (Référence 42326000)
- 13: AV1 complet (Référence 42314000)
- 13.1: Tube capillaire (Référence 42319000)
- 13.2: Joint (Référence 42310000)
- 13.3: Robinet à siège pour GD2 (Référence 42315000)
- 14: Equerre murale (Référence 3855800M)\*

\*Accessoires spéciaux

## 38 526 000 **RAPID SL BÂTI SUPPORT POUR WC, 0.82 M**

### PIÈCES DÉTACHÉES, juin 2003 – août 2007

- 1: Set de fixation (Référence 42757000)
- 2: boulon fileté (Référence 43023000)
- 3: Garniture de raccordement (Référence 37311K00)
- 3.1: Kit de fixation (Référence 43511SH0)
- 3.2: Nez de jonction (Référence 37119000)
- 4: Rallonge d'évacuation (Référence 42766000)
- 5: Pipe PVC coudée
- Evacuation WC (Référence 43909000)
- 6: Manchon adaptation (Référence 42242000)
- 7: Collier de fixation complet (Référence 42243000)
- 7.1: Bague (Référence 42949000)
- 8: Raccordement d'eau (Référence 42235000; assembler avec le 42235)

(Référence 42234000)

- 9: Robinet d'arrêt d'équerre (Référence 42235000)
- 10: Tube d'alimentation (Référence 42233000)
- 10.1: Joint torique 35 x 2 (Référence 0319100M)
- 11: Fixation (Référence 42195000)
- 12: Robinet flotteur (Référence 37095000)
- 12.1: Levier (Référence 43734000)
- 12.1.1: Joint (Référence 4377000M)
- 12.2: Membrane servo (Référence 43536000)
- 12.3: Membrane (Référence 4375800M)
- 12.4: Bouchon latéral avec joint (Référence 43735000)
- 12.5: Flotteur (Référence 4379100M)
- 12.6: Kit de joints (Référence 43722000)\*
- 13: Trappe De Visite De Maintenan (Référence 42200000)
- 14: Capot protecteur (Référence 42199000)
- 15: Traverse (Référence 42196000)
- 16: Soupape Double chasse (Référence 42774000)
- 16.1: Tubes (Référence 42775000)
- 16.2: Joint d'étanchéité pour vanne Dual Flush (Référence 4285200M)
- 17: Régulateur de chasse (Référence 42198000)
- 18: Equerre murale (Référence 3855800M)\*
- 19: Accessoire (Référence 42183000)\*

\*Accessoires spéciaux

Aucune vue éclatée n'est disponible pour cette liste de pièces détachées.