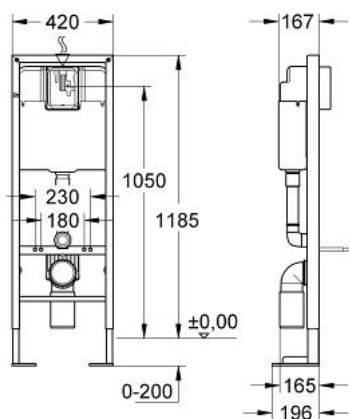


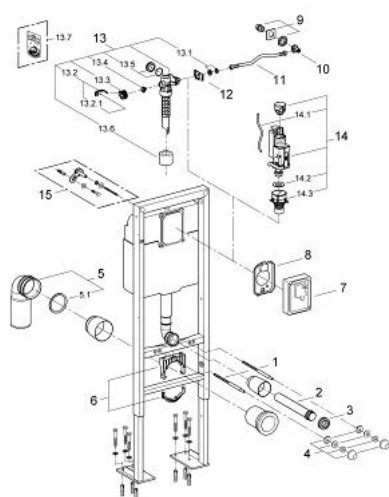
38 599 000 **RAPID SL POUR WC**



DESCRIPTION DU PRODUIT

- Réservoir 6 l
- Hauteur d'installation 1,20 m
- Largeur 0,42 m
- Pour mur porteur ou non porteur
- Châssis en acier finition époxy
- Pour cloison sèche, complètement pré-montée
- Alimentation en eau réglable en hauteur
- Livré avec matériel de fixation
- Livré avec tiges et écrous pour fixation de la cuvette WC
- Fixation céramique
- Ecartement des fixations 180/230 mm
- Pipe coudée PVC 100 mm
- Garniture d'évacuation et d'alimentation
- Mécanisme à déclenchement pneumatique compatible avec plaque de commande simple touche (interrompable) et double touche (interrompable)
- Réservoir isolé contre la condensation
- Sans accessoire pour montage apparent
- Livré sans plaque de commande
- GROHE Économie d'eau Consommation d'eau réduite, jet parfait

38 599 000 **RAPID SL POUR WC**



PIÈCES DÉTACHÉES, juin 2008 – now

- 1: Tige filetée de fixation (Référence 4276400M)
- 2: Coude à encastrer avec support (Référence 43352000)
- 3: Nez de jonction (Référence 37119000)
- 4: Kit de fixation (Référence 43511SH0)
- 5: Pipe d'évacuation PVC (Référence 42216000)
- 5.1: Joint torique 35 x 2 (Référence 4207700M)
- 6: Collier de fixation complet (Référence 42243000)
- 7: Gabarit de réservation (Référence 43944000)
- 8: Capot protecteur (Référence 43552000)
- 9: Raccordement d'eau (à assembler avec le 42235)

(Référence 42234000)

- 10: Robinet d'arrêt d'équerre (Référence 42235000)
- 11: Flexible (Référence 43349000)
- 12: Fixation (Référence 43551000)
- 13: Robinet flotteur (Référence 43537000)
- 13.1: Obturateur latéral (Référence 37125000)
- 13.2: Levier (Référence 43734000)
- 13.2.1: Joint (Référence 4377000M)
- 13.3: Membrane servo (Référence 43536000)
- 13.4: Membrane (Référence 4375800M)
- 13.5: Bouchon latéral avec joint (Référence 43735000)
- 13.6: Flotteur (Référence 4379100M)
- 13.7: Réducteur (Référence 42356000)
- 13.8: Kit de joints (Référence 43722000)*
- 14: Système double chasses AV1 (Référence 66558000)
- 14.1: Tube capillaire (Référence 42319000)
- 14.2: Joint (Référence 42310000)
- 14.3: Robinet à siège pour GD2 (Référence 42315000)
- 15: Equerre murale (Référence 3855800M)*

*Accessoires spéciaux