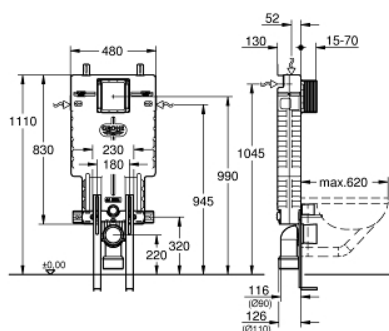
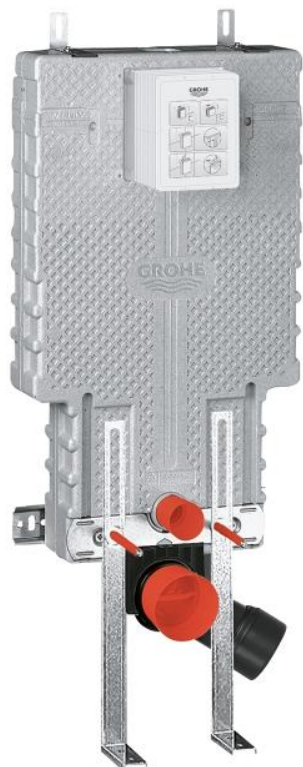


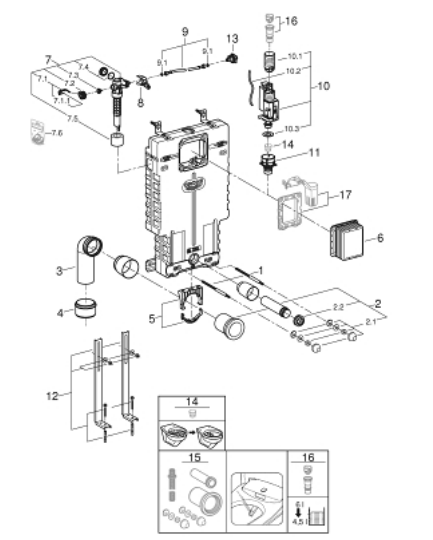
38 642 001 UNISSET ELÉMENT POUR WC AVEC BOÎTIER EPS ET SUPPORT



DESCRIPTION DU PRODUIT

- Réservoir GD 2, 6 - 9 l
- sound-insulating EPS module for masonry-in
- 830 x 470 x 130 mm
- adaptateur rails pour la fixation du module
- rail mural avec accessoires de fixation pour montage individuel
- Livré avec tiges et écrous pour fixation de la cuvette WC
- Ecartement des fixations 180/230 mm
- Fixation céramique
- Pipe de sortie Ø 90 mm
- Réglable en profondeur
- Réducteur Ø 90/110 mm
- Garniture d'évacuation et d'alimentation
- Réservoir GD 2, 6-9 L, contenant les caractéristiques suivantes :
- Réglage d'usine 3 et 6 l
- Mécanisme à déclenchement pneumatique compatible avec plaque de commande simple touche (interrompable) et double touche (interrompable)
- Alimentation par la gauche, la droite, l'arrière ou le dessus
- Réservoir isolé contre la condensation
- Alimentation d'eau avec robinet d'équerre et raccordement flexible, connection rapide sans outil
- Aucun outil n'est nécessaire pour l'installation y compris la protection pendant la phase de construction
- preparation for shower toilets with additional accessory 40 899 000 (sold separately)
- Pour le montage des petites plaques de commande, commander séparément le gabarit 40 911 000

38 642 001 UNISSET ELÉMENT POUR WC AVEC BOÎTIER EPS ET SUPPORT



PIÈCES DÉTACHÉES, novembre 2021 – now

- 1: Tige filetée de fixation (Référence 4276400M)
- 2: Garniture de raccordement (Référence 37311K00)
- 2.1: Kit de fixation (Référence 43511SH0)
- 2.2: Nez de jonction (Référence 37119000)
- 3: Sortie coudée PP DN 90 avec raccord (Référence 42327000)
- 4: Manchon adaptation (Référence 42242000)
- 5: Collier de fixation complet (Référence 42243000)
- 6: Trappe de visite pour grandes plaques de commande (Référence 66783000)
- 7: Robinet flotteur (Référence 37095000)
- 7.1: Levier (Référence 43734000)
- 7.1.1: Joint (Référence 4377000M)
- 7.2: Membrane servo (Référence 43536000)
- 7.3: Membrane (Référence 4375800M)
- 7.4: Bouchon latéral avec joint (Référence 43735000)
- 7.5: Flotteur (Référence 4379100M)
- 7.6: Kit de joints (Référence 43722000)*
- 8: Fixation (Référence 42246000)
- 9: Tube d'alimentation (Référence 42233000)
- 9.1: Joint torique 35 x 2 (Référence 0319100M)
- 10: Système double chasses AV1 (Référence 42320000)
- 10.1: Extension pour tuyau de trop-plein (Référence 42313000)
- 10.2: Tube capillaire (Référence 42319000)
- 10.3: Joint (Référence 42310000)
- 11: Régulateur de chasse (Référence 42599000)
- 12: Élément support (Référence 37304000)
- 13: Water connection (Référence 48561000)
- 14: Régulateur de débit (Référence 42300000)*
- 15: Kit de raccordement pour WC lavants Sensia Arena et IGS (Référence 40899000)*
- 16: Culot réducteur de volume de chasse pour réservoir GD2 (Référence 42333000)*
- 17: Kit d'équipement (Référence 38796000)*

*Accessoires spéciaux