

## 38 643 001 UNISSET ELÉMENT POUR WC AVEC BOÎTIER EPS



### DESCRIPTION DU PRODUIT (1/2)

- Réservoir GD 2, 6 - 9 l
- sound-insulating EPS module for masonry-in
- 830 x 480 x 130 mm
- adaptateur rails pour la fixation du module
- Montage en applique sur mur porteur ou en cloison légère double ossature renforcée
- rail mural avec accessoires de fixation pour montage individuel
- Livré avec tiges et écrous pour fixation de la cuvette WC
- Ecartement des fixations 180/230 mm
- Fixation céramique
- Pipe de sortie Ø 90 mm
- Réglable en profondeur
- Réducteur Ø 90/110 mm
- Garniture d'évacuation et d'alimentation
- Réservoir GD 2, 6-9 L, contenant les caractéristiques suivantes :
- Réglage d'usine 3 et 6 l
- Mécanisme à déclenchement pneumatique compatible avec plaque de commande simple touche (interrompable) et double touche (interrompable)
- Alimentation par la gauche, la droite, l'arrière ou le dessus
- Réservoir isolé contre la condensation
- Alimentation d'eau avec robinet d'équerre et raccordement flexible, connection rapide sans outil
- Pour montage vertical ou horizontal
- Aucun outil n'est nécessaire pour l'installation y compris la protection pendant la phase de construction
- preparation for shower toilets with additional accessory 40 899 000 (sold separately)

Pure Freude  
an Wasser

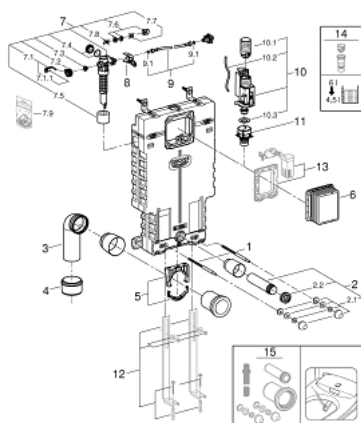


## 38 643 001 **UNISET ELÉMENT POUR WC AVEC BOÎTIER EPS**

### DESCRIPTION DU PRODUIT (2/2)

- Pour le montage des petites plaques de commande, commander s&eacute;par&eacute;ment le gabarit 40 911 000

## 38 643 001 UNISSET ELÉMENT POUR WC AVEC BOÎTIER EPS



### PIÈCES DÉTACHÉES, octobre 2017 – now

- 1: Tige filetée de fixation (Référence 4276400M)
- 2: Garniture de raccordement (Référence 37311K00)
- 2.1: Kit de fixation (Référence 43511SH0)
- 2.2: Nez de jonction (Référence 37119000)
- 3: Sortie coudée PP DN 90 avec raccord (Référence 42327000)
- 4: Manchon adaptation (Référence 42242000)
- 5: Collier de fixation complet (Référence 42243000)
- 6: Trappe de visite pour grandes plaques de commande (Référence 66783000)
- 7: Robinet flotteur (Référence 37095000)
- 7.1: Levier (Référence 43734000)
- 7.1.1: Joint (Référence 4377000M)
- 7.2: Membrane servo (Référence 43536000)
- 7.3: Membrane (Référence 4375800M)
- 7.4: Bouchon latéral avec joint (Référence 43735000)
- 7.5: Flotteur (Référence 4379100M)
- 7.6: Kit de joints (Référence 43722000)\*
- 8: Fixation (Référence 42246000)
- 9: Tube d'alimentation (Référence 42233000)
- 9.1: Joint torique 35 x 2 (Référence 0319100M)
- 10: Système double chasses AV1 (Référence 42320000)
- 10.1: Extension pour tuyau de trop-plein (Référence 42313000)
- 10.2: Tube capillaire (Référence 42319000)
- 10.3: Joint (Référence 42310000)
- 11: Robinet à siège pour GD2 (Référence 42315000)
- 12: Élément support (Référence 37304000)\*
- 13: Kit d'équipement (Référence 38796000)\*
- 14: Culot réducteur de volume de chasse pour réservoir GD2 (Référence 42333000)\*
- 15: Kit de raccordement pour WC lavants Sensia Arena et IGS (Référence 40899000)\*

\*Accessoires spéciaux