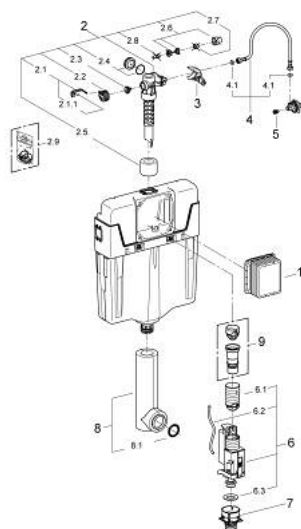


38 661 000 RÉSERVOIR DE CHASSE WC

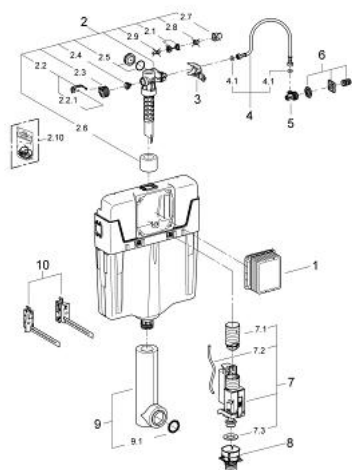


PIÈCES DÉTACHÉES, novembre 2012 – now

- 1: Trappe de visite pour grandes plaques de commande (Référence 66783000)
- 2: Robinet flotteur (Référence 37095000)
- 2.1: Levier (Référence 43734000)
- 2.1.1: Joint (Référence 4377000M)
- 2.2: Membrane servo (Référence 43536000)
- 2.3: Membrane (Référence 4375800M)
- 2.4: Bouchon latéral avec joint (Référence 43735000)
- 2.5: Flotteur (Référence 4379100M)
- 2.6: Kit de joints (Référence 43722000)*
- 3: Fixation (Référence 42246000)
- 4: Tube d'alimentation (Référence 42233000)
- 4.1: Joint torique 35 x 2 (Référence 0319100M)
- 5: Tête céramique 1/2" (Référence 42385000)
- 6: Système double chasses AV1 (Référence 42320000)
- 6.1: Extension pour tuyau de trop-plein (Référence 42313000)
- 6.2: Tube capillaire (Référence 42319000)
- 6.3: Joint (Référence 42310000)
- 7: Robinet à siège pour GD2 (Référence 42315000)
- 8: Tube de chasse encastrée (Référence 43908000)
- 8.1: Joint torique 35 x 2 (Référence 4388000M)
- 9: Culot réducteur de volume de chasse pour réservoir GD2 (Référence 42333000)*

*Accessoires spéciaux

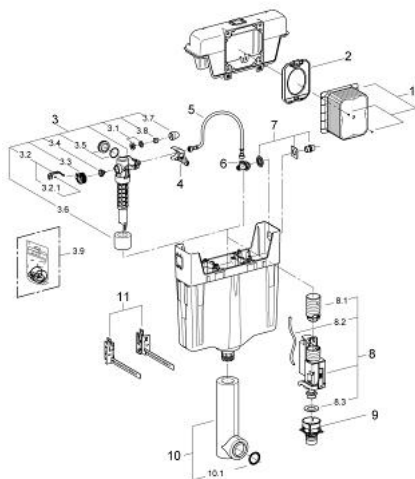
38 661 000 RÉSERVOIR DE CHASSE WC



PIÈCES DÉTACHÉES, novembre 2009 – novembre 2012

- 1: Trappe de visite pour grandes plaques de commande (Référence 66783000)
- 2: Robinet flotteur (Référence 37095000)
- 2.1: Levier (Référence 43734000)
- 2.1.1: Joint (Référence 4377000M)
- 2.2: Membrane servo (Référence 43536000)
- 2.3: Membrane (Référence 4375800M)
- 2.4: Bouchon latéral avec joint (Référence 43735000)
- 2.5: Flotteur (Référence 4379100M)
- 2.6: Kit de joints (Référence 43722000)*
- 3: Fixation (Référence 42246000)
- 4: Tube d'alimentation (Référence 42233000)
- 4.1: Joint torique 35 x 2 (Référence 0319100M)
- 5: Robinet d'arrêt d'équerre (Référence 42235000)
- 6: Raccordement d'eau (à assembler avec le 42235)
- (Référence 42234000)
- 7: Système double chasses AV1 (Référence 42320000)
- 7.1: Extension pour tuyau de trop-plein (Référence 42313000)
- 7.2: Tube capillaire (Référence 42319000)
- 7.3: Joint (Référence 42310000)
- 8: Robinet à siège pour GD2 (Référence 42315000)
- 9: Tube de chasse encastrée (Référence 43908000)
- 9.1: Joint torique 35 x 2 (Référence 4388000M)
- 10: Fixation murale (Référence 4268400M)
- *Accessoires spéciaux

38 661 000 RÉSERVOIR DE CHASSE WC



PIÈCES DÉTACHÉES, juin 2008 – novembre 2009

1: Trappe de visite pour réservoir universel Uniset (Référence 42325000)

2: Capot protecteur (Référence 42231000)

3: Robinet flotteur (Référence 37095000)

3.1: Levier (Référence 43734000)

3.1.1: Joint (Référence 4377000M)

3.2: Membrane servo (Référence 43536000)

3.3: Membrane (Référence 4375800M)

3.4: Bouchon latéral avec joint (Référence 43735000)

3.5: Flotteur (Référence 4379100M)

3.6: Kit de joints (Référence 43722000)*

4: Fixation (Référence 42246000)

5: Tube d'alimentation (Référence 42233000)

5.1: Joint torique 35 x 2 (Référence 0319100M)

6: Robinet d'arrêt d'équerre (Référence 42235000)

7: Raccordement d'eau (à assembler avec le 42235)

(Référence 42234000)

8: Système double chasses AV1 (Référence 42320000)

8.1: Extension pour tuyau de trop-plein (Référence 42313000)

8.2: Tube capillaire (Référence 42319000)

8.3: Joint (Référence 42310000)

9: Robinet à siège pour GD2 (Référence 42315000)

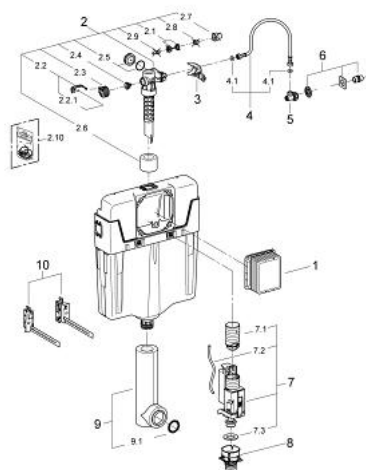
10: Tube de chasse encastrée (Référence 43908000)

10.1: Joint torique 35 x 2 (Référence 4388000M)

11: Fixation murale (Référence 4268400M)

*Accessoires spéciaux

38 661 000 RÉSERVOIR DE CHASSE WC



PIÈCES DÉTACHÉES, août 2007 – juin 2008

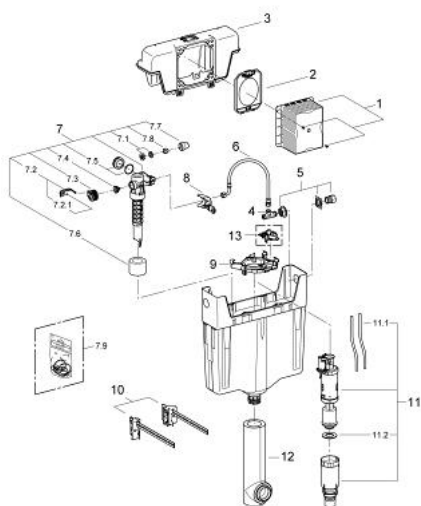
- 1: Trappe de visite pour réservoir universel Uniset (Référence 42325000)
- 2: Capot protecteur (Référence 42231000)
- 3: Couverture (Référence 42230000)
- 4: Robinet flotteur (Référence 37095000)
- 4.1: Levier (Référence 43734000)
- 4.1.1: Joint (Référence 4377000M)
- 4.2: Membrane servo (Référence 43536000)
- 4.3: Membrane (Référence 4375800M)
- 4.4: Bouchon latéral avec joint (Référence 43735000)
- 4.5: Flotteur (Référence 4379100M)
- 4.6: Kit de joints (Référence 43722000)*
- 5: Fixation (Référence 42246000)
- 6: Tube d'alimentation (Référence 42233000)
- 6.1: Joint torique 35 x 2 (Référence 0319100M)
- 7: Robinet d'arrêt d'équerre (Référence 42235000)
- 8: Raccordement d'eau (à assembler avec le 42235)

(Référence 42234000)

- 9: Système double chasses AV1 (Référence 42320000)
- 9.1: Extension pour tuyau de trop-plein (Référence 42313000)
- 9.2: Tube capillaire (Référence 42319000)
- 9.3: Joint (Référence 42310000)
- 10: Robinet à siège pour GD2 (Référence 42315000)
- 11: Tube de chasse (Référence 42685000)
- 12: Fixation murale (Référence 4268400M)

*Accessoires spéciaux

38 661 000 RÉSERVOIR DE CHASSE WC



PIÈCES DÉTACHÉES, septembre 2003 – août 2007

- 1: Trappe de visite pour grandes plaques de commande (Référence 42244000)
- 2: Capot protecteur (Référence 42231000)
- 3: Couverture (Référence 42230000)
- 4: Robinet d'arrêt d'équerre (Référence 42235000)
- 5: Raccordement d'eau (à assembler avec le 42235)

(Référence 42234000)

- 6: Tube d'alimentation (Référence 42233000)
- 6.1: Joint torique 35 x 2 (Référence 0319100M)
- 7: Robinet flotteur (Référence 37095000)
- 7.1: Levier (Référence 43734000)
- 7.1.1: Joint (Référence 4377000M)
- 7.2: Membrane servo (Référence 43536000)
- 7.3: Membrane (Référence 4375800M)
- 7.4: Bouchon latéral avec joint (Référence 43735000)
- 7.5: Flotteur (Référence 4379100M)
- 7.6: Kit de joints (Référence 43722000)*
- 8: Fixation (Référence 42246000)
- 9: Traverse (Référence 42682000)
- 10: Fixation murale (Référence 4268400M)
- 11: Système double chasses AV1 (Référence 42253000)
- 11.1: Tubes (Référence 42775000)
- 11.2: Joint pour mécanisme de chasse (Référence 43962000)
- 12: Tube de chasse (Référence 42685000)
- 13: Support GD 2 (Référence 42683000)*

*Accessoires spéciaux