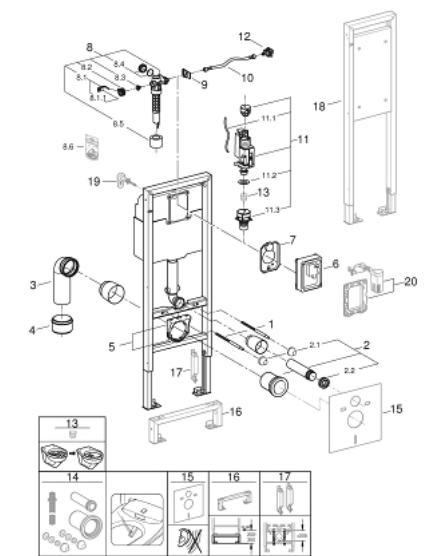


## 38 675 001 **RAPID SL BÂTI SUPPORT POUR WC, 1.13 M X 0.42 M**

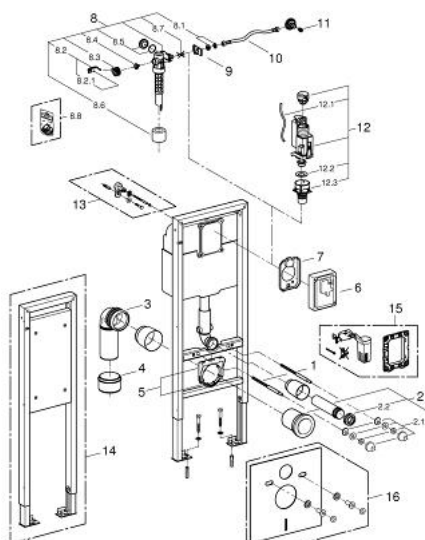


### PIÈCES DÉTACHÉES, septembre 2021 – now

- 1: Tige filetée de fixation (Référence 4276400M)
- 2: Garniture de raccordement (Référence 37311K00)
- 2.1: Kit de fixation (Référence 43511SH0)
- 2.2: Nez de jonction (Référence 37119000)
- 3: Sortie soudée PP DN 90 avec raccord (Référence 42327000)
- 4: Manchon adaptation (Référence 42242000)
- 5: Collier de fixation complet (Référence 42243000)
- 6: Gabarit de réservation (Référence 43944000)
- 7: Capot protecteur (Référence 43552000)
- 8: Robinet flotteur (Référence 43537000)
- 8.1: Obturateur lateral (Référence 37125000)
- 8.2: Levier (Référence 43734000)
- 8.2.1: Joint (Référence 4377000M)
- 8.3: Membrane servo (Référence 43536000)
- 8.4: Membrane (Référence 4375800M)
- 8.5: Bouchon latéral avec joint (Référence 43735000)
- 8.6: Flotteur (Référence 4379100M)
- 8.7: Réducteur (Référence 42356000)
- 8.8: Kit de joints (Référence 43722000)\*
- 9: Fixation (Référence 43551000)
- 10: Flexible (Référence 43349000)
- 11: Système double chasses AV1 (Référence 66558000)
- 11.1: Tube capillaire (Référence 42319000)
- 11.2: Joint (Référence 42310000)
- 11.3: Robinet à siège pour GD2 (Référence 42315000)
- 12: Water connection (Référence 48561000)
- 13: Régulateur de débit (Référence 42300000)\*
- 14: Kit de raccordement pour WC lavants Sensia Arena et IGS (Référence 4089 9000)\*
- 15: Set d'isolation phonique (Référence 37131000)\*
- 16: Rallonge (Référence 38629000)\*
- 17: Accessoire  
(Référence 38779000)\*
- 18: Bâti support, 1.13 m (Référence 38559001)\*
- 19: Equerre murale (Référence 3855800M)\*
- 20: Kit d'équipement (Référence 38796000)\*

\*Accessoires spéciaux

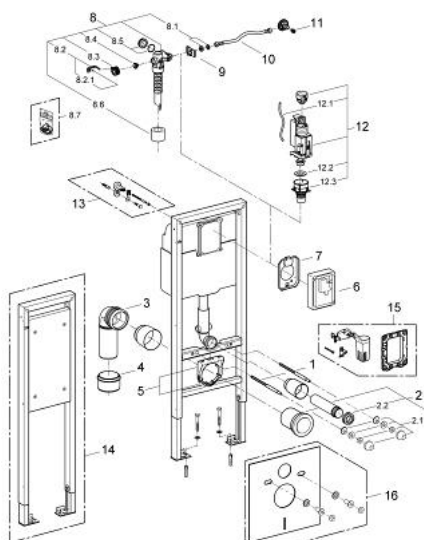
38 675 001 **RAPID SL BÂTI SUPPORT POUR WC, 1.13 M X 0.42 M**

**PIÈCES DÉTACHÉES**, janvier 2014 – septembre 2021

- 1: Tige filetée de fixation (Référence 4276400M)
- 2: Garniture de raccordement (Référence 37311K00)
- 2.1: Kit de fixation (Référence 43511SH0)
- 2.2: Nez de jonction (Référence 37119000)
- 3: Sortie coudée PP DN 90 avec raccord (Référence 42327000)
- 4: Manchon adaptation (Référence 42242000)
- 5: Collier de fixation complet (Référence 42243000)
- 6: Gabarit de réservation (Référence 43944000)
- 7: Capot protecteur (Référence 43552000)
- 8: Robinet flotteur (Référence 43537000)
- 8.1: Obturateur lateral (Référence 37125000)
- 8.2: Levier (Référence 43734000)
- 8.2.1: Joint (Référence 4377000M)
- 8.3: Membrane servo (Référence 43536000)
- 8.4: Membrane (Référence 4375800M)
- 8.5: Bouchon latéral avec joint (Référence 43735000)
- 8.6: Flotteur (Référence 4379100M)
- 8.7: Réducteur (Référence 42356000)
- 8.8: Kit de joints (Référence 43722000)\*
- 9: Fixation (Référence 43551000)
- 10: Flexible (Référence 43349000)
- 11: Tête céramique 1/2" (Référence 42385000)
- 12: Système double chasses AV1 (Référence 66558000)
- 12.1: Tube capillaire (Référence 42319000)
- 12.2: Joint (Référence 42310000)
- 12.3: Robinet à siège pour GD2 (Référence 42315000)
- 13: Equerre murale (Référence 3855800M)\*
- 14: Bâti support, 1.13 m (Référence 38559001)\*
- 15: Kit d'équipement (Référence 38796000)\*
- 16: Set d'isolation phonique (Référence 37131000)\*

\*Accessoires spéciaux

## 38 675 001 **RAPID SL BÂTI SUPPORT POUR WC, 1.13 M X 0.42 M**

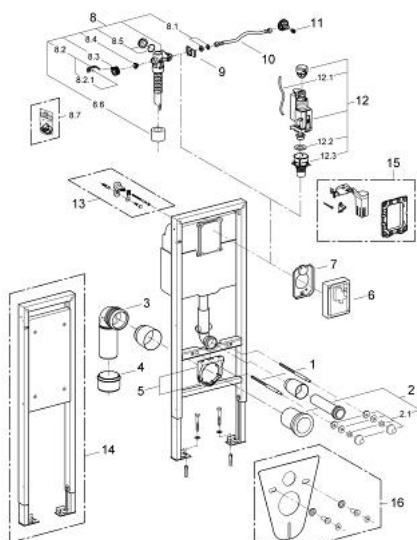


### PIÈCES DÉTACHÉES, septembre 2012 – janvier 2014

- 1: Tige filetée de fixation (Référence 4276400M)
- 2: Garniture de raccordement (Référence 37311K00)
- 2.1: Kit de fixation (Référence 43511SH0)
- 2.2: Nez de jonction (Référence 37119000)
- 3: Sortie coudée PP DN 90 avec raccord (Référence 42327000)
- 4: Manchon adaptation (Référence 42242000)
- 5: Collier de fixation complet (Référence 42243000)
- 6: Gabarit de réservation (Référence 43944000)
- 7: Capot protecteur (Référence 43552000)
- 8: Robinet flotteur (Référence 43537000)
- 8.1: Obturateur lateral (Référence 37125000)
- 8.2: Levier (Référence 43734000)
- 8.2.1: Joint (Référence 4377000M)
- 8.3: Membrane servo (Référence 43536000)
- 8.4: Membrane (Référence 4375800M)
- 8.5: Bouchon latéral avec joint (Référence 43735000)
- 8.6: Flotteur (Référence 4379100M)
- 8.7: Réducteur (Référence 42356000)
- 8.8: Kit de joints (Référence 43722000)\*
- 9: Fixation (Référence 43551000)
- 10: Flexible (Référence 43349000)
- 11: Tête céramique 1/2" (Référence 42385000)
- 12: Système double chasses AV1 (Référence 66558000)
- 12.1: Tube capillaire (Référence 42319000)
- 12.2: Joint (Référence 42310000)
- 12.3: Robinet à siège pour GD2 (Référence 42315000)
- 13: Equerre murale (Référence 3855800M)\*
- 14: Bâti support, 1.13 m (Référence 38559001)\*
- 15: Kit d'équipement (Référence 38796000)\*
- 16: Set d'isolation phonique (Référence 37131000)\*

\*Accessoires spéciaux

## 38 675 001 **RAPID SL BÂTI SUPPORT POUR WC, 1.13 M X 0.42 M**

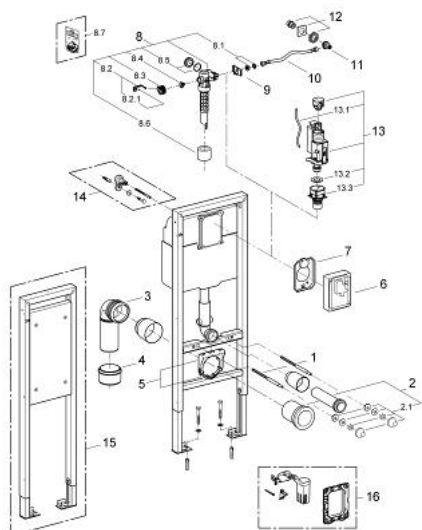


### PIÈCES DÉTACHÉES, février 2011 – septembre 2012

- 1: Tige filetée de fixation (Référence 4276400M)
- 2: Garniture de raccordement (Référence 37311K00)
- 2.1: Kit de fixation (Référence 43511SH0)
- 2.2: Nez de jonction (Référence 37119000)
- 3: Sortie coudée PP DN 90 avec raccord (Référence 42327000)
- 4: Manchon adaptation (Référence 42242000)
- 5: Collier de fixation complet (Référence 42243000)
- 6: Gabarit de réservation (Référence 43944000)
- 7: Capot protecteur (Référence 43552000)
- 8: Robinet flotteur (Référence 43537000)
- 8.1: Obturateur lateral (Référence 37125000)
- 8.2: Levier (Référence 43734000)
- 8.2.1: Joint (Référence 4377000M)
- 8.3: Membrane servo (Référence 43536000)
- 8.4: Membrane (Référence 4375800M)
- 8.5: Bouchon latéral avec joint (Référence 43735000)
- 8.6: Flotteur (Référence 4379100M)
- 8.7: Réducteur (Référence 42356000)
- 8.8: Kit de joints (Référence 43722000)\*
- 9: Fixation (Référence 43551000)
- 10: Flexible (Référence 43349000)
- 11: Tête céramique 1/2" (Référence 42385000)
- 12: Système double chasses AV1 (Référence 66558000)
- 12.1: Tube capillaire (Référence 42319000)
- 12.2: Joint (Référence 42310000)
- 12.3: Robinet à siège pour GD2 (Référence 42315000)
- 13: Equerre murale (Référence 3855800M)\*
- 14: Rapid SL Support-traverse (Référence 38559000)\*
- 15: Kit d'équipement (Référence 38796000)\*
- 16: Set d'isolation phonique (Référence 37131000)\*

\*Accessoires spéciaux

## 38 675 001 **RAPID SL BÂTI SUPPORT POUR WC, 1.13 M X 0.42 M**



### PIÈCES DÉTACHÉES, août 2008 – février 2011

- 1: Tige filetée de fixation (Référence 4276400M)
- 2: Garniture de raccordement (Référence 37311K00)
- 2.1: Kit de fixation (Référence 43511SH0)
- 2.2: Nez de jonction (Référence 37119000)
- 3: Sortie coudée PP DN 90 avec raccord (Référence 42327000)
- 4: Manchon adaptation (Référence 42242000)
- 5: Collier de fixation complet (Référence 42243000)
- 6: Gabarit de réservation (Référence 43944000)
- 7: Capot protecteur (Référence 43552000)
- 8: Robinet flotteur (Référence 43537000)
- 8.1: Obturateur lateral (Référence 37125000)
- 8.2: Levier (Référence 43734000)
- 8.2.1: Joint (Référence 4377000M)
- 8.3: Membrane servo (Référence 43536000)
- 8.4: Membrane (Référence 4375800M)
- 8.5: Bouchon latéral avec joint (Référence 43735000)
- 8.6: Flotteur (Référence 4379100M)
- 8.7: Réducteur (Référence 42356000)
- 8.8: Kit de joints (Référence 43722000)\*
- 9: Fixation (Référence 43551000)
- 10: Flexible (Référence 43349000)
- 11: Robinet d'arrêt d'équerre (Référence 42235000)
- 12: Raccordement d'eau (Référence 42235000)
- 13: Système double chasses AV1 (Référence 66558000)
- 13.1: Tube capillaire (Référence 42319000)
- 13.2: Joint (Référence 42310000)
- 13.3: Robinet à siège pour GD2 (Référence 42315000)
- 14: Equerre murale (Référence 3855800M)\*
- 15: Rapid SL Support-traverse (Référence 38559000)\*
- 16: Kit d'équipement (Référence 38796000)\*

\*Accessoires spéciaux