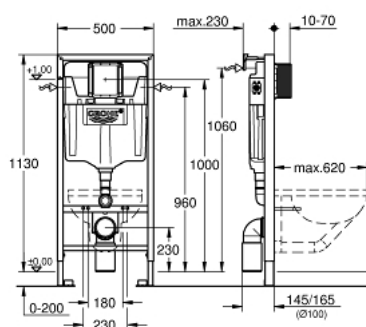


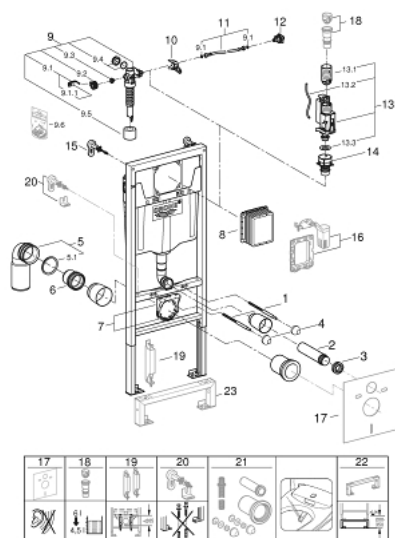
38 680 001 **RAPID SL BÂTI SUPPORT POUR WC, 1.13 M**



DESCRIPTION DU PRODUIT

- Pour mur porteur
- Châssis en acier finition époxy
- Pour cloison sèche, complètement pré-montée
- Avec raccords fixés
- Avec réglage rapide et verrouillage de la hauteur
- Livré avec matériel de fixation
- Réservoir et mécanisme pneumatique Certifié NF
- Livré avec tiges et écrous pour fixation de la cuvette WC
- Les WC céramique avec petite surface de portée (< 205 mm) nécessitent un accessoire additionnel 38 779 000
- Ecartement des fixations 180/230 mm
- Pipe coudée PVC 100 mm
- Pièce de raccordement Ø 80
- Garniture d'évacuation et d'alimentation
- Réservoir GD 2, 6-9 L, contenant les caractéristiques suivantes :
- Réglage d'usine 3 et 6 l
- Mécanisme à déclenchement pneumatique compatible avec plaque de commande simple touche (interrompable) et double touche (interrompable)
- Alimentation latérale, par le dessus ou par l'arrière
- Réservoir isolé contre la condensation
- Alimentation d'eau avec robinet d'équerre et raccordement flexible, connection rapide sans outil
- Aucun outil n'est nécessaire pour l'installation y compris la protection pendant la phase de construction
- Pour montage vertical ou horizontal
- Contient les supports muraux 3855800M pour une installation murale
- Pour le montage des petites plaques de commande, commander séparément le gabarit 40 911 000

38 680 001 **RAPID SL BÂTI SUPPORT POUR WC, 1.13 M**



PIÈCES DÉTACHÉES, octobre 2021 – now

- 1: Tige filetée de fixation (Référence 4276400M)
 - 2: Coude à encastrer avec support (Référence 43352000)
 - 3: Nez de jonction (Référence 37119000)
 - 4: Kit de fixation (Référence 43511SH0)
 - 5: Pipe d'évacuation PVC (Référence 42216000)
 - 5.1: Joint torique 35 x 2 (Référence 4207700M)
 - 6: Rallonge d'évacuation (Référence 42766000)
 - 7: Collier de fixation complet (Référence 42243000)
 - 8: Trappe de visite pour grandes plaques de commande (Référence 66791000)
 - 9: Robinet flotteur (Référence 37095000)
 - 9.1: Levier (Référence 43734000)
 - 9.1.1: Joint (Référence 4377000M)
 - 9.2: Membrane servo (Référence 43536000)
 - 9.3: Membrane (Référence 4375800M)
 - 9.4: Bouchon latéral avec joint (Référence 43735000)
 - 9.5: Flotteur (Référence 4379100M)
 - 9.6: Kit de joints (Référence 43722000)*
 - 10: Fixation (Référence 42246000)
 - 11: Tube d'alimentation (Référence 42233000)
 - 11.1: Joint torique 35 x 2 (Référence 0319100M)
 - 12: Water connection (Référence 48561000)
 - 13: Système double chasses AV1 (Référence 42320000)
 - 13.1: Extension pour tuyau de trop-plein (Référence 42313000)
 - 13.2: Tube capillaire (Référence 42319000)
 - 13.3: Joint (Référence 42310000)
 - 14: Robinet à siège pour GD2 (Référence 42315000)
 - 15: Equerre murale (Référence 3855800M)
 - 16: Kit d'équipement (Référence 38796000)*
 - 17: Set d'isolation phonique (Référence 37131000)*
 - 18: Culot réducteur de volume de chasse pour réservoir GD2 (Référence 42333000)*
 - 19: Accessoire

(Référence 38779000)*
 - 20: Équerre de fixation murale (Référence 38733000)*
 - 21: Kit de raccordement pour WC lavants Sensia Arena et IGS (Référence 40899000)*
 - 22: Rallonge (Référence 38629000)*
- *Accessoires spéciaux