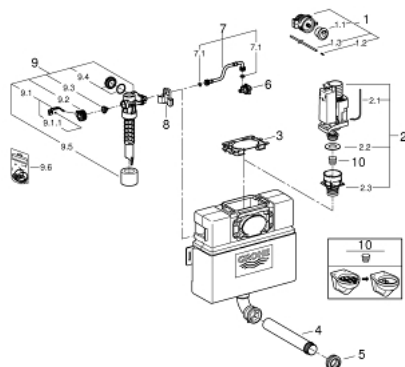


## 38 691 000 EAU2 CHASSE D'EAU WC 0,82 M

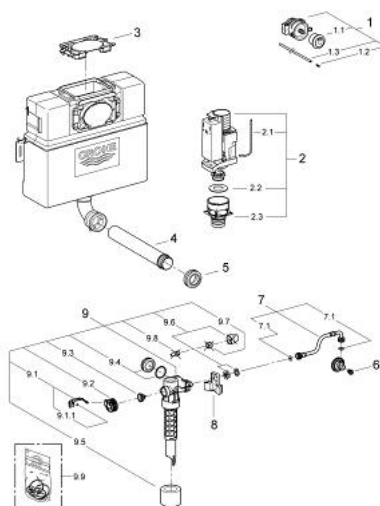


### PIÈCES DÉTACHÉES, octobre 2021 – now

- 1: Bouton pneumatique (Référence 38771000)
- 1.1: Bouton poussoir et rosace (Référence 42311PI0)
- 1.2: Nipple (Référence 4227100M)
- 1.3: Tubes (Référence 42775000)
- 2: AV1 complet (Référence 42314000)
- 2.1: Tube capillaire (Référence 42319000)
- 2.2: Joint (Référence 42310000)
- 2.3: Robinet à siège pour GD2 (Référence 42315000)
- 3: Capot protecteur (Référence 42199000)
- 4: Coude à encastrer avec support (Référence 43352000)
- 5: Nez de jonction (Référence 37119000)
- 6: Water connection (Référence 48561000)
- 7: Flexible (Référence 43325000)
- 7.1: Joint torique 35 x 2 (Référence 0319100M)
- 8: Fixation (Référence 42195000)
- 9: Robinet flotteur (Référence 37095000)
- 9.1: Levier (Référence 43734000)
- 9.1.1: Joint (Référence 4377000M)
- 9.2: Membrane servo (Référence 43536000)
- 9.3: Membrane (Référence 4375800M)
- 9.4: Bouchon latéral avec joint (Référence 43735000)
- 9.5: Flotteur (Référence 4379100M)
- 9.6: Kit de joints (Référence 43722000)\*
- 10: Régulateur de débit (Référence 42300000)\*

\*Accessoires spéciaux

## 38 691 000 EAU2 CHASSE D'EAU WC 0,82 M

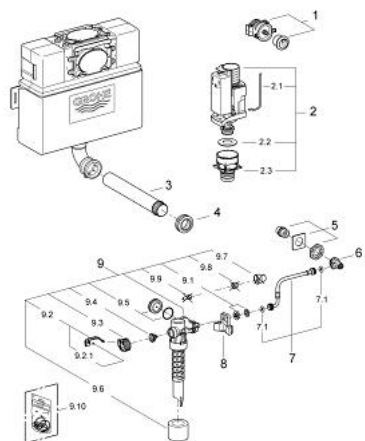


### PIÈCES DÉTACHÉES, février 2011 – octobre 2021

- 1: Bouton pneumatique (Référence 38771000)
- 1.1: Bouton poussoir et rosace (Référence 42311PI0)
- 1.2: Nipple (Référence 4227100M)
- 1.3: Tubes (Référence 42775000)
- 2: AV1 complet (Référence 42314000)
- 2.1: Tube capillaire (Référence 42319000)
- 2.2: Joint (Référence 42310000)
- 2.3: Robinet à siège pour GD2 (Référence 42315000)
- 3: Capot protecteur (Référence 42199000)
- 4: Coude à encastrer avec support (Référence 43352000)
- 5: Nez de jonction (Référence 37119000)
- 6: Tête céramique 1/2" (Référence 42385000)
- 7: Flexible (Référence 43325000)
- 7.1: Joint torique 35 x 2 (Référence 0319100M)
- 8: Fixation (Référence 42195000)
- 9: Robinet flotteur (Référence 37095000)
- 9.1: Levier (Référence 43734000)
- 9.1.1: Joint (Référence 4377000M)
- 9.2: Membrane servo (Référence 43536000)
- 9.3: Membrane (Référence 4375800M)
- 9.4: Bouchon latéral avec joint (Référence 43735000)
- 9.5: Flotteur (Référence 4379100M)
- 9.6: Kit de joints (Référence 43722000)\*

\*Accessoires spéciaux

## 38 691 000 EAU2 CHASSE D'EAU WC 0,82 M

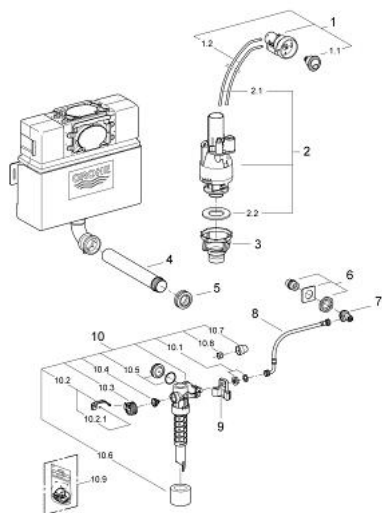


### PIÈCES DÉTACHÉES, juillet 2008 – février 2011

- 1: Bouton pneumatique (Référence 38771000)
- 1.1: Bouton poussoir et rosace (Référence 42311PI0)
- 1.2: Nipple (Référence 4227100M)
- 1.3: Tubes (Référence 42775000)
- 2: AV1 complet (Référence 42314000)
- 2.1: Tube capillaire (Référence 42319000)
- 2.2: Joint (Référence 42310000)
- 2.3: Robinet à siège pour GD2 (Référence 42315000)
- 3: Coude à encastrer avec support (Référence 43352000)
- 4: Nez de jonction (Référence 37119000)
- 5: Raccordement d'eau (à assembler avec le 42235) (Référence 42234000)
- 6: Robinet d'arrêt d'équerre (Référence 42235000)
- 7: Flexible (Référence 43325000)
- 7.1: Joint torique 35 x 2 (Référence 0319100M)
- 8: Fixation (Référence 42195000)
- 9: Robinet flotteur (Référence 37095000)
- 9.1: Levier (Référence 43734000)
- 9.1.1: Joint (Référence 4377000M)
- 9.2: Membrane servo (Référence 43536000)
- 9.3: Membrane (Référence 4375800M)
- 9.4: Bouchon latéral avec joint (Référence 43735000)
- 9.5: Flotteur (Référence 4379100M)
- 9.6: Kit de joints (Référence 43722000)\*

\*Accessoires spéciaux

## 38 691 000 EAU2 CHASSE D'EAU WC 0,82 M

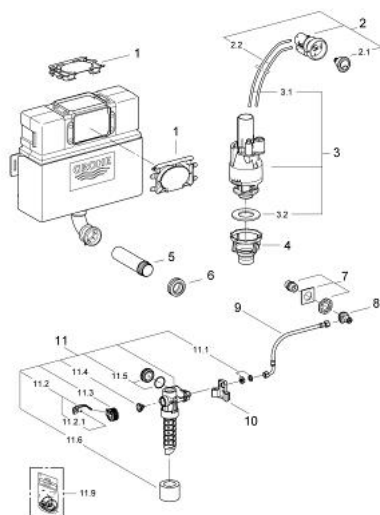


### PIÈCES DÉTACHÉES, août 2007 – juillet 2008

- 1: Commande pneumatique WC (Référence 38692PI0)
- 1.1: Bouton (Référence 42204PI0)
- 1.2: Tubes (Référence 42775000)
- 1.3: Nipple (Référence 4227100M)
- 2: Soupape Double chasse (Référence 42774000)
- 2.1: Tubes (Référence 42775000)
- 2.2: Joint d'étanchéité pour vanne Dual Flush (Référence 4285200M)
- 3: Régulateur de chasse (Référence 42198000)
- 4: Coude à encastrer avec support (Référence 43352000)
- 5: Nez de jonction (Référence 37119000)
- 6: Raccordement d'eau (à assembler avec le 42235) (Référence 42234000)
- 7: Robinet d'arrêt d'équerre (Référence 42235000)
- 8: Flexible (Référence 43325000)
- 8.1: Joint torique 35 x 2 (Référence 0319100M)
- 9: Fixation (Référence 42195000)
- 10: Robinet flotteur (Référence 37095000)
- 10.1: Levier (Référence 43734000)
- 10.1.1: Joint (Référence 4377000M)
- 10.2: Membrane servo (Référence 43536000)
- 10.3: Membrane (Référence 4375800M)
- 10.4: Bouchon latéral avec joint (Référence 43735000)
- 10.5: Flotteur (Référence 4379100M)
- 10.6: Kit de joints (Référence 43722000)\*

\*Accessoires spéciaux

## 38 691 000 EAU2 CHASSE D'EAU WC 0,82 M



### PIÈCES DÉTACHÉES, décembre 2004 – août 2007

- 1: Capot protecteur (Référence 42199000)
- 2: Commande pneumatique WC (Référence 38692PI0)
- 2.1: Bouton (Référence 42204PI0)
- 2.2: Tubes (Référence 42775000)
- 2.3: Nipple (Référence 4227100M)
- 3: Soupape Double chasse (Référence 42774000)
- 3.1: Tubes (Référence 42775000)
- 3.2: Joint d'étanchéité pour vanne Dual Flush (Référence 4285200M)
- 4: Régulateur de chasse (Référence 42198000)
- 5: Rallonge tube de chasse (Référence 42257000)
- 6: Nez de jonction (Référence 37119000)
- 7: Raccordement d'eau (&agrave; assembler avec le 42235)

(Référence 42681000)

- 8: Robinet d'arrêt d'équerre (Référence 42680000)
- 9: Tube d'alimentation (Référence 42206000)
- 10: Fixation (Référence 42195000)
- 11: Robinet flotteur (Référence 37095000)
- 11.1: Levier (Référence 43734000)
- 11.1.1: Joint (Référence 4377000M)
- 11.2: Membrane servo (Référence 43536000)
- 11.3: Membrane (Référence 4375800M)
- 11.4: Bouchon latéral avec joint (Référence 43735000)
- 11.5: Flotteur (Référence 4379100M)
- 11.6: Kit de joints (Référence 43722000)\*

\*Accessoires spéciaux