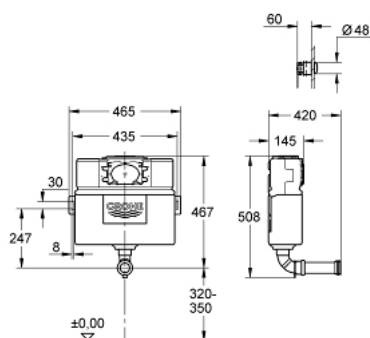


## 38 691 000 EAU2 CHASSE D'EAU WC 0,82 M



### DESCRIPTION DU PRODUIT

- 6 l / 3 l
- Commande double chasse
- low noise filling valve
- Volume de chasse réglable de 6 à 9 litres
- Pour encastrement mural
- Hauteur 0,82 m
- Alimentation latérale, par le dessus ou par l'arrière
- connection from left / right or back
- Non interrompable
- front or top single 6 l only flush
- alimentation latérale ou d'en haut
- Réservoir isolé contre la condensation
- 415 x 410 x 360 mm
- with angle stop valve 1/2" and flush pipe
- alimentation 1/2"
- Gabarit de fixation et bloc d'évidement de 45 mm fournies
- Equerres de fixation
- Livré avec tube de chasse
- Livré sans plaque de commande
- bloc d'encastrement
- pression minimale 0,2 bar
- air button
- Positionnement de la commande en façade ou par le dessus
- extended hose length for flexibility when positioning the actuation
- sleek and minimal styling allows the button to be fitted in any 360 degree orientation
- GROHE Économie d'eau Consommation d'eau réduite, jet parfait

## 38 691 000 EAU2 CHASSE D'EAU WC 0,82 M



### PIÈCES DÉTACHÉES, octobre 2021 – now

- 1: Bouton pneumatique (Référence 38771000)
- 1.1: Bouton poussoir et rosace (Référence 42311PI0)
- 1.2: Nipple (Référence 4227100M)
- 1.3: Tubes (Référence 42775000)
- 2: AV1 complet (Référence 42314000)
- 2.1: Tube capillaire (Référence 42319000)
- 2.2: Joint (Référence 42310000)
- 2.3: Robinet à siège pour GD2 (Référence 42315000)
- 3: Capot protecteur (Référence 42199000)
- 4: Coude à encastrer avec support (Référence 43352000)
- 5: Nez de jonction (Référence 37119000)
- 6: Water connection (Référence 48561000)
- 7: Flexible (Référence 43325000)
- 7.1: Joint torique 35 x 2 (Référence 0319100M)
- 8: Fixation (Référence 42195000)
- 9: Robinet flotteur (Référence 37095000)
- 9.1: Levier (Référence 43734000)
- 9.1.1: Joint (Référence 4377000M)
- 9.2: Membrane servo (Référence 43536000)
- 9.3: Membrane (Référence 4375800M)
- 9.4: Bouchon latéral avec joint (Référence 43735000)
- 9.5: Flotteur (Référence 4379100M)
- 9.6: Kit de joints (Référence 43722000)\*
- 10: Régulateur de débit (Référence 42300000)\*

\*Accessoires spéciaux