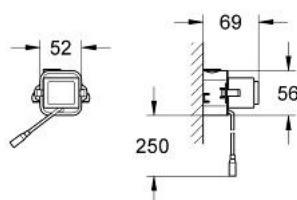
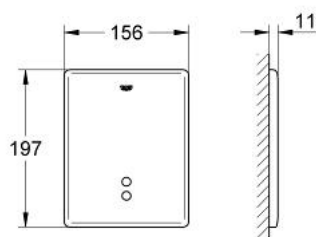


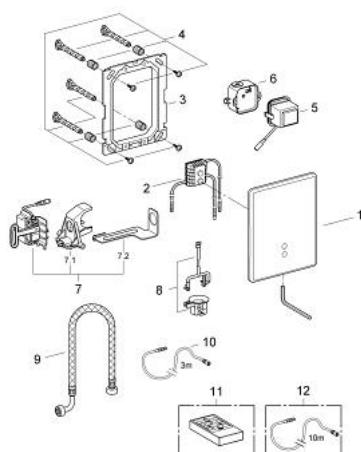
38 698 SD0 TECTRON SKATE COMMANDE INFRAROUGE



DESCRIPTION DU PRODUIT

- Couleur: Inox
- Pour réservoir encastré universel ou équipant les bâtis-supports avec réservoir universel
- Pour encastrément mural
- Marquage de conformité CE
- Dimension de la plaque 156 x 197 mm
- Commande par infrarouge
- Servo-moteur
- Transformateur pour montage externe
- 230 V AC
- 50-60 Hz 4,0 VA
- Durée de rinçage réglable
- Avec lampes témoin de fonction
- Réglable par commande à distance infrarouge 36206
- GROHE Économie d'eau Consommation d'eau réduite, jet parfait

38 698 SD0 TECTRON SKATE COMMANDE INFRAROUGE



PIÈCES DÉTACHÉES, février 2005 – now

- 1: Plaque de commande (N ° de commande 42191SD0)
- 2: Télécommande servo moteur Tectron (N ° de commande 43279000)
- 3: Cadre de plaque (N ° de commande 42736000)
- 4: Set de fixation (N ° de commande 4215800M)
- 5: Transformateur (N ° de commande 42278000)
- 6: Boîte de connexion transformateur (N ° de commande 42279000)
- 7: Servomotor for GD2 (N ° de commande 43281000)
- 7.1: Fixation (N ° de commande 42246000)
- 7.2: ADAPTATEUR (N ° de commande 43617000)
- 8: Raccord (N ° de commande 43306000)
- 9: Flexible (N ° de commande 43307000)
- 10: Rallonge (N ° de commande 36221000)
- 11: Télécommande de réglage infrarouge (N ° de commande 36206000)*
- 12: Rallonge (N ° de commande 36222000)*

*Accessoires spéciaux