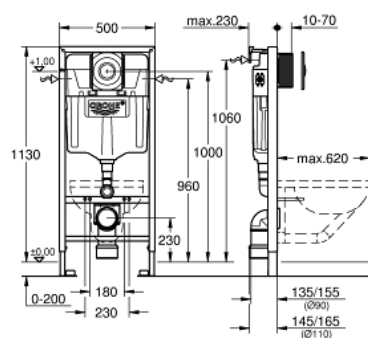


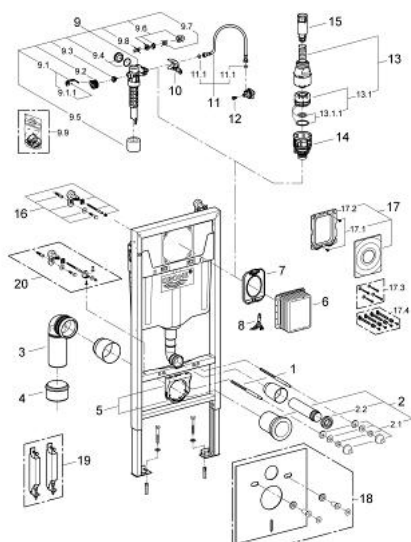
## 38 728 001 **SOLIDO PACK 3 EN 1 POUR WC, HAUTEUR D'INSTALLATION 1,13M**

### DESCRIPTION DU PRODUIT

- Couleur: Chromé
- Réservoir 6 - 9 l
- Composé de :
- Rapid SL pour WC (38 528 001)
- Plaque de commande Wave, chrome (38 963 000)
- 2 équerres murales avec matériel de fixation



## 38 728 001 **SOLIDO PACK 3 EN 1 POUR WC, HAUTEUR D'INSTALLATION 1,13M**



### PIÈCES DÉTACHÉES, juin 2012 – now

- 1: Tige filetée de fixation (Référence 4276400M)
- 2: Garniture de raccordement (Référence 37311K00)
- 2.1: Kit de fixation (Référence 43511SH0)
- 2.2: Nez de jonction (Référence 37119000)
- 3: Sortie coudée PP DN 90 avec raccord (Référence 42327000)
- 4: Manchon adaptation (Référence 42242000)
- 5: Collier de fixation complet (Référence 42243000)
- 6: Trappe de visite pour grandes plaques de commande (Référence 66791000)
- 7: Capot protecteur (Référence 42231000)
- 8: Levier (Référence 42674000)
- 9: Robinet flotteur (Référence 37095000)
- 9.1: Levier (Référence 43734000)
- 9.1.1: Joint (Référence 4377000M)
- 9.2: Membrane servo (Référence 43536000)
- 9.3: Membrane (Référence 4375800M)
- 9.4: Bouchon latéral avec joint (Référence 43735000)
- 9.5: Flotteur (Référence 4379100M)
- 9.6: Kit de joints (Référence 43722000)\*
- 10: Fixation (Référence 42246000)
- 11: Tube d'alimentation (Référence 42233000)
- 11.1: Joint torique 35 x 2 (Référence 0319100M)
- 12: Tête céramique 1/2" (Référence 42385000)
- 13: Soupape d'évacuation Servo (Référence 42690000)
- 13.1: Piston d'évacuation complet (Référence 43544000)
- 13.1.1: Joint (Référence 43808000)
- 14: Régulateur de chasse (Référence 42691000)
- 15: Rallonge (Référence 42689000)
- 16: Equerre murale (Référence 3855800M)
- 17: Plaque de commande (Référence 37063000)
- 17.1: Vis de rosace (Référence 6636200M)
- 17.2: Cadre de plaque (Référence 43207000)
- 17.3: Set de fixation (Référence 4308500M)\*
- 17.4: Set de fixation (Référence 4215800M)\*
- 18: Set d'isolation phonique (Référence 37131000)\*
- 19: Accessoire

(Référence 38779000)\*

20: Set de fixation murale (Référence 38733000)\*

\*Accessoires spéciaux