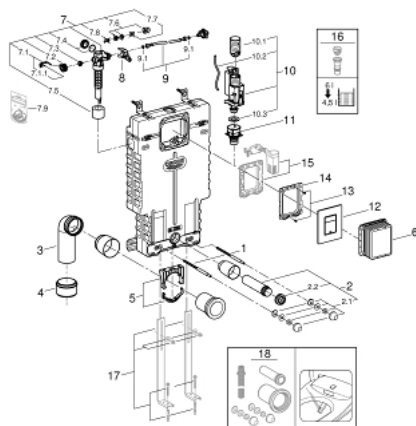


38 825 000 UNISET ENSEMBLE 2 EN 1 POUR WC



PIÈCES DÉTACHÉES, octobre 2017 – now

- 1: Tige filetée de fixation (Référence 4276400M)
- 2: Garniture de raccordement (Référence 37311K00)
- 2.1: Kit de fixation (Référence 43511SH0)
- 2.2: Nez de jonction (Référence 37119000)
- 3: Sortie coudée PP DN 90 avec raccord (Référence 42327000)
- 4: Manchon adaptation (Référence 42242000)
- 5: Collier de fixation complet (Référence 42243000)
- 6: Trappe de visite pour grandes plaques de commande (Référence 66783000)
- 7: Robinet flotteur (Référence 37095000)
- 7.1: Levier (Référence 43734000)
- 7.1.1: Joint (Référence 4377000M)
- 7.2: Membrane servo (Référence 43536000)
- 7.3: Membrane (Référence 4375800M)
- 7.4: Bouchon latéral avec joint (Référence 43735000)
- 7.5: Flotteur (Référence 4379100M)
- 7.6: Kit de joints (Référence 43722000)*
- 8: Fixation (Référence 42246000)
- 9: Tube d'alimentation (Référence 42233000)
- 9.1: Joint torique 35 x 2 (Référence 0319100M)
- 10: Système double chasses AV1 (Référence 42320000)
- 10.1: Extension pour tuyau de trop-plein (Référence 42313000)
- 10.2: Tube capillaire (Référence 42319000)
- 10.3: Joint (Référence 42310000)
- 11: Robinet à siège pour GD2 (Référence 42315000)
- 12: Plaque supérieure avec bouton de commande (Référence 42371000)
- 13: Vis de rosace (Référence 6636200M)
- 14: Cadre de plaque (Référence 43207000)
- 15: Kit d'équipement (Référence 38796000)*
- 16: Culot réducteur de volume de chasse pour réservoir GD2 (Référence 42333000)*
- 17: Élément support (Référence 37304000)*
- 18: Kit de raccordement pour WC lavants Sensia Arena et IGS (Référence 40899000)*

*Accessoires spéciaux