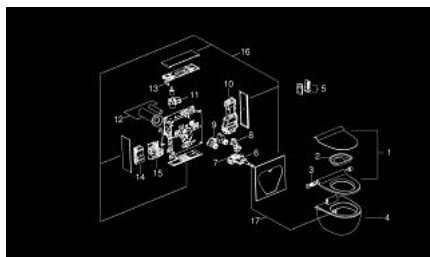


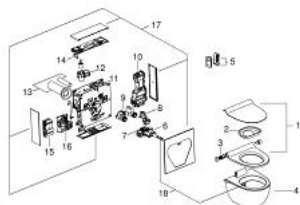
39 111 SH0 GROHE SENSIA IGS WC LAVANT SUSPENDU POUR RÉSERVOIRS DE CHASSE ENCASTRÉS



PIÈCES DÉTACHÉES, août 2018 – now

- 1: Siège et abattant WC (Référence 14913000)
- 2: Protection contre les projections (Référence 14914000)
- 3: Unité électronique pour poignée (Référence 14916000)
- 4: WC céramique (Référence 14900000)
- 5: Télécommande (Référence 14915000)
- 6: Unité lavante (Référence 14904000)
- 7: Impression de l'interface (Référence 14908000)
- 8: SECHEUR (Référence 14905000)
- 9: Cassette distribution chasse sensia IGS seule (Référence 14910000)
- 10: Bouilloire (Référence 14902000)
- 11: Extraction d'odeurs (Référence 14909000)
- 12: Set manche d'alimentation, évacuation Sensia IGS (Référence 14917000)
- 13: LED PRINT (Référence 14907000)
- 14: Electronique (Référence 14906000)
- 15: Pompe (Référence 14903000)
- 16: Panel set (Référence 14911SH0)
- 17: Douchette (Référence 14912000)

39 111 SH0 GROHE SENSIA IGS WC LAVANT SUSPENDU POUR RÉSERVOIRS DE CHASSE ENCASTRÉS



PIÈCES DÉTACHÉES, octobre 2013 – août 2018

- 1: Siège et abattant WC (Référence 14913000)
- 2: Protection contre les projections (Référence 14914000)
- 3: Unité électronique pour poignée (Référence 14916000)
- 4: WC céramique (Référence 14900000)
- 5: Télécommande (Référence 14915000)
- 6: Unité lavante (Référence 14904000)
- 7: Impression de l'interface (Référence 14908000)
- 8: SECHEUR (Référence 14905000)
- 9: Cassette distribution chasse sensia IGS seule (Référence 14910000)
- 10: Bouilloire (Référence 14902000)
- 11: Unité technique (Référence 14901000)
- 12: Extraction d'odeurs (Référence 14909000)
- 13: Set manche d'alimentation, évacuation Sensia IGS (Référence 14917000)
- 14: LED PRINT (Référence 14907000)
- 15: Electronique (Référence 14906000)
- 16: Pompe (Référence 14903000)
- 17: Panel set (Référence 14911SH0)
- 18: Douchette (Référence 14912000)