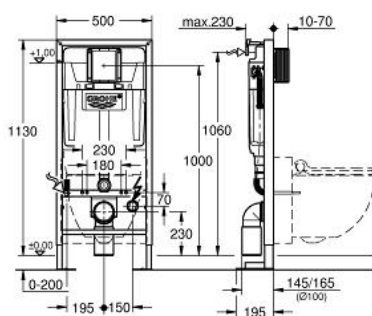


## 39 128 000 **RAPID SL FOR GROHE SENSIA IGS SHOWER WC**



### DESCRIPTION DU PRODUIT (1/2)

- Réservoir GD 2, 6 - 9 l
- Hauteur 1,13 m
- Pour mur porteur
- Châssis en acier finition époxy
- Pour cloison sèche, complètement pré-montée
- Avec raccords fixés
- Avec réglage rapide et verrouillage de la hauteur
- Livré avec matériel de fixation
- Réservoir et mécanisme pneumatique Certifié NF
- Livré avec tiges et écrous pour fixation de la cuvette WC
- Fixation céramique
- Les WC céramique avec petite surface de portée (< 205 mm) nécessitent un accessoire additionnel 38 779 000
- Ecartement des fixations 180/230 mm
- Pipe coudée PVC Ø 90 mm
- Réglable en profondeur
- Réducteur Ø 90/110 mm
- Garniture d'évacuation et d'alimentation
- Réservoir 6 - 9 l
- Réglage d'usine 3 et 6 l
- Mécanisme à déclenchement pneumatique compatible avec plaque de commande simple touche (interrompable) et double touche (interrompable)
- Alimentation par l'arrière
- Réservoir isolé contre la condensation
- Alimentation d'eau avec robinet d'équerre et raccordement flexible, connection rapide sans outil
- Aucun outil n'est nécessaire pour l'installation y compris la protection pendant la phase de construction
- Pour montage vertical ou horizontal
- 2 équerres murales avec matériel de fixation
- Pipe pour arrivée d'eau GROHE Sensia
- Prise de courant encastrée pour alimentation principale

Pure Freude  
an Wasser

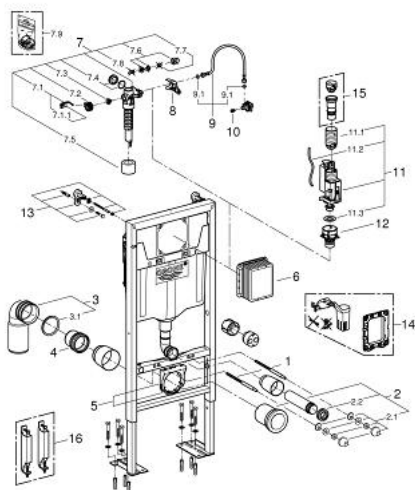


## 39 128 000 **RAPID SL FOR GROHE SENSIA IGS SHOWER WC**

### DESCRIPTION DU PRODUIT (2/2)

- Positionnement d'aide pour raccordement électrique

## 39 128 000 **RAPID SL FOR GROHE SENSIA IGS SHOWER WC**



### PIÈCES DÉTACHÉES, mars 2014 – now

- 1: Tige filetée de fixation (Référence 4276400M)
- 2: Garniture de raccordement (Référence 37311K00)
- 2.1: Kit de fixation (Référence 43511SH0)
- 2.2: Nez de jonction (Référence 37119000)
- 3: Pipe d'évacuation PVC (Référence 42216000)
- 3.1: Joint torique 35 x 2 (Référence 4207700M)
- 4: Rallonge d'évacuation (Référence 42766000)
- 5: Collier de fixation complet (Référence 42243000)
- 6: Trappe de visite pour grandes plaques de commande (Référence 66791000)
- 7: Robinet flotteur (Référence 37095000)
- 7.1: Levier (Référence 43734000)
- 7.1.1: Joint (Référence 4377000M)
- 7.2: Membrane servo (Référence 43536000)
- 7.3: Membrane (Référence 4375800M)
- 7.4: Bouchon latéral avec joint (Référence 43735000)
- 7.5: Flotteur (Référence 4379100M)
- 7.6: Kit de joints (Référence 43722000)\*
- 8: Fixation (Référence 42246000)
- 9: Tube d'alimentation (Référence 42233000)
- 9.1: Joint torique 35 x 2 (Référence 0319100M)
- 10: Tête céramique 1/2" (Référence 42385000)
- 11: Système double chasses AV1 (Référence 42320000)
- 11.1: RALLONGE (Référence 42313000)
- 11.2: Tube capillaire (Référence 42319000)
- 11.3: Joint (Référence 42310000)
- 12: Robinet à siège pour GD2 (Référence 42315000)
- 13: Equerre murale (Référence 3855800M)\*
- 14: Kit d'équipement (Référence 38796000)\*
- 15: Adaptateur 4,5L pour Réservoir GD2 (Référence 42333000)\*
- 16: Accessoire

(Référence 38779000)\*

\*Accessoires spéciaux